

Tab. 8. 1

## Unfälle und Verunglückte nach Monaten

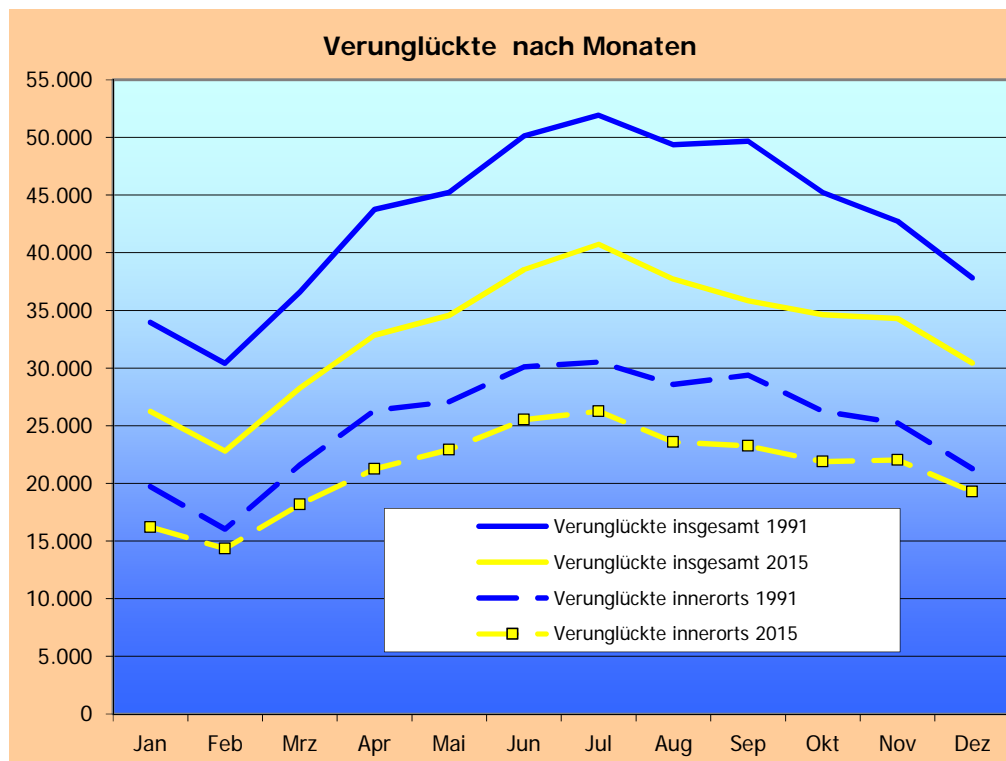
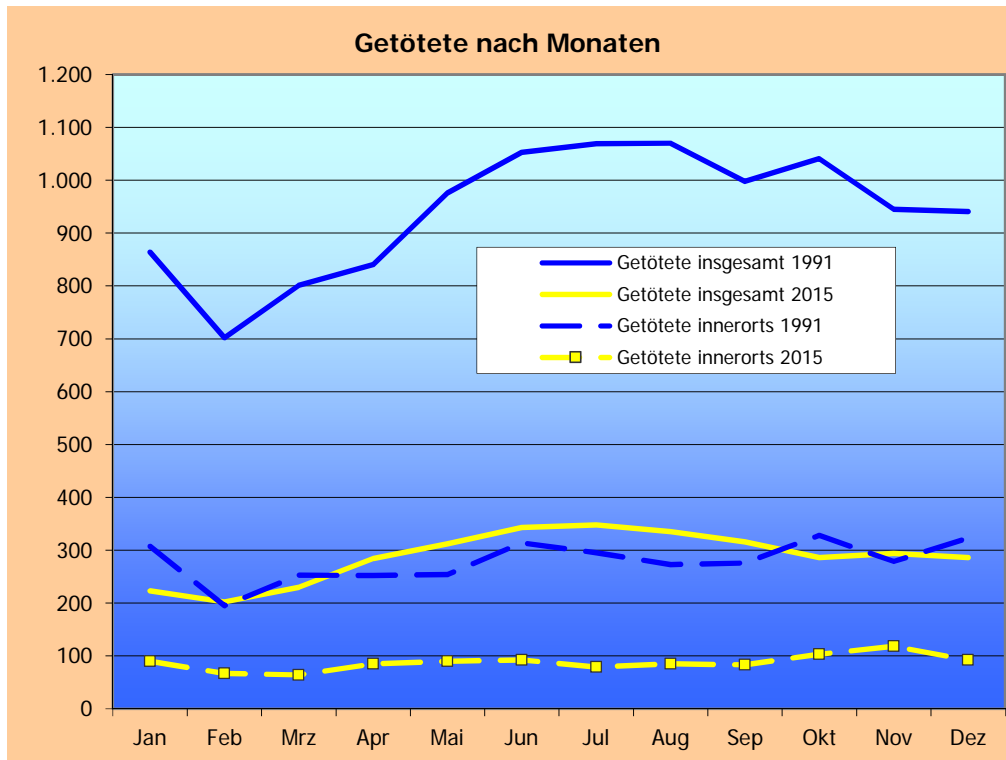
		(innerhalb und außerhalb von Ortschaften)												
		insgesamt	Jan	Feb	Mrz	Apr	Mai	Jun	Jul	Aug	Sep	Okt	Nov	Dez
2004	Unfälle mit Personenschaden Verunglückte	339.310	21.924	20.169	24.235	27.484	31.024	32.676	33.550	32.341	33.311	29.902	26.973	25.721
		445.968	29.438	26.985	31.941	35.934	40.442	42.383	43.862	42.468	43.098	39.410	35.601	34.406
2005	Unfälle mit Personenschaden Verunglückte	336.619	23.108	19.533	21.647	27.629	31.723	34.825	32.802	30.443	33.166	30.868	26.272	24.603
		438.804	30.737	26.032	29.169	35.675	41.299	44.332	42.792	39.787	42.080	40.316	33.976	32.609
2006	Unfälle mit Personenschaden Verunglückte	327.984	19.663	19.335	21.678	23.093	31.096	32.487	34.365	28.491	33.504	30.209	28.468	25.559
		427.428	26.005	25.625	28.901	30.619	40.095	41.504	44.363	37.065	42.719	39.492	36.982	34.058
2007	Unfälle mit Personenschaden Verunglückte	335.845	22.111	20.953	26.225	31.093	32.275	32.042	32.012	30.979	29.943	27.993	26.315	23.904
		436.368	29.044	27.481	34.219	39.976	41.454	41.276	41.558	40.286	38.658	36.211	34.392	31.813
2008	Unfälle mit Personenschaden Verunglückte	320.614	22.134	21.167	21.799	25.678	31.880	32.147	31.086	29.483	29.160	28.874	24.194	23.012
		413.524	28.632	27.530	29.132	33.169	40.570	40.549	39.824	38.099	37.150	37.306	31.346	30.217
2009	Unfälle mit Personenschaden Verunglückte	310.806	19.653	17.369	21.323	27.560	29.728	28.626	30.812	31.003	30.339	26.848	25.235	22.310
		401.823	25.790	22.708	27.696	35.501	38.294	36.893	39.656	40.032	38.535	35.022	32.611	29.085
2010	Unfälle mit Personenschaden Verunglückte	288.297	15.682	14.874	21.048	24.581	24.453	30.728	31.527	27.246	28.541	26.949	25.145	17.523
		374.818	20.802	19.635	27.753	31.815	31.794	38.902	40.580	35.349	36.727	35.398	32.674	23.389
2011	Unfälle mit Personenschaden Verunglückte	306.266	16.840	16.579	22.069	27.104	31.735	28.799	27.740	28.583	30.494	28.341	23.589	24.393
		396.374	22.228	21.715	28.704	35.201	40.146	36.984	36.063	36.916	38.973	37.078	30.467	31.899
2012	Unfälle mit Personenschaden Verunglückte	299.637	20.940	18.062	23.559	22.193	30.255	28.420	28.817	29.538	28.272	26.662	23.201	19.718
		387.978	27.321	24.019	30.503	28.861	38.835	36.130	37.104	38.032	36.505	34.631	29.967	26.070
2013	Unfälle mit Personenschaden Verunglückte	291.105	17.641	16.240	19.069	21.980	25.293	29.628	32.511	29.237	27.610	26.230	23.889	21.777
		377.481	23.170	21.576	25.623	28.368	32.525	37.936	41.289	37.864	35.434	33.948	31.100	28.648
2014	Unfälle mit Personenschaden Verunglückte	302.435	19.590	18.741	23.919	24.822	28.578	29.085	30.563	25.777	27.480	27.665	23.792	22.423
		392.912	25.559	24.575	31.178	32.143	36.712	37.270	39.598	33.795	35.358	35.853	30.973	29.898
2015	Unfälle mit Personenschaden Verunglückte	305.659	19.892	17.355	21.670	25.155	26.699	30.414	31.721	28.978	27.830	26.512	26.349	23.084
		396.891	26.231	22.796	28.283	32.839	34.578	38.531	40.735	37.714	35.820	34.619	34.305	30.440

Quelle: Statistisches Bundesamt

Seite 1/2

Tab. 8. 1

## Verunglückte nach Monaten



Quelle: Statistisches Bundesamt