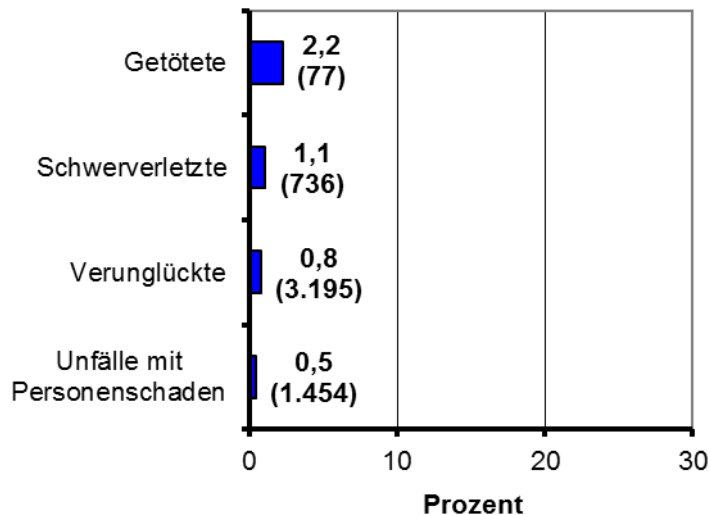


6.7 Massenunfälle

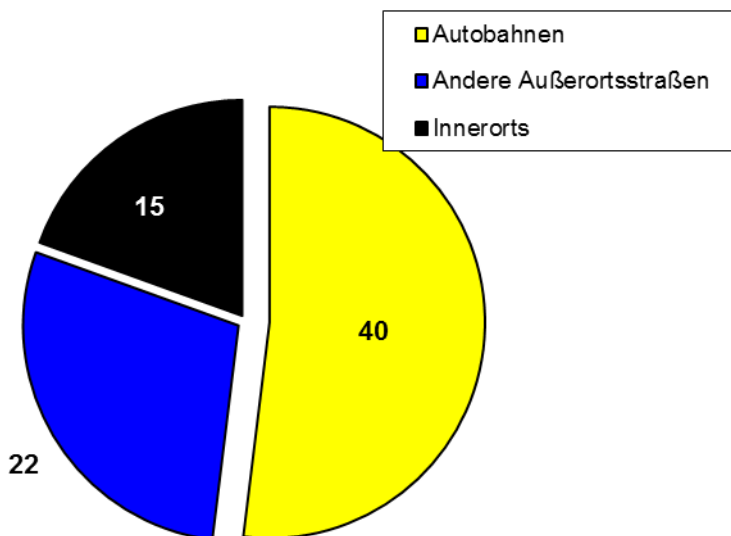
Anteil der Massenunfälle am gesamten Unfallgeschehen 2015



Quelle: DESTATIS

Als „Massenunfälle“ werden hier Unfälle mit Personenschaden bezeichnet, an denen fünf oder mehr Fahrzeuge beteiligt waren. Nur 0,5 Prozent aller Unfälle mit Personenschaden fallen in diese Kategorie. Die meisten Opfer (40 Getötete im Jahr 2015) sind bei Massenunfällen auf Autobahnen zu beklagen. Auf den anderen Außerortsstraßen starben dabei 22 Verkehrsteilnehmer – innerorts waren es 15 Tote.

Verteilung der Anzahl der Getöteten bei Massenunfällen nach der Ortslage 2015



Quelle: DESTATIS