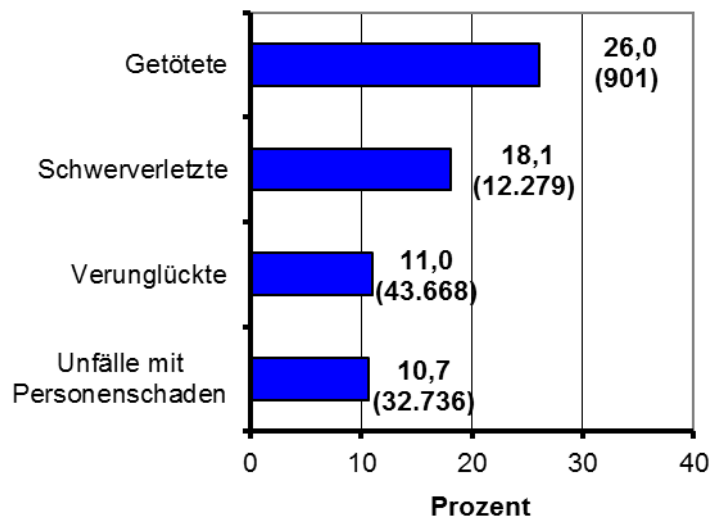


6.6 Kurvenunfälle

Anteil der Kurvenunfälle am gesamten Unfallgeschehen 2015



Quelle: DESTATIS

Mehr als ein Viertel (27,6 %) der Verkehrsoffer stirbt bei Unfällen, die sich an Kurven ereignen – und dies, obwohl der Anteil dieser Unfälle nur 10,8 Prozent beträgt.

Kurvenunfälle auf Landstraßen 2015	
Unfälle mit Personenschaden	19.583
Verunglückte	26.371
Schwerverletzte	8.394
Getötete	721

Quelle: DESTATIS

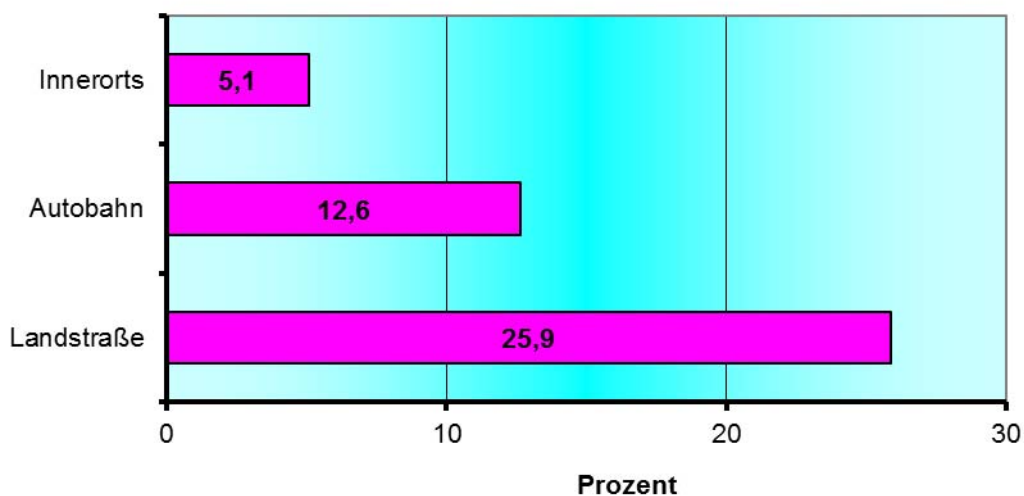
Kurvenunfälle sind Landstraßenunfälle

26,3 Prozent der Unfälle auf Landstraßen ereignen sich in Kurven. Noch höher ist der Anteil der tödlich Verunglückten bei Kurvenunfällen auf Landstraßen – er lag 2014 bei 36,3 Prozent.

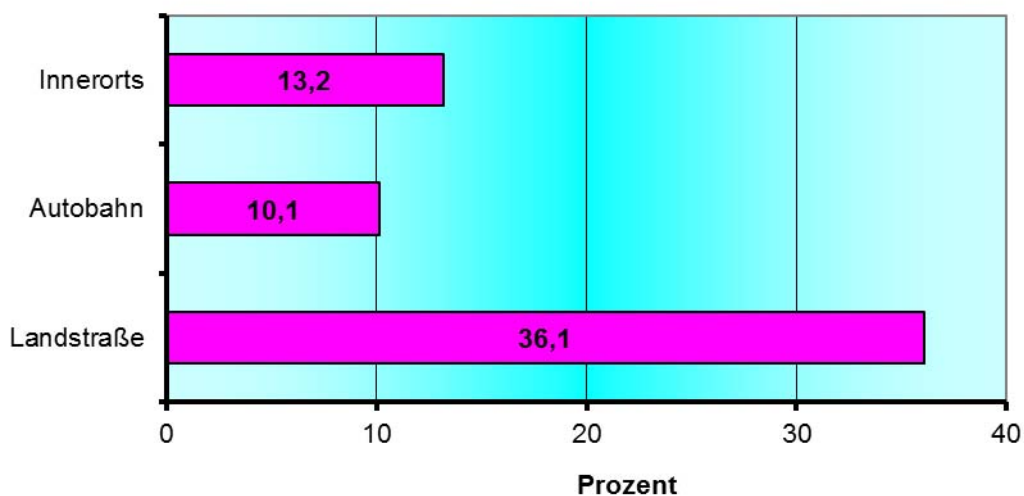
Anteile der Kurvenunfälle 2015 an allen Unfällen auf Landstraßen	Prozent
Unfälle mit Personenschaden	25,9
Verunglückte	24,1
Schwerverletzte	32,2
Getötete	36,1

Quelle: DESTATIS

Kurvenunfälle: Anteil der Unfälle mit Personenschaden 2015 bei Straßenarten



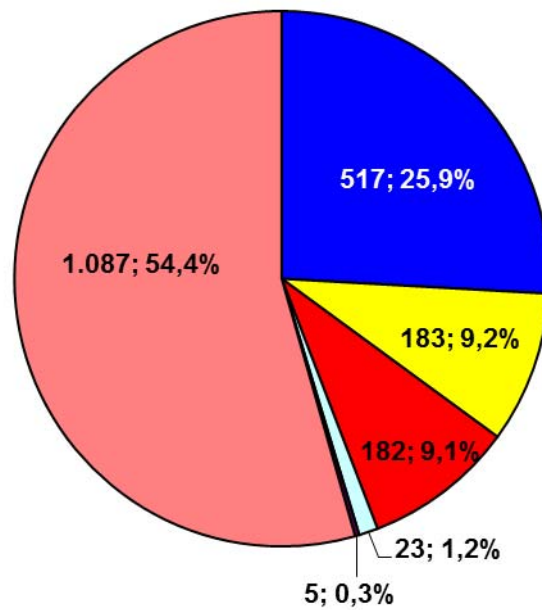
Kurvenunfälle: Anteil der tödlich Verunglückten 2015 bei Straßenarten



Quelle: DESTATIS

Besonders gravierend sind die Folgen der Unfälle in Kurven, wenn das Fahrzeug beim Abkommen auf ein Hindernis trifft: 45,6 Prozent der auf Landstraßen tödlich verunglückten Personen starben bei einem Unfall, bei dem das Fahrzeug auf ein Hindernis neben der Straße aufprallte. Dabei waren es meistens Baumunfälle (25,9 %), durch die Verkehrsteilnehmer getötet wurden.

Getötete bei Unfällen auf Landstraßen nach Art des Aufpralls auf Hindernis neben der Fahrbahn 2015



Quelle: DESTATIS (Sonderauswertung)