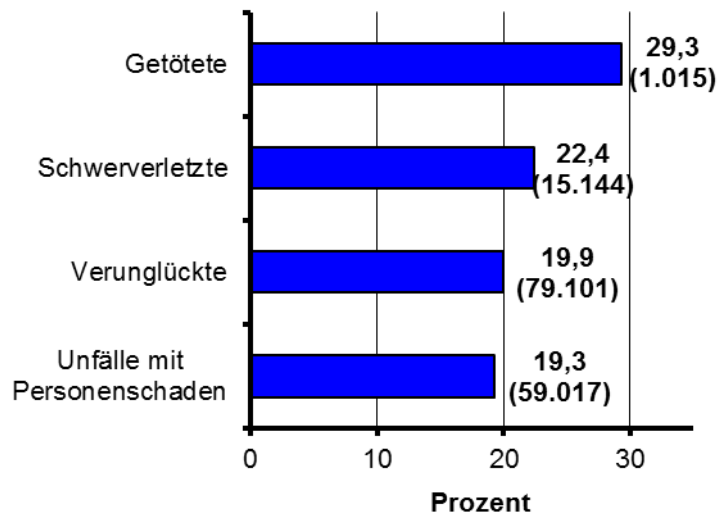


6.3 Nachtunfälle

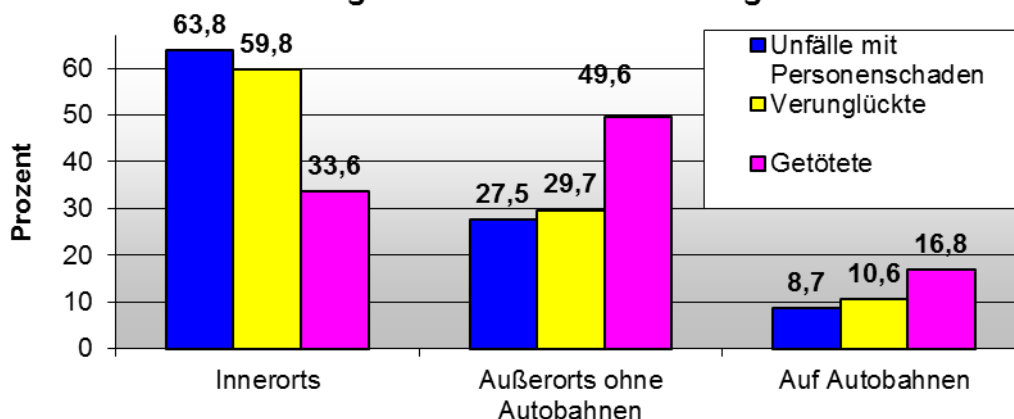
Anteil der Nachtunfälle am gesamten Unfallgeschehen 2015



Quelle: DESTATIS

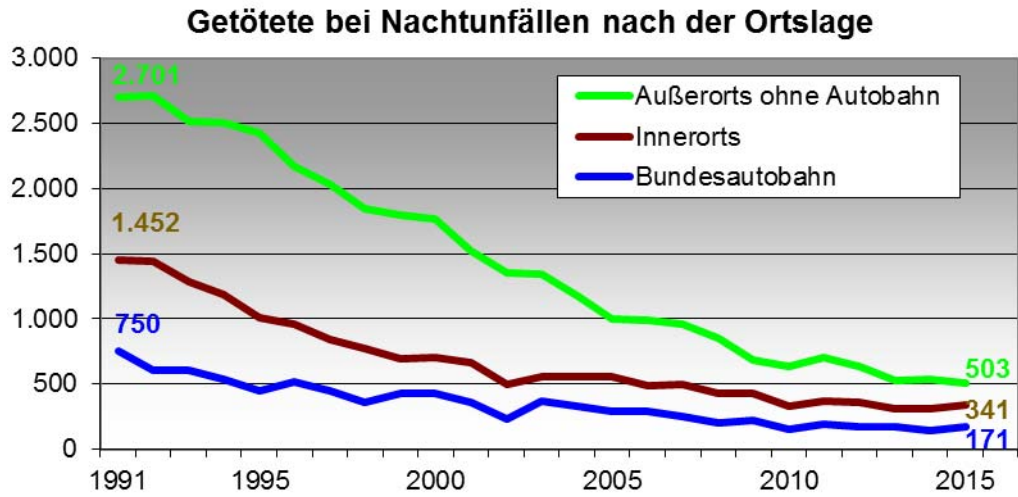
Fast 20 Prozent aller Verkehrsunfälle mit Personenschaden ereigneten sich 2015 bei Nacht. Dieser Anteil dürfte in etwa dem Anteil der Nachtfahrten an der Gesamtfahrleistung entsprechen. Das Risiko, bei einem nächtlichen Verkehrsunfall schwer verletzt oder getötet zu werden, ist mit 22,4 bzw. 29,3 Prozent jedoch wesentlich höher.

Verteilung der Nachtunfälle und der dabei Verunglückten 2015 nach Ortslage



Quelle: DESTATIS

Die meisten Nachtunfälle mit Personenschaden ereignen sich im Innerortsbereich (63,8 %). Auf den Außerortsstraßen ereignet sich ein Großteil der Nachtunfälle mit Todesfolge – die meisten (49,6 %) auf den unsicheren Landstraßen. Auch wenn die Tendenz der Getötetenzahlen rückläufig ist, bleibt die höhere Gefährdung bei Nachtunfällen bestehen.



Quelle: DESTATIS