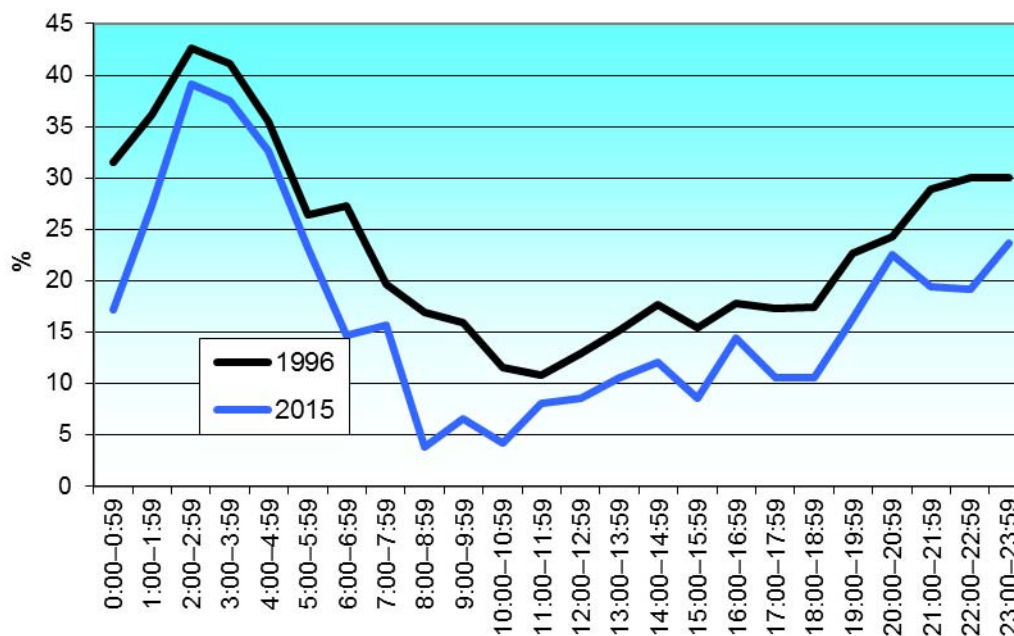


6.2 Diskounfälle der 18- bis 24-jährigen Pkw-Fahrer

Anteil der getöteten Jugendlichen an den insgesamt im Verkehr Getöteten im Tagesverlauf über alle Tage



Quelle: DESTATIS

Der Anteil der tödlich verunglückten jungen Autofahrer ist – gemessen an Fahrerlaubnisbesitz und Fahrleistungsanteilen – überdurchschnittlich hoch. Er lag im Jahr 2015 bei 17,7 Prozent.

Insbesondere im Zeitraum zwischen 20 Uhr abends und sechs Uhr morgens (über alle Wochentage verteilt) steigt der Anteil der getöteten Autofahrer dieser Altersgruppe erheblich. Dieser hohe Anteil hat seit Jahren Bestand.

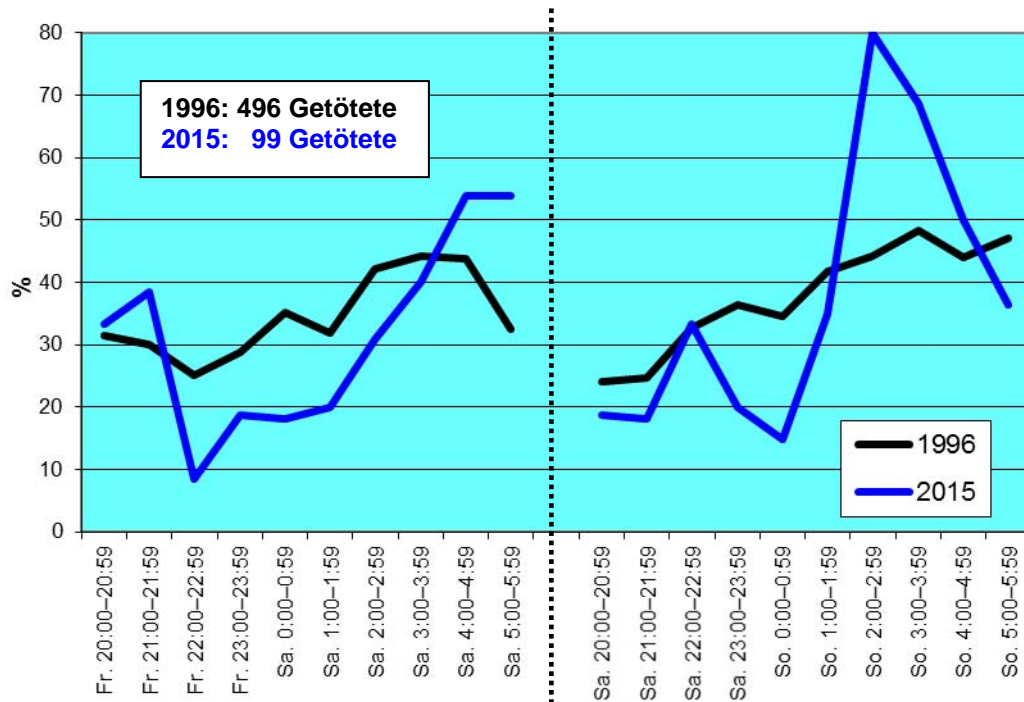
Diskofahrten als erhebliches Risiko

An den Wochenenden nimmt dieser Wert in den Nachtstunden nochmals dramatisch zu. Unfälle, die sich in den Zeiträumen von freitagabends, ab 20 Uhr, und samstagmorgens, bis sechs Uhr, sowie zwischen samstagabends, 20 Uhr, und sonntagmorgens bis sechs Uhr ereignen, werden „Diskounfälle“ genannt, da es sich häufig um Fahrten handelt, die Diskotheken zum Ziel oder als Ausgangspunkt haben.

Der Anteil der getöteten Jugendlichen an allen in diesem Zeitraum tödlich Verunglückten erreichte 1996 in diesen Nachtstunden an den Wochenenden 35,8 Prozent. 2015 waren es immer noch 32,9 %. Ein Stundenwert Sonntagsnacht zwischen zwei und drei Uhr morgens erreichte 2015 sogar die Achtzig-Prozent-Marke, obwohl die Altersgruppe der 18- bis 24-Jährigen lediglich einen 7,7-Prozent-Anteil der Bevölkerung stellt.

Hier sind weitere Aktivitäten wie z. B. Aufklärungsmaßnahmen in Diskotheken im ländlichen Raum unbedingt notwendig. Für die Fahrer von Fahrgemeinschaften muss ein Angebot alkoholfreier Getränke vorhanden sein. Ein Angebot an öffentlichen oder von den Diskotheken organisierten Zubringerdiensten kann dazu beitragen, das Unfallrisiko und die Verunglücktenzahlen zu senken.

**Anteil der getöteten Jugendlichen an allen Getöteten
Freitag- und Samstagnacht zwischen 20 und 6 Uhr**

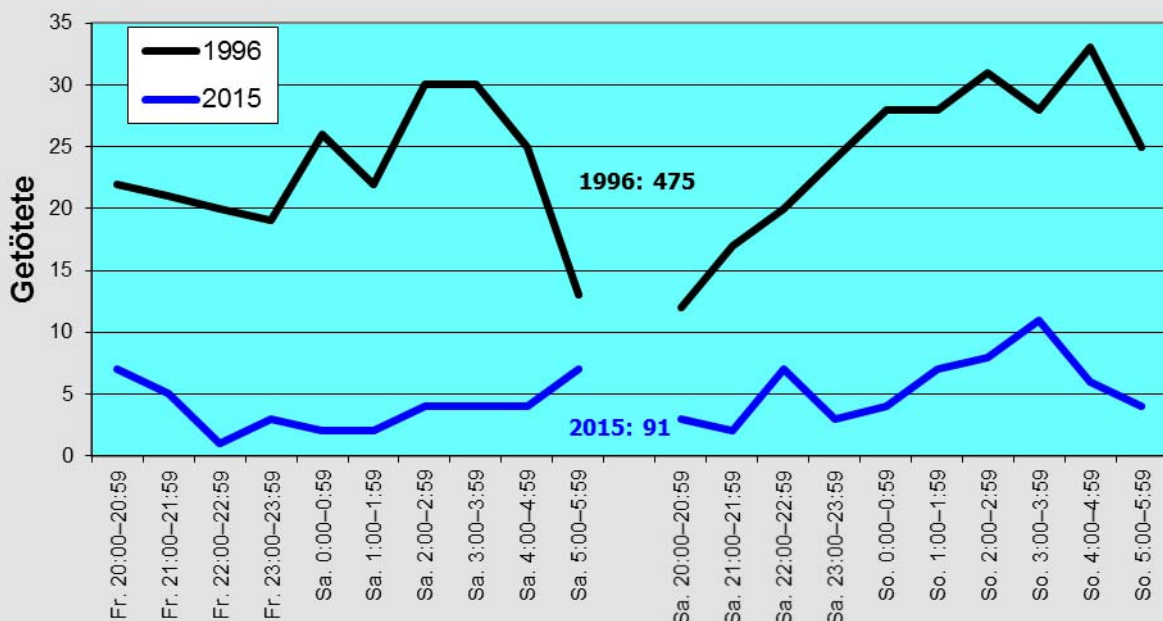


Unfallgeschehen

**in der Nacht von Freitag
bis Samstag, 20 bis 6 Uhr**

**in der Nacht von Samstag
bis Sonntag, 20 bis 6 Uhr**

**Tödlich verunglückte Jugendliche in der Nacht von Freitag auf Samstag und
von Samstag auf Sonntag zwischen 20 Uhr und 6 Uhr 1996 und 2015**



Quelle: DESTATIS