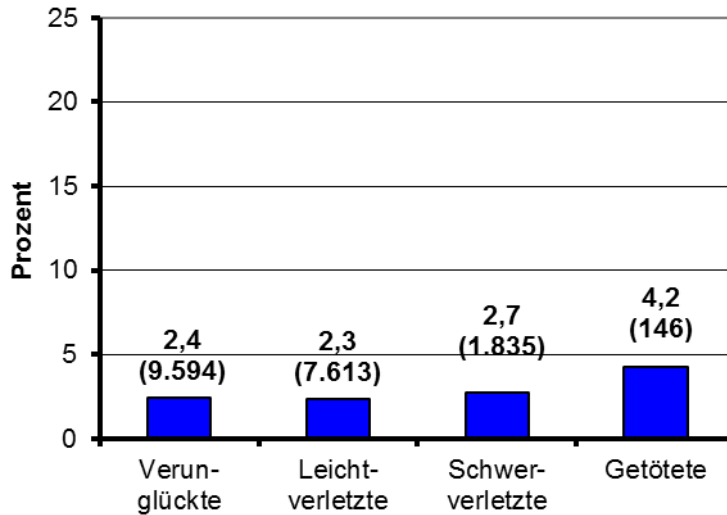


5.5 Lkw

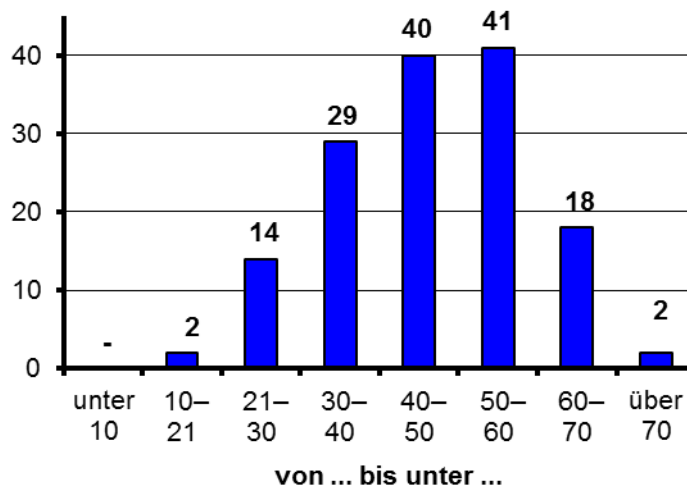
Anteil der Lkw und Sattelschlepper am Unfallgeschehen 2015



Quelle: DESTATIS

Geringer als die Fahrleistungsanteile der Lkw und Sattelschlepper an den gesamten Kfz-Fahrleistungen (11,2 %) sind ihre Anteile am Unfallgeschehen: 4,2 Prozent der tödlich Verunglückten in Deutschland sind Lkw-Nutzer.

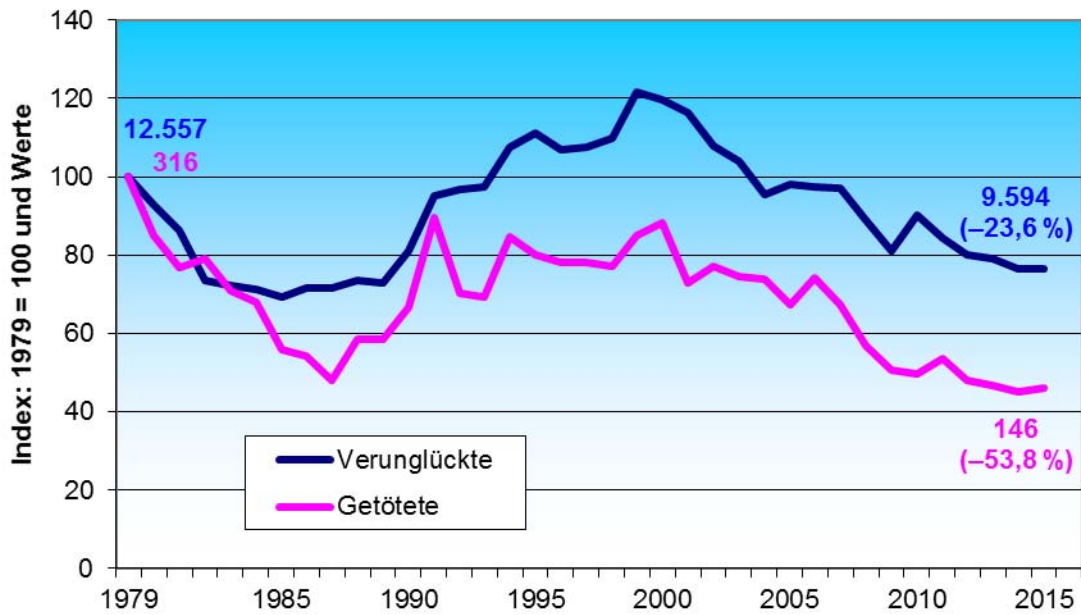
Verteilung der tödlich verunglückten Lkw-Fahrer 2015 nach Altersgruppen



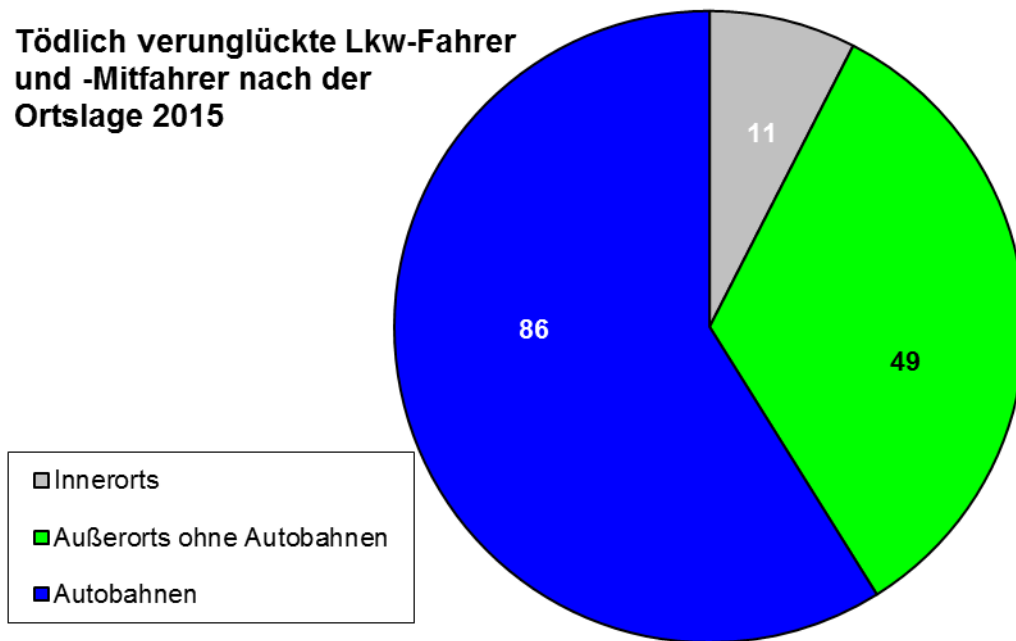
Quelle: DESTATIS

Anders als bei den tödlich verunglückten Pkw-Insassen sind bei den Lkw vor allem die mittleren Jahrgänge im Alter zwischen 30 und 60 Jahren Unfallopfer. Dies spiegelt die Altersverteilung der Berufskraftfahrer wider. **Mehr als die Hälfte der getöteten Lkw-Insassen (58,9 %) sterben nach Unfällen auf Autobahnen.**

Verunglücktenentwicklung bei Lkw-Insassen seit 1979



Tödlich verunglückte Lkw-Fahrer und -Mitfahrer nach der Ortslage 2015



Quelle: DESTATIS