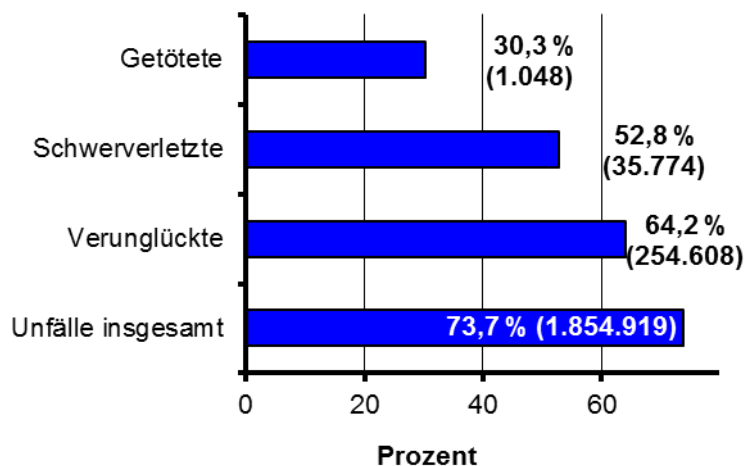


4.1 Innerortsstraßen

Anteil der Innerortsunfälle am gesamten Unfallgeschehen 2015



Quelle: DESTATIS

Im Innerortsbereich ereignen sich die meisten Verkehrsunfälle. Hier treffen alle Verkehrsteilnahmearten aufeinander – die Wahrscheinlichkeit von Konfliktsituationen häuft sich. Die Folge: Innerorts ereignen sich fast drei Viertel aller polizeilich erfassten Unfälle und mehr als zwei Drittel (2015: 68,6 %) aller Unfälle mit Personenschaden.

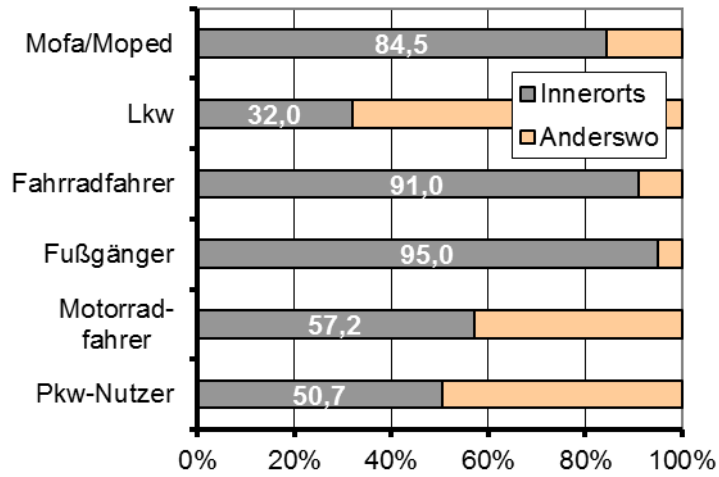
Innerorts 2015	
Unfälle insgesamt	1.854.919
Unfälle mit Personenschaden	209.821
Verunglückte	254.608
Schwerverletzte	35.774
Getötete	1.048

Quelle: DESTATIS

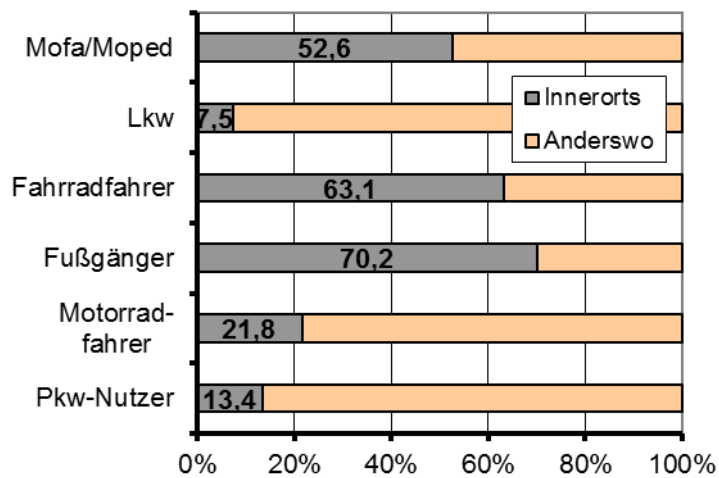
Innerorts geschieht auch die Mehrzahl der Unfälle mit schwachen Verkehrsteilnehmern: 95 Prozent der verunglückten Fußgänger und 91 Prozent der verunglückten Fahrradfahrer kommen innerorts zu Schaden. Auch der Anteil der verunglückten Mofa-Fahrer entspricht mit 84,5 Prozent der Nutzungshäufigkeit dieses Verkehrsmittels für zumeist kurze Fahrtstrecken innerhalb von Gemeindegrenzen.

Wenn die Anzahl der Unfälle insgesamt und die Anzahl der Verunglückten wirkungsvoll und nachhaltig gesenkt werden sollen, müssen vor allem innerorts Maßnahmen zur Erhöhung der Sicherheit umgesetzt werden.

Anteil der Unfallopfer bei Verkehrsunfällen 2015 innerorts: Verunglückte



Anteil der Unfallopfer bei Verkehrsunfällen 2015 innerorts: Getötete



Quelle: DESTATIS