



Autozug der Deutschen Bahn

**Parlamentskreis Automobiles Kulturgut im Deutschen Bundestag
6. Oktober 2014 in Berlin, Paul-Löbe-Haus**

Autozug der Deutschen Bahn



DB **BAHN**
Autozug



Autozug der Deutschen Bahn

- **Reduzierung Materialverschleiß**
- **Weniger Kilometer (kein Wertverlust)**
- **Weniger Benzin, Öl und Autobahnggebühren**
- **Schonung der Umwelt**
- **Vermeidung von Stress**
- **Sicherer Transport**

Autozug der Deutschen Bahn



Aufgrund von Kostenreduzierungen bei der Deutschen Bahn wird das Angebot des als defizitär geltenden Autozug stark reduziert.

Zudem wäre eine kostenintensive Modernisierung der Autozüge nötig.

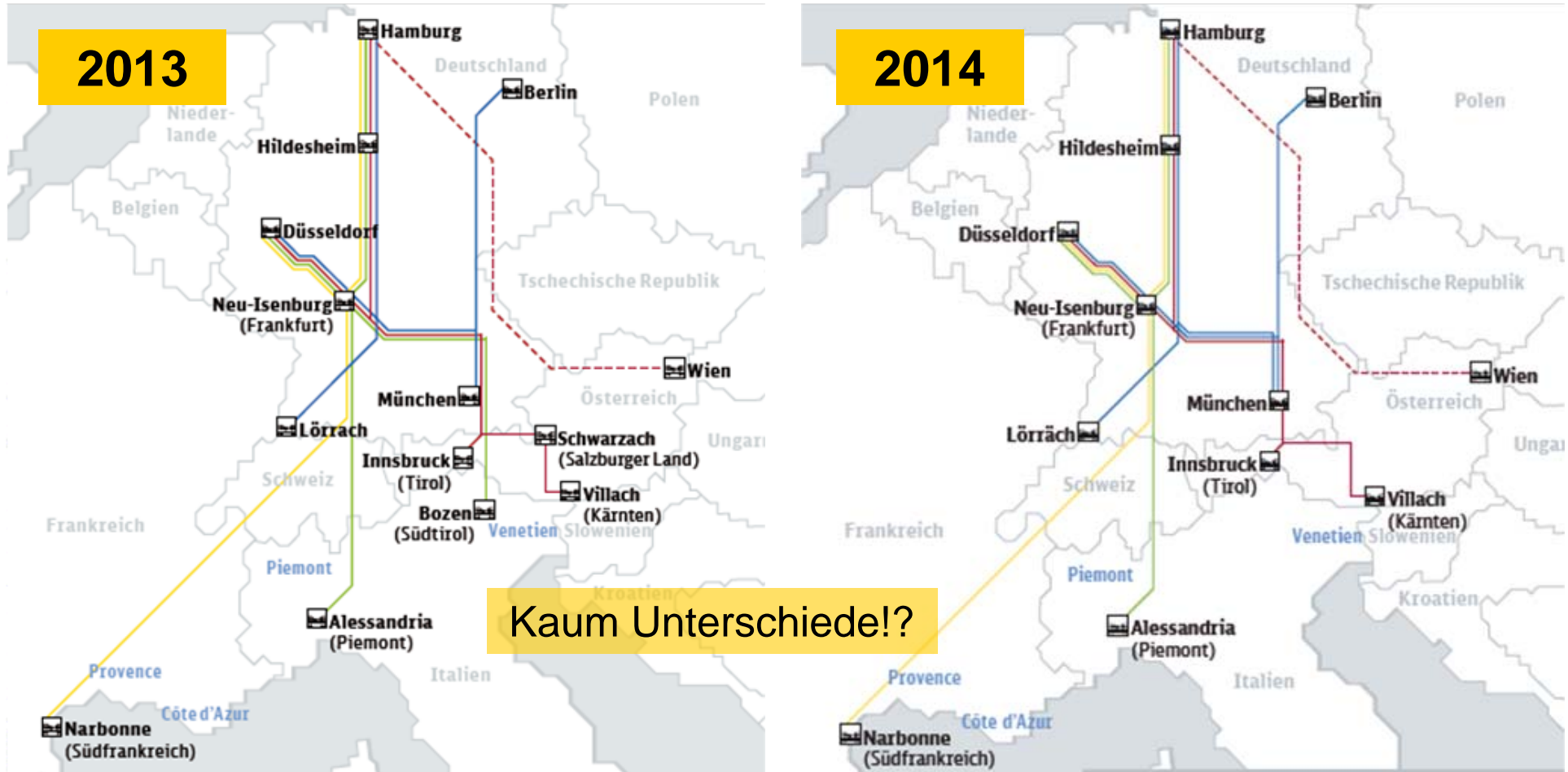
In einem Pilotprojekt wird der Transport der Fahrzeuge teilweise per LKW durchgeführt. Die Akzeptanz dieser Möglichkeit ist nicht hoch. Dem Autozug droht das „Aus“. Gemäß einem Artikel der Stuttgarter Zeitung sollen alle Autozüge bis 2017 eingestellt werden.

Autozug der Deutschen Bahn



Bisher wurde der Autozug der Deutschen Bahn insbesondere von Oldtimer-Fahrern gerne als umwelt- und materialschonende sowie sichere und stressfreie Reisemöglichkeit genutzt.

Verbindungen Vergleich Sommer 2013 - 2014



Verbindungen Vergleich Sommer 2013 / 2014

(Fahrten/Woche)	2013	2014	14/15
Düsseldorf <> Alessandria	2x	1x	entfällt
Düsseldorf <> Bozen	2x	entfällt	entfällt
Düsseldorf <> Innsbruck	1x	2x	entfällt
Düsseldorf <> München	2x	4x Lkw!	1x Lkw!
Düsseldorf <> Narbonne	2x	1x	entfällt
Düsseldorf <> Villach	2x	2x	entfällt
Düsseldorf <> Schwarzach	1x	entfällt	entfällt

Verbindungen Vergleich Sommer 2013 / 2014

(Fahrten/Woche)	2013	2014	14/15
Hamburg <> Alessandria	2x	1x	entfällt
Hamburg <> Bozen	2x	Innsbruck	entfällt
Hamburg <> Lörrach	7x	7x	3x
Hamburg <> München	10x	7x	7x
Hamburg <> Narbonne	2x	1x	entfällt
Hamburg <> Villach	2x	2x	entfällt
Hamburg <> <u>Wien Angebot ÖBB!!!</u>	7x	7x	7x

Verbindungen Vergleich Sommer 2013 / 2014

(Fahrten/Woche)	2013	2014	14/15
Hildesheim <> Bozen	2x	Innsbruck	entfällt
Hildesheim <> Lörrach	7x	7x	entfällt
Hildesheim <> Villach	1x	2x	entfällt
Hildesheim <> München	3x	entfällt	entfällt
Neu-Isenburg <> Alessandria	2x	1x	entfällt
Neu-Isenburg <> Narbonne	2x	1x	entfällt
Berlin <> München	7x	4x Lkw!	1x Lkw!

Autozug der Deutschen Bahn



Welche Erfahrungen haben Sie gemacht? Gibt es aus Ihren Reihen Feedback? Welche Möglichkeiten bestehen, z.B. alternative Lösungen anzubieten?

The ADAC logo consists of the letters 'ADAC' in a bold, black, sans-serif font, positioned in the upper left corner of a solid yellow square. The rest of the square is empty yellow space.

ADAC

**Vielen Dank
für Ihre Aufmerksamkeit!**

A solid yellow horizontal bar spans the entire width of the page at the bottom, serving as a footer or design element.