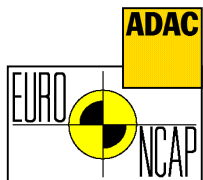


## Crashtest Seat Ibiza (Kleine Klasse)

Bauzeitraum ab 2002

Testdatum: Dezember 2002



**Frontalcrash.** Die Fahrgastzelle verdaut den Frontcrash bis auf leichte Verformungen sehr gut. Die Belastungswerte der Brust sind beim Beifahrer niedriger als beim Fahrer, insgesamt jedoch leicht erhöht. Auch die Schutzzone für die Knie kann nicht ganz überzeugen. 12 von max. 16 Punkten.

**Seitencrash.** Beim Seitencrash kamen schon in der Basisversion ohne die Seitenairbags (in Deutschland Serie) gute Werte zustande. 14 von max. 16 Punkten. Ein Pfahlaufprall wurde nicht durchgeführt, da das Fahrzeug keine seitlichen Kopfairbags besitzt.



Heller als die Sonne auf Ibiza: Scheinwerferbatterien leuchten den Crashablauf aus, den der Spanier mittelmäßig übersteht

**Fazit.** Insgesamt erhält der Seat Ibiza, getestet in der europäischen Basisversion ohne Seitenairbag (in Deutschland Serie) 26 Punkte (12 Frontalcrash, 14 Seitencrash) und somit klar 4 Sterne. Die Seitenairbags reduzieren das Verletzungsrisiko auf ein Minimum, was 2 weitere Punkte bringen würde. Der Fußgängerschutz ist gut und bringt 2 Sterne.

**Testergebnis:** ★★★★★

**Gesamt-Punktzahl:** 26 Punkte

**Frontalcrash:** 12 Punkte

**Seitencrash:** 14 Punkte

**Pfahlaufpralltest:** Nicht durchgeführt

Wird nur durchgeführt, wenn Fahrzeug mit Kopfairbag geliefert wird.

**Fußgängerschutz:** ★★☆☆

Beim Fußgängerschutz können maximal vier Sterne erreicht werden

★★★★★ Fünf Sterne: Beste Beurteilung für die Summe der Punkte aus den Einzelcrashes:

1 bis 8 ★☆☆☆☆ 9 bis 16 ★★☆☆☆

17 bis 24 ★★☆☆☆ 25 bis 32 ★★☆☆☆

ab 33 Punkte ★★★★★

