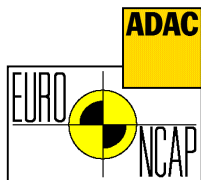


Crashtest Renault Espace (Van)

Bauzeitraum ab 2003

Testdatum: 07/2003



Frontalcrash: Das gute Zusammenspiel zwischen stabiler Fahrgastzelle, sich kaum bewegender Lenksäule und zwei-stufigem Front-Airbag sichert dem Espace beim Frontalcrash sehr gute Re-sultate. Es werden 15 von max. 16 Punkten er-reicht.

Es werden 15 von max. 16 Punkten er-reicht.



Seitencrash / Pfahlaufprall: Beim Seitenauf-prall kommt den Insassen die hohe Sitzposition genauso zugute, wie die Mischung aus gut abgestimmten Seiten- und Vorhangairbags, die Rumpf und Kopf der Insassen gut absichern. Es werden die maximal möglichen 18 Punkte erreicht.

Fazit: Mit 35 Punkten (Frontalcrash: 15; Seitencrash: 18; Gurtanlegewarner für Fahrer und Beifahrer: 2) erreicht der Renault Espace mit Front-, Seiten- und Kopfairbags die bisher höchste Wertung mit 35 Punkten und damit ganz klar 5 Sterne. Der Fußgängerschutz erhält 2 Sterne.

Testergebnis: ★★★★★

Gesamt-Punktzahl: 35 Punkte

Frontalcrash: 15 Punkte

Seitencrash incl.

Pfahlaufprall: 18 Punkte

Pfahlaufpralltest: Bestanden
Pfahlaufprall (Sternsymbol am Kopf)
wird nur durchgeführt, wenn Fahrzeug
mit Kopfairbag geliefert wird.

Fußgängerschutz: ★★☆☆

Beim Fußgängerschutz können
maximal vier Sterne erreicht werden

★★★★★ Fünf Sterne: Beste Beurteilung
für die Summe der Punkte aus den Einzelcrashes:

1 bis 8 ★☆☆☆☆ 9 bis 16 ★★☆☆☆
17 bis 24 ★★★☆☆ 25 bis 32 ★★★★★
ab 33 Punkte ★★★★★

