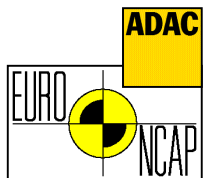


Crashtest Renault Espace (Großraumlimousine der Mittelklasse)

Bauzeitraum ab 1997 - 2000

Testdatum: Juli 1999



Frontalcrash: Der Renault Espace war in unserer Reihe der Van mit dem geringsten Verletzungsrisiko für die Insassen. Die Fahrgastzelle ist so stabil, daß sich die Tür auf der Stoßseite nach dem Crash einwandfrei öffnen läßt. Auch mit dem Platz im Fußraum des Fahrers sind die Tester zufrieden: Er bleibt nahezu vollständig erhalten. Kritik gibt es für einige harte Zonen im Aufprallbereich der Fahrerknie, die ein (vermeidbares) Verletzungsrisiko darstellen.



Respekt – das Testergebnis fällt deutlich besser aus, als das Foto erwarten läßt

Seitencrash: Einziges Problem beim Rammstoß in die Fahrerseite: Die Tür kann sich selbsttätig öffnen. Ansonsten ist es dem französischen Hersteller gelungen, alle auf den Dummy wirkenden Kräfte so gleichmäßig zu verteilen und niedrig zu halten, dass das Verletzungsrisiko insgesamt als gering zu bewerten ist.

Der Renault Espace erreicht die Gesamtpunktzahl 27 (Frontalcrash 11, Seitencrash 16) und damit gute vier Sterne.

Testergebnis: ★★★★★

Gesamt-Punktzahl: 27 Punkte

Frontalcrash: 11 Punkte

Seitencrash: 16 Punkte

★★★★ Vier Sterne: Beste Beurteilung für die Summe der Punkte aus den Einzelcrashes:*

1 bis 8 ★☆☆☆☆ 9 bis 16 ★★☆☆☆
17 bis 24 ★★★☆☆ 25 bis 32 ★★★★★

* ab 2001 geändertes Testschema, es können nun max. 5 Sterne erreicht werden.

