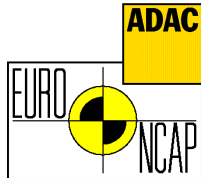


Crashtest Peugeot 307 CC (Roadster/Cabrio)

Bauzeitraum ab 2003

Testdatum: 07/2003



Frontalcrash: Die Fahrgastzelle bleibt trotz des aufgeklappten Blechdaches sehr gut erhalten. Von der Pedalerie ging keine zusätzliche Gefahr für die Füße aus. Das erhöhte Verletzungsrisiko der Fahrerknie ist auf die schlecht abgepolsterte Lenksäule (samt Zündschloss) zurückzuführen. Es werden 13 von max. 16 Punkten erreicht.

Das erhöhte Verletzungsrisiko der Fahrerknie ist auf die schlecht abgepolsterte Lenksäule (samt Zündschloss) zurückzuführen. Es werden 13 von max. 16 Punkten erreicht.



Seitencrash: Der Kopf prallt (mit zugeklapptem Verdeck) nicht gegen Innenteile, nur die Brust ist trotz des kombinierten Seiten-/ Kopfairbags etwas höher belastet. Es werden max. 15 Punkte erreicht. Ein Pfahlaufpralltest wurde nicht durchgeführt.

Fazit: Mit (gerundeten) 29 Punkten (Frontalcrash: 13; Seitencrash: 15; Gurtanlegewarner für Fahrer: 1) erhält der Peugeot 307 CC mit Front- und Seitenairbags (Thorax- mit integriertem Kopfairbag) ganz klar 4 Sterne. Der Fußgängerschutz erhält 2 Sterne.

Testergebnis: ★★★★★

Gesamt-Punktzahl: 29 Punkte

Frontalcrash: 13 Punkte

Seitencrash: 15 Punkte

Pfahlaufpralltest: Nicht durchgeführt
Wird nur durchgeführt, wenn Fahrzeug mit Kopfairbag geliefert wird.

Fußgängerschutz: ★★☆☆☆

Beim Fußgängerschutz können maximal vier Sterne erreicht werden

★★★★★ Fünf Sterne: Beste Beurteilung für die Summe der Punkte aus den Einzelcrashes:

1 bis 8 ★☆☆☆☆ 9 bis 16 ★★☆☆☆

17 bis 24 ★★★☆☆ 25 bis 32 ★★★★☆

ab 33 Punkte ★★★★★

