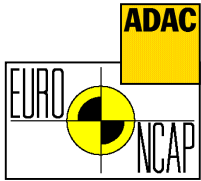


## Crashtest Opel Signum (obere Mittelklasse)

Bauzeitraum ab 2003

Testdatum: 07/2003



**Frontalcrash:** Trotz der großzügigen Platzverhältnisse in der Signum-Karosserie ist das Verletzungsrisiko für die Insassen im Kniebereich wegen harter Aufschlagzonen erhöht, zudem werden an der Brust des Fahrers erhöhte Belastungen gemessen. Es werden lediglich 11 von max. 16 Punkten erreicht.



**Seitencrash / Pfahlaufprall:** Beim Seitencrash sind Kopf, Bauch und Becken sehr gut durch Seiten- und Kopfairbags geschützt, lediglich die Belastungen der Brust sind etwas erhöht. Es werden 17 von max. 18 Punkten erreicht.

**Fazit:** 29 Punkte (Frontalcrash: 11; Seitencrash: 17; Gurtanlegewarner für Fahrer und Beifahrer: 2) und damit 4 Sterne erzielt der Opel Signum. Der Signum ist serienmäßig mit Front-, Seiten- und seitlichen Kopfairbags (Vorhangairbags) ausgestattet. Der Fußgängerschutz ist mäßig und erhält nur einen Stern.

**Testergebnis:** ★★★★★

**Gesamt-Punktzahl:** 29 Punkte

**Frontalcrash:** 11 Punkte

**Seitencrash incl.**

**Pfahlaufprall:** 17 Punkte

**Pfahlaufpralltest:** Bestanden

Pfahlaufprall (Sternsymbol am Kopf) wird nur durchgeführt, wenn Fahrzeug mit Kopfairbag geliefert wird.

**Fußgängerschutz:** ★☆☆☆☆

Beim Fußgängerschutz können maximal vier Sterne erreicht werden

★★★★★ Fünf Sterne: Beste Beurteilung für die Summe der Punkte aus den Einzelcrashes:

1 bis 8 ★☆☆☆☆ 9 bis 16 ★★☆☆☆

17 bis 24 ★★★★★ 25 bis 32 ★★★★★

ab 33 Punkte ★★★★★

