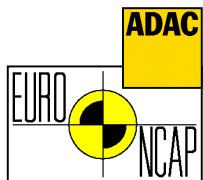


Crashtest Opel Corsa (Kleinwagenklasse)

Bauzeitraum ab 2000

Testdatum: Juli 2002



Frontalcrash. Die Verformungen der Fahrgastzelle bleiben in einem moderaten Rahmen. Airbags und Gurte erfüllen ihre Schutzfunktion recht gut – leicht erhöhte Belastungen werden nur an der Brust des Fahrers gemessen. Der Fahrerairbag scheint bei diesem Test aber am Ende seiner Leistungsfähigkeit angelangt zu sein. Und obwohl Opel den Kniebereich mit einer geschäumten Aufschlagplatte entschärfen konnte, sind die Verletzungsrisiken noch immer etwas zu hoch.

Seitencrash. Der getestete Corsa in der Europa-Grundversion besaß noch keine Seitenairbags – bei uns sind sie Serie. Deshalb gehen ihm hier wegen des erhöhten Verletzungsrisikos im Bereich des Bauches und des Beckens Punkte verloren. Der zusätzlich angebotene Kopf-Airbag ist sehr aggressiv: Pfahltest knapp bestanden.



Der silberne Corsa: Schwere Blessuren für's Auto, leichte für die Insassen

Testergebnis: ★★★★★☆

Gesamt-Punktzahl: 25* Punkte

*für Europa-Grundversion ohne Seiten-/ Kopfairbag

Frontalcrash: 11 Punkte

Seitencrash incl.

Pfahlaufprall: 14 Punkte

Pfahlaufpralltest: Knapp Bestanden

Pfahlaufprall (Sternsymbol am Kopf) wird nur durchgeführt, wenn Fahrzeug mit Kopfairbag geliefert wird.

Fußgängerschutz: ★☆☆☆☆

Beim Fußgängerschutz können maximal vier Sterne erreicht werden

★★★★★ Fünf Sterne: Beste Beurteilung für die Summe der Punkte aus den Einzelcrashes:

1 bis 8 ★☆☆☆☆ 9 bis 16 ★★☆☆☆

17 bis 24 ★★★☆☆ 25 bis 32 ★★★★★

ab 33 Punkte ★★★★★

