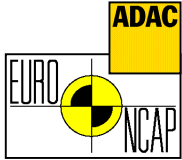


Crashtest Nissan X-Trail (Geländewagen, Mittelklasse)

Bauzeitraum ab 2001

Testdatum: Dezember 2002



Frontalcrash: Beim Frontalcrash kritisieren die Tester die erhöhten Brustbelastungen und den nicht genügend entschärften Aufprallbereich der Fahrerknie. Da Bremse und Kupplung relativ weit in den Innenraum dringen, sind auch die Füße etwas mehr gefährdet. 9 von max. 16 Punkten.



Seitencrash und Pfahlaufprall: Bei Seiten- und Pfahlaufprall kann der kombinierte Seiten-/Kopf-airbag nicht überzeugen. Seitencrash 15 Punkte, Pfahlaufprall 0 Punkte.

Beim Test gegen sich selber scheitern auch so manche solide Off-Roader

Fazit: Punktverlust beim Frontalcrash und Pfahlaufprall. Durch 2 Zusatzpunkte für ein Gurtwarnsystem für Fahrer und Beifahrer werden insgesamt 26 Punkte und somit der 4. Stern erreicht. Der Fußgängerschutz bringt 2 Sterne.

Testergebnis: ★★★★★☆

Gesamt-Punktzahl: 26 Punkte

Frontalcrash: 9 Punkte

Seitencrash incl.

Pfahlaufprall: 15 Punkte

Pfahlaufpralltest: Bestanden
Pfahlaufprall (Sternsymbol am Kopf) wird nur durchgeführt, wenn Fahrzeug mit Kopfairbag geliefert wird.

Gurtwarner: 2 Punkte

Fußgängerschutz: ★★☆☆☆

Beim Fußgängerschutz können maximal vier Sterne erreicht werden

★★★★★ Fünf Sterne: Beste Beurteilung für die Summe der Punkte aus den Einzelcrashes:

1 bis 8 ★☆☆☆☆ 9 bis 16 ★★☆☆☆

17 bis 24 ★★☆☆☆ 25 bis 32 ★★★★★

ab 33 Punkte ★★★★★

