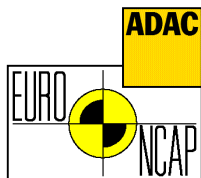


**Crashtest Nissan Serena (Großraumlimousine der Mittelklasse)**

**Bauzeitraum ab 1998 - 2000**

**Testdatum: Juli 1999**



**Frontalcrash:** Die Insassenzelle des Nissan Serena bricht im unteren Bereich der Fahrerseite völlig zusammen. Dabei dringen die Pedale weit in den Fußraum ein, und weil gleichzeitig der Fahrersitz (an dem das Gurtschloß befestigt ist!) nach vorn schießt, muß der Fahrer mit hohem Verletzungsrisiko an beiden Füßen rechnen. Obwohl die Lenksäule samt Armaturenbrett deutlich nach oben gerissen wird, kann der Airbag den Kopf noch ausreichend schützen. Die Brust wird gerade noch nicht kritisch belastet, obwohl der Sitz dem Crash nicht standhält und mit dem Gurt nach vorn rückt.



Licht und Schatten: Dem enttäuschenden Frontcrash stehen sehr gute Ergebnisse im Seitenaufprall gegenüber

**Seitencrash:** Im Test wurde der Dummy weder durch die Armlehne noch andere Teile der Innenverkleidung in Mitleidenschaft gezogen. Der Japaner erhält bei diesem Versuch die höchste Punktzahl.

*Gesamtpunktzahl für den Nissan Serena: 21. Dafür gibt's drei Sterne - trotz gravierender Schwächen der Vorderkarosse.*

**Testergebnis:** ★★☆☆

**Gesamt-Punktzahl:** 21 Punkte

**Frontalcrash:** 5 Punkte

**Seitencrash:** 16 Punkte

★★★★ Vier Sterne: Beste Beurteilung für die Summe der Punkte aus den Einzelcrashes:\*

1 bis 8 ★☆☆☆☆      9 bis 16 ★★☆☆☆  
17 bis 24 ★★★☆☆      25 bis 32 ★★★★★

\* ab 2001 geändertes Testschema, es können nun max. 5 Sterne erreicht werden.

