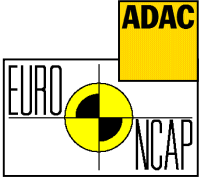


Crashtest Nissan Primera (Mittelklasse)

Bauzeitraum ab 2002

Testdatum: Dezember 2002



Frontalcrash: Weil der Fahrerairbag nicht verhindern kann, dass der Kopf bis auf das Lenkrad durchschlägt und der Beifahrerairbag den Kopf nicht gleichmäßig genug abstützt, gehen beim Frontcrash wertvolle Punkte verloren. 12 von max.16 Punkten.

Seitencrash und Pfahlaufprall: Beim Seiten- und Pfahlaufprall ist die Bauchbelastung etwas erhöht, außerdem entfaltet sich der Kopfairbag vorn nicht vollständig. 17 von max. 18 Punkten.

Fazit: Der neue Nissan Primera erhält 29 Punkte (gerundet) inklusive einem Zusatzpunkt für ein Gurtwarnsystem am Fahrerplatz und erreicht damit klar 4 Sterne. Beim Fußgängerschutz nur 1 Stern.



Nicht alles prima beim Primera – aber immerhin 4 Sterne im Gesamtergebnis

Testergebnis: ★★★★★☆

Gesamt-Punktzahl: 29 Punkte (gerundet)

Frontalcrash: 12 Punkte

Seitencrash incl.

Pfahlaufprall: 17 Punkte

Pfahlaufpralltest: mit Einschränkung bestanden

Pfahlaufprall (Sternsymbol am Kopf) wird nur durchgeführt, wenn Fahrzeug mit Kopfairbag geliefert wird.

Gurtwarner: 2 Punkte

Fußgängerschutz: ★☆☆☆☆

Beim Fußgängerschutz können maximal vier Sterne erreicht werden

★★★★★ Fünf Sterne: Beste Beurteilung für die Summe der Punkte aus den Einzelcrashes:

1 bis 8 ★☆☆☆☆ 9 bis 16 ★★☆☆☆
17 bis 24 ★★★☆☆ 25 bis 32 ★★★★☆
ab 33 Punkte ★★★★★

