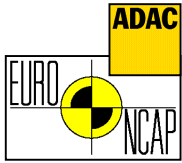


Crashtest Nissan Almera (Untere Mittelklasse)

Bauzeitraum 1995 - 2000

Testdatum: Februar 1999



Frontalcrash. Der Fahrer ist durch starke Deformationen im vorderen Teil der Fahrgastzelle nicht nur an Becken und Beinen gefährdet. Besonders übel wird bei ihm das Risiko lebensbedrohlicher Brustbelastung eingestuft. Wegen Grenzwertüberschreitung verliert der Almera sogar einen sonst durchaus berechtigten Stern (siehe unten). Das Bremspedal dringt sehr weit in den Fußraum ein, und die Aufprallzonen für die Knie sind zu hart gestaltet.



Crashblock getroffen, Ziel deutlich verfehlt: In der passiven Sicherheit versagt der Almera kläglich

Seitencrash. Obwohl der Testwagen ohne die hierzulande serienmäßigen Seitenairbags antritt, schlägt er sich auf der Piste wacker. Negativ fällt nur das Urteil über das Verletzungsrisiko im Bereich des Bauches auf.

Das Testergebnis ist gültig ab Fahrzeug-Ident-Nr: JN1 FAAN 15UO 2000001

Der Nissan Almera präsentierte sich im damaligen Vergleichs-Crashtest mit als schlechtestes Auto seiner Klasse. Zusätzlicher Sternabzug wegen zu hoher Brustbelastung beim Frontalcrash.

Testergebnis: ★☆☆☆☆

★★★★★ Fünf Sterne: Beste Beurteilung für die Summe der Punkte aus den Einzelcrashes

