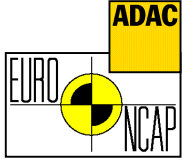


**Crashtest Mitsubishi Pinin (Geländewagen)**

**Bauzeitraum ab 2002**

**Testdatum: Februar 2003**



**Frontalcrash.** Da das Lenkrad während des Frontalaufpralls nach oben schwenkt, wird das Risiko für Kopf- und Brustverletzungen erhöht.

Der gebrochene Lehnenbeschlag könnte den Gurt beschädigen. Unter dem Armaturenbrettbereich lauern harte Teile, die das Verletzungsrisiko für die Beine beim Fahrer erhöhen. Nur 8 von max. 16 Punkten.



Flott zu Schrott: Der Pinin kann nicht überzeugen

**Seitencrash / Pfahlaufprall.** Die Kombination aus hoher Sitzposition und Seitenairbags sorgt für niedrige Belastungen. Max. 16 Punkte. Ein Pfahlaufprall-Test wurde nicht durchgeführt, da das Fahrzeug keinen seitlichen Kopfairbag aufweist.

**Fazit.** Mit insgesamt 24 Punkten erhält der Mitsubishi Pinin mit Front- und Seitenairbags ganz klar 3 Sterne. Schwächen beim Frontalcrash verhindern aber den vierten Stern. Nur 8 Punkte aus Frontalcrash, aber 16 aus dem Seitencrash. Der Fußgängerschutz erhält nur 1 Stern.

**Testergebnis:** ★★☆☆☆

**Gesamt-Punktzahl:** 24 Punkte

**Frontalcrash:** 8 Punkte

**Seitencrash:** 16 Punkte

**Pfahlaufpralltest:** Nicht durchgeführt

Wird nur durchgeführt, wenn Fahrzeug mit Kopfairbag geliefert wird.

**Fußgängerschutz:** ★☆☆☆☆

Beim Fußgängerschutz können maximal vier Sterne erreicht werden

★★★★★ Fünf Sterne: Beste Beurteilung für die Summe der Punkte aus den Einzelcrashes:

1 bis 8 ★☆☆☆☆ 9 bis 16 ★★☆☆☆

17 bis 24 ★★★☆☆ 25 bis 32 ★★★★☆

ab 33 Punkte ★★★★★

