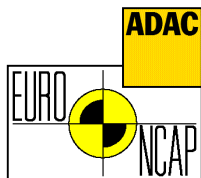


Crashtest Mitsubishi Space Wagon (Großraumlimousine der Mittelklasse)

Bauzeitraum ab 1998

Testdatum: Juli 1999



Frontalcrash: Dem Fahrer des Mitsubishi Space Wagon drohen (bis auf den Kopf) schwere Verletzungen: Weil die Türstruktur beim Biegen völlig aus der Façon geht, schrumpft auch der Fußraum stark zusammen. Zusätzlich wird das Bremspedal nach oben gedrückt und ragt wie ein Spieß nach innen. Die Knie des Fahrers treffen auf harte Armaturenbrettpartien: erhöhtes Verletzungsrisiko für beide Beine. Der Kopf fliegt in den Airbag, bevor der voll entfaltet ist. Fahrer und Beifahrer müssen hohe Brust-Belastungswerte aushalten - die eingebauten Gurtstrammer haben keinen erkennbaren Einfluß.



Die Auswertungen zeigen deutlich: Der Überlebensraum in diesem Raum-Fahrzeug ist unzureichend

Seitencrash: Der Mitsubishi verfehlt den Bestwert nur knapp. Grund: Der Kopf prallt unsanft gegen die Seitenscheibe, außerdem wird die Hüfte von der Armlehne der Tür getroffen. Alle Belastungswerte bleiben jedoch niedrig.

Testergebnis: ★★☆☆

Gesamt-Punktzahl: 14 Punkte

Frontalcrash: 0 Punkte

Seitencrash: 14 Punkte

★★★★ Vier Sterne: Beste Beurteilung für die Summe der Punkte aus den Einzelcrashes:*

1 bis 8 ★☆☆☆☆ 9 bis 16 ★★☆☆☆

17 bis 24 ★★★☆☆ 25 bis 32 ★★★★★

* ab 2001 geändertes Testschema, es können nun max. 5 Sterne erreicht werden.

