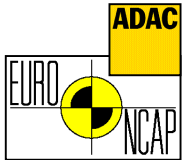


Crashtest Mercedes Vaneo (Van, Untere Mittelklasse)

Bauzeitraum ab 2002

Testdatum: Dezember 2002



Frontalcrash: Beim Frontalcrash wird die obere Körperregion der beiden Insassen bis auf die leicht erhöhten Brustbelastungen gut geschützt, in der unteren Region ist das Risiko wegen der schlecht gepolsterten Lenksäule für das linke Fahrerknie erhöht. 11 von max. 16 Punkten.



Seitencrash: Beim Seitenaufprall profitiert der Fahrer von der hohen Sitzposition, wengleich der Seitenairbag beste Arbeit leistet. Maximale Punktzahl ohne Pfahlaufpralltest (nur bei serienmäßigem Kopfairbag) 16.

Van-Sinn: Sehr variabel; beim Innenraumschutz reicht es freilich nur für 4 Sterne

Fazit: 27 Punkte für den Mercedes Vaneo ergeben sichere 4 Sterne- ein gutes Ergebnis in dieser Klasse (Van, Untere Mittelklasse). Der Fußgängerschutz erreicht 2 Sterne.

Testergebnis: ★★★★★

Gesamt-Punktzahl: 27 Punkte

Frontalcrash: 11 Punkte

Seitencrash: 16 Punkte

Pfahlaufpralltest: Nicht durchgeführt

Wird nur durchgeführt, wenn Fahrzeug mit Kopfairbag geliefert wird.

Fußgängerschutz: ★★☆☆

Beim Fußgängerschutz können maximal vier Sterne erreicht werden

★★★★★ Fünf Sterne: Beste Beurteilung für die Summe der Punkte aus den Einzelcrashes:

1 bis 8 ★☆☆☆☆ 9 bis 16 ★★☆☆☆
17 bis 24 ★★★★★ 25 bis 32 ★★★★★
ab 33 Punkte ★★★★★

