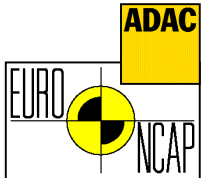


**Crashtest Mazda MX 5 (Roadster in der Unteren Mittelklasse)**

**Bauzeitraum ab 1998 bis 2005**

**Testdatum: Juli 2002**



**Frontalcrash.** Obwohl die Karosserie des Mazda MX-5 mehrfach „geliftet“ wurde, ist das Auto eben doch schon in die Jahre gekommen. Insgesamt zeigt sich die Fahrgastzelle nicht sehr stabil, vor allem die Tür kann keine großen Kräfte aufnehmen. Der Airbag fängt den Fahrer zwar gut ab, verhindert aber nicht erhöhte Belastungen der Brust. Im Innenraum können die Zonen um die Lenksäule und das Handschuhfach bei größeren Deformationen zu ernsthaften Verletzungen der Knie und Unterschenkel führen, weil hinter den Verkleidungen unbarmherzig harte Teile lauern.

**Seitencrash.** Die Belastungen an der Brust des Fahrers sind zwar etwas erhöht, dabei jedoch gleichmäßig verteilt. Auch im Bereich des Bauchs messen die Crashtester leicht erhöhte Werte – trotzdem bleibt es ohne Seitenairbag ein respektables Ergebnis.



Der MX im Crashtest-Mix: Ganz knapp erreichte er noch 4 Sterne

**Testergebnis:** ★★★★★

**Gesamt-Punktzahl:** 25 Punkte

**Frontalcrash:** 11 Punkte

**Seitencrash:** 14 Punkte

**Pfahlaufpralltest:** Nicht durchgeführt

Wird nur durchgeführt, wenn Fahrzeug mit Kopfairbag geliefert wird.

**Fußgängerschutz:** ★☆☆☆☆

Beim Fußgängerschutz können maximal vier Sterne erreicht werden

★★★★★ Fünf Sterne: Beste Beurteilung für die Summe der Punkte aus den Einzelcrashes:

1 bis 8 ★☆☆☆☆ 9 bis 16 ★★☆☆☆

17 bis 24 ★★☆☆☆ 25 bis 32 ★★★★★

ab 33 Punkte ★★★★★

