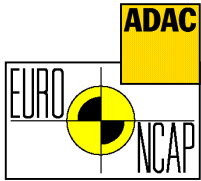


Crashtest Mazda 6 (Mittelklasse)

Bauzeitraum ab 2002 bis 2005

Testdatum: Dezember 2003



Frontalcrash: Obwohl der Mazda 6 über zweistufige Airbags, sowie Gurtstrammern und –kraftbegrenzern verfügt, ist das Ergebnis eher dürftig. Der Grund: Relativ hohe Belastungswerte an der Brust des Fahrers und ein Knie-Aufschlagbereich am Armaturenbrett, der nicht ausreichend entschärft ist. Es werden lediglich 11 von max. 16 Punkten erreicht.



Seitencrash / Pfahlaufprall: Mit der serienmäßigen Sicherheits-Ausstattung (Seiten- und Kopfairbags) erreicht der Mazda 6 ein noch relativ gutes Ergebnis, auch wenn bis zur Höchstpunktzahl noch ein paar Zähler fehlen. Es werden 15 von max. 18 Punkten erreicht.

Fußgängerschutz / Kindersicherheit: Beim Fußgängerschutz werden die Maßnahmen gegen Aggressivität der Frontstruktur bewertet. Seit Januar 2002 wurden die Testkriterien etwas verschärft. Die Bewertung der Kindersicherheit (ab 12/03) sagt aus, wie gut beim jeweiligen Automodell die Voraussetzungen gegeben sind, dass Kinder sicher transportiert werden können. Die Tests werden mit den vom Fahrzeughersteller empfohlenen Kindersitzen durchgeführt. Installierte Kindersitze: 2x Mazda Römer Duo plus.

Fazit: Mit 26 Punkten (Frontalcrash: 11; Seitencrash: 15) kommt der Mazda 6 trotz Front-, Seiten- und seitliche Kopfairbags (Vorhangairbags) knapp auf 4 Sterne. Auch der Fußgängerschutz erhält nur 1 von max. 4 Sternen. Die Kindersicherheit kommt auf 3 von 5 Sternen.

Fz-Sicherheit: ★★★★★☆

Gesamt-Punktzahl: 26 Punkte

Frontalcrash: 11 Punkte

Seitencrash: 15 Punkte

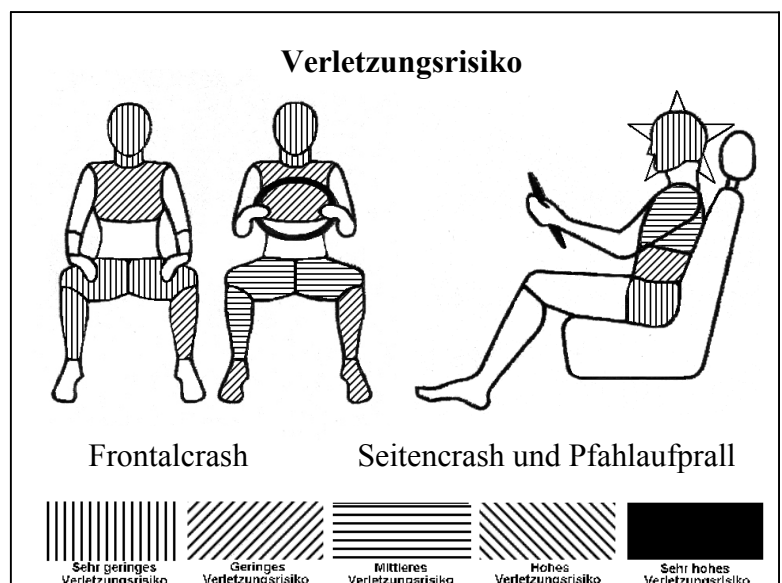
Pfahlaufpralltest: Bestanden
Pfahlaufprall (Sternsymbol am Kopf) wird nur durchgeführt, wenn Fahrzeug mit Kopfairbag geliefert wird.

Fußgängerschutz: ★☆☆☆☆

Beim Fußgängerschutz können maximal vier Sterne erreicht werden

Kindersicherheit: ★★★★★☆

Bei der Kindersicherheit können maximal fünf Sterne erreicht werden



★★★★★ Fünf Sterne: Beste Beurteilung für die Summe der Punkte aus Front-, Seitencrash, Pfahlaufprall (Fz-Sicherheit):
1 bis 8 ★☆☆☆☆ 9 bis 16 ★★☆☆☆ 17 bis 24 ★★★☆☆ 25 bis 32 ★★★★☆ ab 33 Punkte ★★★★★