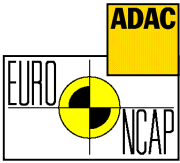


Crashtest Lancia Ypsilon (Kleinwagenklasse)

Bauzeitraum 1998 - 2000

Testdatum: März 2000



Frontalcrash: Die Ergebnisse zeigen, dass die Karosserie des Lancia Y beim Unfall zu labil ist.

Abgesehen davon, dass sich der Überlebensraum zu stark verkleinert, stößt auch die Lenksäule so unbarmherzig gegen die Brust des Fahrers, dass sich der Lenkradbogen stark verbiegt. Das bedeutet hohes Verletzungsrisiko. Ähnliches Ergebnis im Fußraum: Scharfe Ecken und Kanten gefährden die Füße des Fahrers unnötig. Beim Aufschlag der Knie auf den unteren Bereich des Armaturenbretts wird die dicke Gummihaut des Dummys tief eingeschnitten – ein Zeichen dafür, wie wenig hier bei der Konstruktion an passive Sicherheit gedacht wurde.



Zu Nebenwirkungen dieses Crashes fragen Sie am besten ihren ADAC: Sie sind nämlich recht bedenklich

Seitencrash: Die instabile Tür bietet über die gesamte Länge so wenig Widerstand, dass die Fahrersitzfläche fast zerstört wird. Mit dem Kopf knallt der Dummy gegen die Türoberkante, der Sitzlehnenwulst drückt die unteren Rippen stark ein und der Türinnengriff bohrt sich tief in den Bauch.

Testergebnis: ★★☆☆☆

Gesamt-Punktzahl: 14 Punkte

Frontalcrash: 4 Punkte

Seitencrash: 10 Punkte

Pfahlaufpralltest: Nicht durchgeführt

Wird nur durchgeführt, wenn Fahrzeug mit Kopfairbag geliefert wird.

★★★★★ Fünf Sterne: Beste Beurteilung für die Summe der Punkte aus den Einzelcrashes:

1 bis 8 ★☆☆☆☆ 9 bis 16 ★★☆☆☆

17 bis 24 ★★★☆☆ 25 bis 32 ★★★★★

ab 33 Punkte ★★★★★

