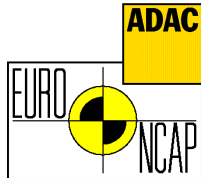


Crashtest Kia Sorento (Geländewagen)

Bauzeitraum ab 2002

Testdatum: 07/2003



Frontalcrash: Obwohl die Fahrgastzelle die Stabilitätskriterien beim Frontaltest noch erfüllt, lässt der Schutz der

Insassen zu wünschen übrig: Deformationen im Fußraum, harte Knieaufprallzonen und ein Kopfdurchschlag durch den Airbag verhindern gute Resultate. Es werden nur 9 von max. 16 Punkten erreicht.



Seitencrash: Die Situation beim Seitenaufprall ist deutlich besser. An allen Körperpartien bleiben die Belastungen erfreulich gering. Es werden 16 von max. 18 Punkten erreicht. Ein Pfahlaufpralltest wurde nicht durchgeführt, da das Fahrzeug serienmäßig keinen seitlichen Kopfschutz besitzt.

Fazit: Mit 25 Punkten - Frontalcrash: 9; Seitencrash: 16; erreicht der Kia Sorento mit Frontairbags (europäische Basis-Sicherheitsausstattung; seitlich Kopfairbags in Deutschland aber Serie) knapp 4 Sterne. Der Fußgängerschutz erhält nur 1 von maximal 4 Sternen.

Testergebnis: ★★★★★

Gesamt-Punktzahl: 25 Punkte

Frontalcrash: 9 Punkte

Seitencrash: 16 Punkte

Pfahlaufpralltest: Nicht durchgeführt

Wird nur durchgeführt, wenn Fahrzeug mit Kopfairbag geliefert wird.

Fußgängerschutz: ★☆☆☆☆

Beim Fußgängerschutz können maximal vier Sterne erreicht werden

★★★★★ Fünf Sterne: Beste Beurteilung für die Summe der Punkte aus den Einzelcrashes:

1 bis 8 ★☆☆☆☆ 9 bis 16 ★★☆☆☆

17 bis 24 ★★★★★ 25 bis 32 ★★★★★

ab 33 Punkte ★★★★★

