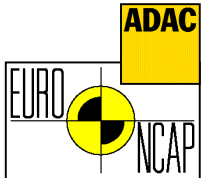


Crashtest Kia Carnival (Van)

Bauzeitraum ab 2002

Testdatum: 07/2003



Frontalcrash: Die Fahrgastzelle ist vom Frontalcrash völlig überfordert. Sie verformt sich auf der Fahrerseite viel zu stark. Hinzu kommen gefährlich harte Innenteile im Bereich der unteren Gliedmaßen. Entsprechend grauenhaft fallen die Messwerte aus: nahezu für alle Körperregionen des Fahrers gefährlich hohes Verletzungsrisiko! Es werden nur 4 von max. 16 Punkten erreicht.



Seitencrash: Beim Seitenaufprall kann der Koreaner trotz nicht genug entschärfter Innenraumteile einigermaßen punkten. Er profitiert in dieser Disziplin davon, dass der Insasse durch seine hohe Sitzposition außerhalb der gefährlichen Anstoßstelle platziert ist. Es werden aber nur 14 Punkte erreicht. Da das Fahrzeug keinen seitlichen Kopfschutz aufweist, wurde kein Pfahlaufpralltest durchgeführt.

Fazit: Mit insgesamt 18 Punkten (Frontalcrash: 4; Seitencrash: 14) erreicht der Kia Carnival mit Frontairbags nur 2 Sterne, da wegen zu hohem Verletzungsrisiko beim Frontalaufprall eine Abwertung erfolgt. Der Fußgängerschutz ist ebenfalls schlecht und erhält nur 1 Stern.

Testergebnis: ★★☆☆☆

Gesamt-Punktzahl: 18 Punkte

Frontalcrash: 4 Punkte

Seitencrash: 14 Punkte

Pfahlaufpralltest: Nicht durchgeführt
Wird nur durchgeführt, wenn Fahrzeug mit Kopf-
airbag geliefert wird.

Fußgängerschutz: ★★☆☆☆

Beim Fußgängerschutz können
maximal vier Sterne erreicht werden

★★★★★ Fünf Sterne: Beste Beurteilung
für die Summe der Punkte aus den Einzelcrashes:

1 bis 8 ★☆☆☆☆ 9 bis 16 ★★☆☆☆

17 bis 24 ★★★☆☆ 25 bis 32 ★★★★★

ab 33 Punkte ★★★★★

