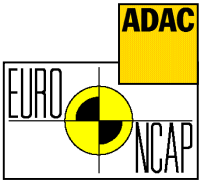


Crashtest Hyundai Trajet (Van)

Bauzeitraum ab 2000

Testdatum: 07/2003



Frontalcrash: Obwohl die Fahrgastzelle beim Frontalcrash einigermaßen stabil bleibt, verformt sich die innere Türverschalung sehr stark. Außerdem lauern hinter den Verkleidungen der Knieaufschlagzonen harte Teile, die das Verletzungsrisiko der Beine stark erhöhen können. Es werden lediglich 6 von max. 16 Punkten erreicht.



Seitencrash: Beim Seitencrash profitieren die Insassen (bis auf den Bauchbereich) in erster Linie von der hohen Sitzposition außerhalb des Stoßbereiches des Rammbocks. Es werden aber nur 14 Punkte erreicht. Da das Fahrzeug keinen seitlichen Kopfschutz aufweist, wurde kein Pfahlaufpralltest durchgeführt.

Fazit: Mit 20 Punkten (Frontalcrash: 6; Seitencrash: 14) kommt der Hyundai mit Frontairbags (europäische Basis-Sicherheitsausstattung; in Deutschland Seitenairbags Serie) auf nur 3 Sterne. Der Fußgängerschutz erhält lediglich 1 von max. 4 Sternen.

Testergebnis: ★★☆☆☆

Gesamt-Punktzahl: 20 Punkte

Frontalcrash: 6 Punkte

Seitencrash: 14 Punkte

Pfahlaufpralltest: Nicht durchgeführt
Wird nur durchgeführt, wenn Fahrzeug mit Kopf-
airbag geliefert wird.

Fußgängerschutz: ★☆☆☆☆

Beim Fußgängerschutz können
maximal vier Sterne erreicht werden

★★★★★ Fünf Sterne: Beste Beurteilung
für die Summe der Punkte aus den Einzelcrashes:

1 bis 8 ★☆☆☆☆ 9 bis 16 ★★☆☆☆

17 bis 24 ★★☆☆☆ 25 bis 32 ★★★★★

ab 33 Punkte ★★★★★

