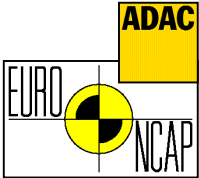


**Crashtest Hyundai Accent (Untere Mittelklasse)**

Bauzeitraum ab 1997 bis 2000

Testdatum: Juni 1998



**Frontalcrash:** Die Fahrgastzelle ist zu wenig stabil. Die komplette A-Säule dringt tief in den Innenraum ein. Insbesondere für die Beine und Füße des Fahrers besteht ein hohes Verletzungsrisiko.

**Seitencrash:** Die eindringende Seitentür bedeutet ein hohes Verletzungsrisiko für die Brust und den Bauchbereich.

**Fazit:** Das sehr hohe Verletzungsrisiko für die Brust bewirkt eine Abwertung auf nur einen Stern. Die Fahrgastzelle ist zu schwach, das Fahrzeug muss komplett überarbeitet werden um die Sicherheit nachhaltig zu verbessern.

Testergebnis: ★☆☆☆☆

★★★★★ Fünf Sterne: Beste Beurteilung für die Summe der Punkte aus den Einzelcrashes

