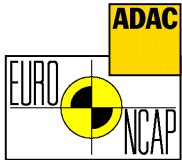


Crashtest Ford Escort (Untere Mittelklasse)

Bauzeitraum 1995 - 1999

Testdatum: Februar 1999



Frontalcrash. Der Ford Escort bereitet dem Fahrer große Probleme, während der Beifahrer mit Ausnahme der Brust – sie wird bei beiden Insassen gleichermaßen in Mitleidenschaft gezogen – nur geringe Belastungen an Kopf, Hals, Becken und Beinen aushalten muß. Die Fahrgastzelle ist im vorderen Bereich stark deformiert. Das Bremspedal dringt sehr weit in den Innenraum ein und gefährdet die Füße des Fahrers. Das Risiko für Beine und Becken des Fahrers geht vom harten Aufschlag der Knie auf das Armaturenbrett aus.



Ford - die tun dem Fahrer (zumindest im Escort) nichts gutes

Seitencrash. Für den Escort gab es bis Produktionsschluß keine Seitenairbags. Das allein erklärt das schlechte Abschneiden allerdings nicht. Der ungünstig gestaltete obere Gurtbeschlag an der Türsäule liegt genau in Kopfhöhe, außerdem müssen Brust und Bauch viel aushalten.

Das Testergebnis ist gültig für das letzte Modelljahr ab Fahrzeug-Ident.-Nr. XC 15000

Der Escort gehört unter allen jemals bei Euro NCAP in dieser Klasse getesteten Autos zu denen mit dem schlechtesten Insassenschutz.

Testergebnis: ★★☆☆☆

★★★★★ *Fünf Sterne: Beste Beurteilung für die Summe der Punkte aus den Einzelcrashes*

