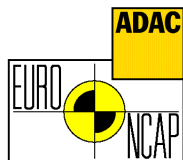


## Crashtest Fiat Punto (Kleinwagenklasse)

Bauzeitraum ab 1999

Testdatum: März 2000



**Frontalcrash:** Die Fahrgastzelle des Fiat Punto bleibt an den entscheidenden Stellen stabil: So

hält sich das Verletzungsrisiko auf erfreulich niedrigem Niveau. Das Lenkrad war nach dem Crash leicht verzogen, vermutlich prallte die Brust dagegen. Obwohl die vorderen Sicherheitsgurte mit Kraftbegrenzern gekoppelt sind, wurden im Bereich der Brust bei Fahrer und Beifahrer relativ hohe Belastungswerte gemessen. Da sich die Fahrertür nach dem Versuch öffnen lässt, ist die Bergung der Insassen nach einem frontalen Unfall kein Problem.



Im Frontalcrash punktet der Punto nur mäßig

**Seitencrash:** Hervorzuheben ist die ausgewogen konstruierte Fahrgastzelle des Punto. Die Folge: Ein rundum eindrucksvoll gutes Seitencrashverhalten, das nur ganz knapp von der Maximalpunktzahl entfernt ist.

**Testergebnis:** ★★★★★☆

**Gesamt-Punktzahl:** 26 Punkte

**Frontalcrash:** 11\* Punkte

**Seitencrash:** 16\* Punkte

\* gerundet

**Pfahlaufpralltest:** Nicht durchgeführt

Wird nur durchgeführt, wenn Fahrzeug mit Kopfairbag geliefert wird.

★★★★★ Fünf Sterne: Beste Beurteilung für die Summe der Punkte aus den Einzelcrashes:

1 bis 8 ★☆☆☆☆ 9 bis 16 ★★☆☆☆

17 bis 24 ★★★☆☆ 25 bis 32 ★★★★☆

ab 33 Punkte ★★★★★

