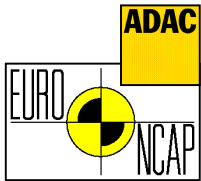


Crashtest Daewoo Lanos (Untere Mittelklasse)

Bauzeitraum ab 1997 bis 2000

Testdatum: Juni 1998



Frontalcrash: Die Fahrgastzelle bleibt während des gesamten Aufpralls stabil. Die Eindringung von Teilen in den Innenraum ist gering. Der Fahrerkopf wird durch den Airbag gut abgestützt. Beim Beifahrer besteht ein hohes Verletzungsrisiko für den Hals.

Seitencrash: Die stark eindringende Seitentür bedeutet eine sehr hohe Gefahr für die Brust. Für Kopf und Becken besteht dagegen ein deutlich geringeres Verletzungsrisiko.

Fazit: Von der errechneten Punktezahl her wäre der Lanos ein Drei Sterne Auto. Angesichts des sehr hohen Brustverletzungsrisikos erfolgt eine Abwertung um einen Punkt.

Testergebnis: ★★☆☆☆

★★★★★ Fünf Sterne: Beste Beurteilung für die Summe der Punkte aus den Einzelcrashes

