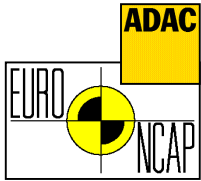


Crashtest Citroen Berlingo (Untere Mittelklasse)

Bauzeitraum 1998 bis 2002

Testdatum: September 2001



Beim **Frontalaufprall** ein erschreckendes Bild: Die Fahrgastzelle ist so weich, dass sie sich bis zur Hinterachse verformt. Die A-Säule (an der Windschutzscheibe) wird – besonders in Höhe des Armaturenbretts – so stark verbogen, dass sie den Dachrahmen nach oben drückt. Die Tür kann sich nicht mehr im Schloss halten – sie springt auf. Die Airbags stützen Kopf und Hals von Fahrer und Beifahrer zwar gut ab, können jedoch relativ hohe Belastungen für die Brust und den Anprall des Fahrerdummy's ans Lenkrad nicht verhindern. Dieser hat besonders unter der labilen Fahrgastzelle zu leiden: Seine Knie stecken nach dem Aufprall im unteren Bereich des Armaturenbretts, wo hinter der Verkleidung zudem spitze Kanten und knallharte Einbauteile lauern. Der Fußraum schrumpft gewaltig und die Pedale dringen weit ein, allerdings platzen die Bleche dort nicht scharfkantig auf. Außerdem dämpfen Schaumfüllungen den Stoß.



„Nichts bewegt Sie wie ein Citroen“ – hier bewegt sich allerdings zu viel, nämlich die Fahrgastzelle deutlich in den Innenraum

Beim **Seitenaufprall** wird die linke Tür samt Seitenwand sehr gleichmäßig nach innen gestoßen. Positiv: Obwohl der Berlingo keine Seitenairbags hat, bleiben die Belastungswerte der Messpuppe unterhalb der kritischen Grenze. Kleine Überraschung: Der Testwagen kippt auf die Seite – die mit den unbeschädigten Türen. Dabei vergrößert sich das Verletzungsrisiko zwar kaum, jedoch kann die Bergung der Insassen zum Problem werden. Unser Tipp an Citroen: Stellt sicher, dass bei jedem Modell die Hecktür im Notfall von außen und innen problemlos zu öffnen ist.

Klaus Brieter

Trotz des miserablen Abschneidens beim Frontalcrash reicht es für den Berlingo noch zu drei Sternen. Die Brustbelastungswerte waren zwar sehr hoch, erreichten aber noch nicht ganz die lebensgefährliche Grenze.

Testergebnis: ★★★★★

Gesamt-Punktzahl: 18 Punkte

Frontalcrash: 2 Punkte

Seitencrash: 16 Punkte

Pfahlaufpralltest: Nicht durchgeführt

Wird nur durchgeführt, wenn Fahrzeug mit Kopfairbag geliefert wird.

★★★★★ Fünf Sterne: Beste Beurteilung für die Summe der Punkte aus den Einzelcrashes:

1 bis 8 ★☆☆☆☆ 9 bis 16 ★★★☆☆

17 bis 24 ★★★★★ 25 bis 32 ★★★★★

ab 33 Punkte ★★★★★

