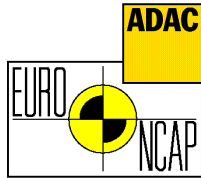


**Crashtest Audi A4 (Mittelklasse)
Bauzeitraum ab 2000 bis 2004
Testdatum: März 2001**



FRONTALCRASH: Die Vorderere Knautschzone des A4 verdaut den Stoß so gut, dass der Überlebensraum für Fahrer und Beifahrer nahezu vollständig erhalten bleibt. Etwas erhöhte Belastungen messen die Ingenieure im Bereich von Brust und Oberschenkel des Fahrers – ein Hinweis darauf, dass die Abstimmung zwischen Lenkradairbag und Sicherheitsgurt noch nicht perfekt ist. Außerdem ist der Kniebereich noch nicht genügend entschärft: Verletzungsrisiken gehen vor allem vom Zündschloss und vom Mechanismus der Lenksäulen-Verstellung aus. Aus diesem Grund haben die Euro-NCAP-Inspektoren nachträglich zwei Punkte abgezogen. Trotzdem liegt der Audi mit 12 von 16 möglichen Punkten nicht nur in seiner Klasse sehr gut im Rennen.



Die Dummies hängen für Millisekunden voll in den Gurten

SEITENCRAASH. Beim Stoß mit Tempo 50 in die Flanke kommt die große Stunde des A4. Völlig zu Recht erringt er mit 16 Zählern die volle Punktzahl. Dazu tragen in erster Linie die Stabilität der Karosse und der Verbund von Seiten- und Kopfairbag bei. Auffallend: Der Sack, der aus der Sitzlehne herausschießt, deckt den Bereich vom Becken bis zu den oberen Rippen sehr gut ab und verhindert große Belastungen an der Messpuppe. Auch der Kopfairbag, der genau im richtigen Moment wie ein Theatervorhang über die gesamte vordere und hintere Fensterfläche aus der inneren Dachleiste herunterfällt, tut ein Übriges. Sehr gut: Da der Airbag-Vorhang auch an der vorderen Türsäule festgezurt wurde, ist der Kopf bei einem schrägen Anprall gut vor einem Schlag gegen diesen Pfosten geschützt.

Auch wenn der Audi A4 im Test von Euro-NCAP noch keine fünf Sterne bekommt, ist er mit seinem locker erreichten Vier-Sterne-Ergebnis ein sehr sicheres Auto. Wenn es den Konstrukteuren jetzt noch gelingt, die schwierigen und recht unterschiedlichen Anforderungen beim Frontaltest ein bisschen besser auszubalancieren, ist er momentan einer der heißesten Anwärter auf den fünften Stern.

Testergebnis: ★★★★★☆

Gesamt-Punktzahl: 30 Punkte

Frontalcrash: 12 Punkte

Seitencrash incl.

Pfahlaufprall: 18 Punkte

Pfahlaufpralltest: Bestanden
Pfahlaufprall (Sternsymbol am Kopf) wird nur durchgeführt, wenn Fahrzeug mit Kopfairbag geliefert wird.

Fußgängerschutz: ★★★★★☆

Beim Fußgängerschutz können maximal vier Sterne erreicht werden

★★★★★ Fünf Sterne: Beste Beurteilung für die Summe der Punkte aus den Einzelcrashes:

- 1 bis 8 ★☆☆☆☆
- 9 bis 16 ★★☆☆☆
- 17 bis 24 ★★★☆☆
- 25 bis 32 ★★★★☆
- ab 33 Punkte ★★★★★

Verletzungsrisiko

Frontalcrash

Seitencrash und Pfahlaufprall

Sehr geringes Verletzungsrisiko

Geringes Verletzungsrisiko

Mittleres Verletzungsrisiko

Hohes Verletzungsrisiko

Sehr hohes Verletzungsrisiko