

Ford Galaxy (Modell ab 2006)

Van, Mittelklasse

Test: 09/06



Gesamtergebnis:

	Sterne:	Punkte
Insassenschutz:	★★★★★	36 von max. 37
Fußgängerschutz:	★★□□	15 von max. 36
Kindersicherheit:	★★★★□	37 von max. 49

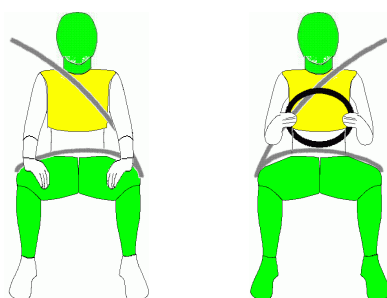
Fazit

Der neue Ford Galaxy erreicht Spitzenwerte beim Frontal- und Seitenaufprall. Er besitzt Front-, Seiten- und Vorhangairbags sowie Gurtstrammer mit Kraftbegrenzern. Auf der Fahrerseite gibt es sogar einen Knieairbag. Mit insgesamt 36 Punkten (Frontcrash: 16; Seiten-/Pfahlaufprall: 18; Gurtwarner für Fahrer und Beifahrer: 2) erreicht er beim Insassenschutz klar 5 Sterne. Das serienmäßige ESP erhöht die Fahrsicherheit.

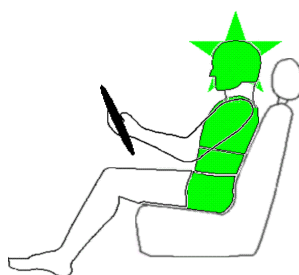
Der Fußgängerschutz ist mit 2 von 4 Sternen nur durchschnittlich.

Die Kindersicherheit ist mit 4 von 5 Sternen gut.

Verletzungsrisiko (Fahrer/Beifahrer)



Frontcrash



Seitencrash /  = Pfahlaufprall

- Sehr geringes Verletzungsrisiko
- Geringes Verletzungsrisiko
- Mittleres Verletzungsrisiko
- Hohes Verletzungsrisiko
- Sehr hohes Verletzungsrisiko

Frontalcrash

Die Verformungen der Insassenzelle sind gering. Die Passagiere werden durch moderne Gurtsysteme, Airbags und einem speziellen Teleskop-Lenksäulensystem gut geschützt.

Es wird die volle Punktzahl von 16 erreicht.

Seitencrash / Pfahlaufprall

Die stabile Fahrgastzelle und der effektive Airbagschutz bewirken ein nur geringes Verletzungsrisiko.

Die Höchstpunktzahl von 18 wird erreicht.

Fußgängerschutz

Der Fußgängerschutz muss noch verbessert werden, denn die seitlichen und vorderen Bereiche der Motorhaube sind zu aggressiv gestaltet.

Nur 15 von max. 36 Punkten werden erzielt.

Kindersicherheit

Die Tests wurden mit vom Fahrzeughersteller empfohlenen Kindersitzen für 1 1/2- und 3-jährige Kinder durchgeführt: "Britax Römer Baby Safe Plus Isofix" und "Britax Römer Duo Plus Isofix" mit drittem Verankerungspunkt (top tether). Das Schutzpotenzial für Kinder ist insgesamt noch gut. Einen Deaktivierungsschalter für den Beifahrerairbag gibt es nur gegen Aufpreis. Die Isofix-Verankerungen sind nicht gut gekennzeichnet.

Mit 37 von max. 49 Punkten wird der 4. Stern knapp erreicht.

*** Bewertungsschema**

Insassenschutz (Frontalcrash max. 16 Pkt. + Seitencrash/Pfahlaufprall max. 18 Pkt. + Gurtwarner max. 3 Pkt.): 1 bis 8 Pkt. ★☆☆☆☆; 9 bis 16 Pkt. ★★☆☆☆; 17 bis 24 Pkt. ★★★☆☆; 25 bis 32 Pkt. ★★★★☆; ab 33 Punkte ★★★★★

Fußgängerschutz (Verletzungsrisiko bei Fußgängerfrontaufprall): 1 bis 9 Pkt. ★; 10 bis 18 Pkt. ★★; 19 bis 27 Pkt. ★★★; 28 bis 36 Pkt. ★★★★

Kindersicherheit (Schutzwirkung und Montagemöglichkeit von Kindersitzen): 1 bis 12 Pkt. ★; 13 bis 24 Pkt. ★★; 25 bis 36 Pkt. ★★★; 37 bis 48 Pkt. ★★★★; ab 49 ★★★★★