

# Nordrhein- Westfalen



## NRW von unten

Bunker, Stollen, Höhlen: Unter unserem Bundesland liegen verborgene Orte mit spannenden Geschichten

### Alles im grünen Bereich?

Die Zukunft des Wintersports in NRW

### Lichtgestalten in Rot und Grün

Originelle Ampelmännchen in NRW-Kommunen

### Quiz „Kennste NRW?“

Fragen beantworten und gewinnen

# WÄRME-MOMENTE GEMACHT FÜR SIE

Johannesbad Hotels & Therme Bad Füssing



## Infos & Bedingungen:

[www.johannesbad-hotels.com/adac](http://www.johannesbad-hotels.com/adac)

\*auf Übernachtungspreise inkl. Pauschalangebote  
in den Johannesbad Hotels Bad Füssing

**10%**  
ADAC-Mitglieder-  
Vorteil\*

**Hier  
sparen  
ADAC  
Mitglieder!**



Cover: Illustration Viviane Voigt; Fotos: Gemeinde Altenberge; Wirtschafts- und Tourismus GmbH Mönnesee; Dedenhöhle; Ivo Faber; Mark Uhlenbruch, AKKH e.V., Tourismus NRW e.V.  
Fotos: STEB Köln, Peter Jost; Archivbild picture alliance/Goldmann; Leon Müller



**8**  
Wie wäre es  
mal mit einem  
Ausflug in die  
Kanalisation?

Liebe Leserinnen und Leser,

ob Höhlen oder Stollen, Schächte oder Bunker, römische Abwasserkanäle oder Tunnel – wir öffnen die Luke zum Erdreich und gehen mit Ihnen auf eine unterirdische Entdeckungstour. Die lange Bergbau-Historie hat ihre Spuren in Nordrhein-Westfalen hinterlassen, die man heute vielerorts besichtigen kann. Auch geologisch ist NRW ganz besonders abwechslungsreich. Der großen Fülle von Gesteinen verdanken wir faszinierende Naturschauspiele wie Tropfsteinhöhlen oder versteinerte Korallenriffe. Lassen Sie sich von unseren ausgewählten Schauplätzen inspirieren! Denn gerade in der Winterzeit bietet ein Ausflug in die Unterwelt eine spannende Alternative zum heimischen Sofa.

Ampelmännchen sind gleich Ampelmännchen? Weit gefehlt! Auch in NRW haben bereits viele Kommunen ihre Fußgängerampeln mit regionaltypischen Lichtgestalten versehen. Ein echter Hingucker! Wir stellen einige besonders ausgefallene vor.

Grün-braune Matschwiesen statt weißer Ski-hänge? Die Folgen des Klimawandels werden vor allem im Winter auch in NRW deutlich sichtbar. Wir haben uns im Sauerland, in der Eifel und im Bergischen Land umgehört, wie man dem schwindenden Winter begegnet.

Wir wünschen Ihnen eine spannende Lektüre

Ihre Redaktion in NRW

## EDITORIAL

**18**

**Zum Winter-  
sport** in Winter-  
berg gehören  
Schneekanonen



**Außergewöhnliche Ampelmännchen**  
gibt es in einigen NRW-Kommunen

**16**

## I N H A L T

### Aktuelles

Termine, Neuigkeiten und Veranstaltungstipps  
aus und für NRW  
Seite 4

### Mitgliedervorteile

Hier können Sie als ADAC Mitglied  
profitieren und sparen  
Seite 6

### Verborgene Welten

Auch unter der Oberfläche kann man in Nordrhein-  
Westfalen auf Entdeckungstour gehen  
Seite 8

### Prüfdienste & Services

Fahrzeug-Checks beim ADAC in NRW und eine  
Rabattaktion für Mitglieder  
Seite 15

### Lichtgestalten

Die ausgefallensten Ampelmännchen in NRW  
Seite 16

### Ist Grün das neue Weiß?

Wie NRWs Wintersportregionen den Folgen des  
Klimawandels begegnen  
Seite 18

### NRW-Quiz

Wer kennt sich aus? Es gibt tolle Preise zu gewinnen  
Seite 22





## Im Fluss

Erstmals zwei Wochen lang findet vom 15. bis 27. Januar 2024 in den Reisebüros des ADAC Nordrhein und des ADAC Westfalen die Kreuzfahrtenwoche statt. Dann warten exklusive Angebote von namhaften Fluss- und Hochseereedereien auf die Besuchenden. Viele der ADAC Kreuzfahrtexpertinnen und -experten waren außerdem auf Weiterbildung an Bord der AIDA und haben aktuelle Tipps mitgebracht.

> **Alle Standorte der ADAC Reisebüros unter** [adac-nordrhein-westfalen.de](https://adac-nordrhein-westfalen.de)

Winter 2023  
Nordrhein-  
Westfalen

# AKTUELLES

## Beratungsbedarf?



**Juristische Fragen zum Autokauf, zu Bußgeldern im Ausland oder Reise-recht?** Im Rahmen ihrer Mitgliedschaft können sich Mitglieder des ADAC in NRW an die ADAC Rechtsberatung in Köln wenden. Auch beim aktuellen Thema Führerscheinumtausch hilft das Team gern weiter: Bis zum 19. Januar 2024 müssen die Jahrgänge 1965 bis

1970 ihren Führerschein in das neue, fälschungssichere Scheckkartenformat umtauschen lassen. Wer bereits einen EU-Scheckkartenführerschein besitzt, der nach dem 19. Januar 2013 ausgestellt wurde, kann sich den Weg zum Amt sparen. Die Verbraucherschützer weisen außerdem darauf hin, dass alte M+S-Reifen nur noch bis zum 30. September 2024 verwendet werden dürfen, wenn sie vor dem 31. Dezember 2017 hergestellt wurden.



> **Die Verbraucherschützer des ADAC in NRW sind erreichbar unter T 0221 47 27 617 oder per Mail an [verbraucherschutz@nrh.adac.de](mailto:verbraucherschutz@nrh.adac.de)**  
Für mehr Infos zum Führerscheinumtausch: QR-Code scannen



### UMGEZOGEN

**Die ADAC Geschäftsstelle in Hagen** ist ab sofort in der Volme Galerie (Friedrich-Ebert-Platz 3, 58095 Hagen) zu finden. Für die nächsten zwei Jahre stehen die ADAC Expertinnen und Experten hier dann von Montag bis Freitag von 9 bis 17 Uhr und samstags von 10 bis 13 Uhr rund um Service- und Urlaubsfragen zur Verfügung.



### WANDERN IM WINTER

**Der ADAC OWL lädt auch in diesem Jahr zur Winterwanderung** am 3. Advent (17.12.) ein. Gemeinsam wird das winterliche Rheda-Wiedenbrück erkundet. Ziel der Wanderung ist der Weihnachtsmarkt im Herzen der Wiedenbrücker Altstadt mit ihren historischen Fachwerkhäusern.

> **Anmeldung und weitere Informationen unter [adac-owl.de/wandern](https://adac-owl.de/wandern)**

Fotos: watman/AdobeStock; ADAC Nordrhein

Fotos: ADAC Nordrhein, ADAC Ostwestfalen-Lippe; ksMedia

## ADAC Mitgliederversammlungen

### NORDRHEIN UND WESTFALEN



Die Regionalclubs ADAC Nordrhein und ADAC Westfalen laden im März zu ihren jeweiligen Mitgliederversammlungen ein: Beim ADAC Nordrhein findet die Veranstaltung am Freitag, den 15. März 2024, in Köln statt, beim ADAC Westfalen am Sonntag, den 24. März, in Dortmund. Die offiziellen Einladungen durch den Vorstand sowie die Tagesordnungen und Inhalte möglicher Beschlussfassungen werden sowohl im Internet unter [adac.de/nrw](https://adac.de/nrw) als auch im Bundesanzeiger mindestens fünf Wochen vor der Veranstaltung bereitgestellt. Die Anmeldung ist ab dem 17. November 2023 online über das Portal „Mein ADAC“ möglich. Über den QR-Code geht es direkt zum Log-in-Bereich.



### OSTWESTFALEN-LIPPE

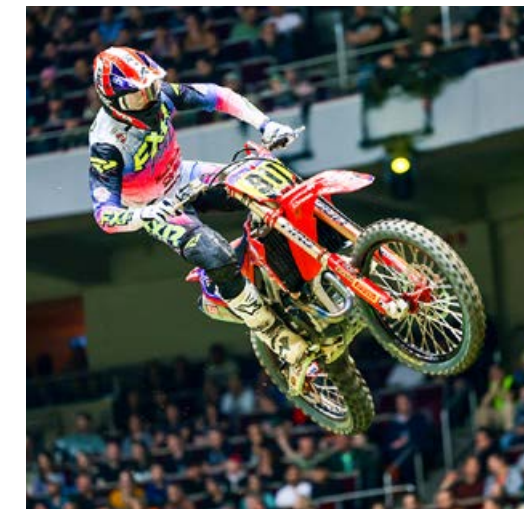
Satzungsgemäß erfolgt die Einladung zur Mitgliederversammlung des ADAC Ostwestfalen-Lippe e.V. durch den Vorsitzenden mindestens vier Wochen vorher in der ADAC Motorwelt, in Textform oder durch Veröffentlichung ab dem 1. Dezember des Vorjahrs vor der Mitgliederversammlung unter [adac.de](https://adac.de). Die Mitgliederversammlung des ADAC Ostwestfalen-Lippe e.V. findet am 23. März 2024 im Stadtgarten Bünde, Steinmeisterstraße 13 - 15, 32257 Bünde statt. Im Bereich „Veranstaltungen“ auf [adac.de/nrw](https://adac.de/nrw) geht es direkt zur Einladung des Vorsitzenden nebst Tagesordnung. Unter [adac.de](https://adac.de) im Mitgliederbereich „Mein ADAC“ sind diese Informationen ebenfalls hinterlegt. Die satzungsgemäße Anmeldung muss bis spätestens zum 1. März 2024 einschließlich (Fristablauf!) beim ADAC Ostwestfalen-Lippe e.V., Verwaltung, Eckendorfer Straße 36, 33609 Bielefeld eingereicht oder online vorgenommen werden.

Bernd Noltekuhlmann, Vorsitzender



### MIT SICHERHEIT EIN GUTES GESCHENK

**Wer noch ein Weihnachtsgeschenk sucht,** das neben Spaß und Action auch Sicherheit mit sich bringt, ist mit einem Gutschein für ein ADAC Fahrsicherheitstraining bestens beraten. Beim ADAC in NRW gibt es die Gutscheine in allen ADAC Centern und Geschäftsstellen – egal ob für Pkw oder Motorrad, Fahrranfänger oder Routinier, Alt oder Jung.



## ADAC Supercross Dortmund

**Vom 12. bis 14. Januar 2024** ist es wieder so weit: Das ADAC Supercross kommt zurück in die Westfalenhallen in Dortmund. Das Publikum kann sich auf vier Stunden volles Programm mit Show, Racing und Freestyle an allen drei Tagen freuen.

> **Tickets im Vorverkauf und weitere Infos gibt es unter [supercross-dortmund.de](https://supercross-dortmund.de)**



# Mitgliedervorteile

NRW erleben! Alle Infos unter [adac.de/vorteilswelt](https://adac.de/vorteilswelt)



## Abenteuer vor der Haustür

Seit mehr als 40 Jahren schreibt die deutsche Pop-Band PUR Geschichte. Nun kommt ein weiterer Meilenstein hinzu: das Musical „Abenteuerland“ mit 30 ihrer Top-Hits. „Ich lieb' dich“, „Lena“, „Funkelperlenaugen“ und natürlich „Abenteuerland“ verschmelzen mit der einzigartigen Magie des Musicals. Die Weltpremiere läuft ab sofort im Capitol Theater Düsseldorf.

> ADAC Mitglieder erhalten 20 % Ermäßigung auf Tickets für die Exklusivshow am 21.1.2024 und 10 % Ermäßigung auf Tickets für alle anderen Shows. Karten gibt es in den ADAC Centern oder unter [adac-nordrhein.de/ticketshop](https://adac-nordrhein.de/ticketshop)

## IM WINTER IN DEN FREIZEITPARK?

Auf jeden Fall! Denn viele Parks lassen sich ganz besondere Attraktionen einfallen. In diesem Jahr sorgen erstmals im Movie Park Germany beim Winterevent Tausende Lichter, bunte Deko und weihnachtliche Musik für typisch amerikanische Weihnachtsatmosphäre. Dazu gibt es einiges an winterlichem Entertainment und Shows – Weihnachtsmarkt und Eislauffläche inklusive. Auch in den Freizeitparks Toverland und Efteling können sich Besucherinnen und Besucher auf herzerwärmende Winterstimmung freuen.

> ADAC Mitglieder erhalten im Winter für Movie-Park-Tickets bis zu 17 Euro Rabatt pro Ticket, beim „Toverland Winterfeelings“ (bis 14. Januar 2024) 7 Euro Rabatt je Ticket und bei Efteling die Tickets 5 Euro günstiger. Infos zum Ticketvorverkauf unter [adac-nordrhein.de/vorteilswelt](https://adac-nordrhein.de/vorteilswelt)



## MAGIE IN DER MANEGE

Ein prachtvolles Zirkuszelt, ein hochkarätiges Programm, 140 Artistinnen und Artisten aus der ganzen Welt: Der 8. Kölner Weihnachtscircus verspricht beste Unterhaltung und Emotionen pur. Vom 1. bis 31. Dezember erleben kleine und große Zuschauerinnen und Zuschauer wieder unzählige magische Momente und eine unvergessliche Show, in der sich Ballett, klassische Musik, verrückte Stunts, beste Comedy und stilvolle Choreografien abwechseln.

> ADAC Mitglieder erhalten im Vorverkauf beim ADAC oder unter [adac-nordrhein.de/ticketshop](https://adac-nordrhein.de/ticketshop) 15 % Rabatt auf die regulären Eintrittspreise aller Veranstaltungen und Kategorien



Unter [adac-nordrhein.de/ticketshop](https://adac-nordrhein.de/ticketshop) finden Interessierte neuerdings den Eventim-Ticketshop. Mit einem Klick landet man von hier im ADAC Partnershop, der das gesamte Portfolio von Eventim anbietet – von Konzerten über Sportveranstaltungen bis hin zu Musicals oder Comedy-Events. Insgesamt stehen mehr als 250.000 Events zur Buchung bereit.

> ADAC Mitglieder können beim Kauf von vielen Angeboten bis zu 20 % pro Ticket sparen! Orangefarbene Rabatt-Fähnchen an den Preisen zeigen direkt, wo es für Club-Mitglieder vergünstigte Preise gibt

Fotos: Kölner Weihnachtscircus; Toverland; Demian Pleule; Patric Fouad



## Moulin Rouge! Das Musical

### Exklusiver Vorteil für ADAC Mitglieder

**10 %\***  
Ermäßigung

**Moulin Rouge! Das Musical** lässt Baz Luhrmanns oscarprämiertes Meisterwerk auf der Bühne explodieren und lädt das Publikum in eine außergewöhnliche Kulisse ein, die Nachtclub, Theater und Tanzsaal in einem ist. Mit 75 Songs von 165 Komponist\*innen feiert **Moulin Rouge! Das Musical** über 160 Jahre Popmusikgeschichte – von Offenbach bis Lady Gaga – und entfacht ein musikalisches Feuerwerk. **Moulin Rouge! Das Musical** ist eine Ode an die Wahrheit, Schönheit, Freiheit und – vor allem – die Liebe.

Tickets in Ihrem ADAC Center oder unter [adac-nordrhein.de/ticketshop](https://adac-nordrhein.de/ticketshop)

\* auf den Kartennettopreis zzgl. Gebühren, für Vorstellungen vom Sonntagabend bis Freitag, ausgenommen Can Can! Seats und Sparkling Diamond Reihe, nicht mit anderen Aktionen oder Ermäßigungen kombinierbar, Änderungen und Irrtümer vorbehalten.

**ADAC**



# Unter unseren Füßen

*Dass NRW oberirdisch so einiges zu bieten hat, ist bekannt. Aber wussten Sie, dass auch unter der Oberfläche spannende Sehenswürdigkeiten schlummern? Wir stellen elf davon vor*

## KRONLEUCHTERSAAL KÖLN

**Das Besondere:** Nicht in einer Villa oder einem Schloss befindet sich dieser besondere Kronleuchtersaal, sondern sieben Meter unter der Erde in der Kanalisation. Er ist bis heute ein funktionierender Bestandteil des Kölner Abwassersystems und damit ein einzigartiges Denkmal der Kölner Stadtgeschichte.

**Wo?**  
Theodor-Heuss-Ring,  
50668 Köln  
[steb-koeln.de](http://steb-koeln.de) (Bereich Abwasser)

**Wann?**  
Die nächsten Termine für Führungen werden im Februar 2024 auf der Webseite veröffentlicht.

**Wie viel?**  
Kostenfrei

## BUNKER IN KALL

**Das Besondere:** Dieser 1962/63 erbaute ehemalige Ausweichsitz der Landesregierung NRW ist seit 1997 in Privatbesitz und besonders gut erhalten. Sogar die Technik von damals funktioniert noch. Hier wird die beklemmende Zeit des Kalten Krieges lebendig.

**Wo?**  
Am Gillesbach 1, 53925 Kall-Urft  
[ausweichsitz-nrw.de](http://ausweichsitz-nrw.de)

**Wann?**  
Offene Führungen finden freitags und samstags um 16 Uhr statt, Anmeldung erforderlich.

**Wie viel?**  
15 Euro, Kinder bis einschließlich 14 Jahre 8 Euro

## KLUTERTHÖHLE ENNEPETAL

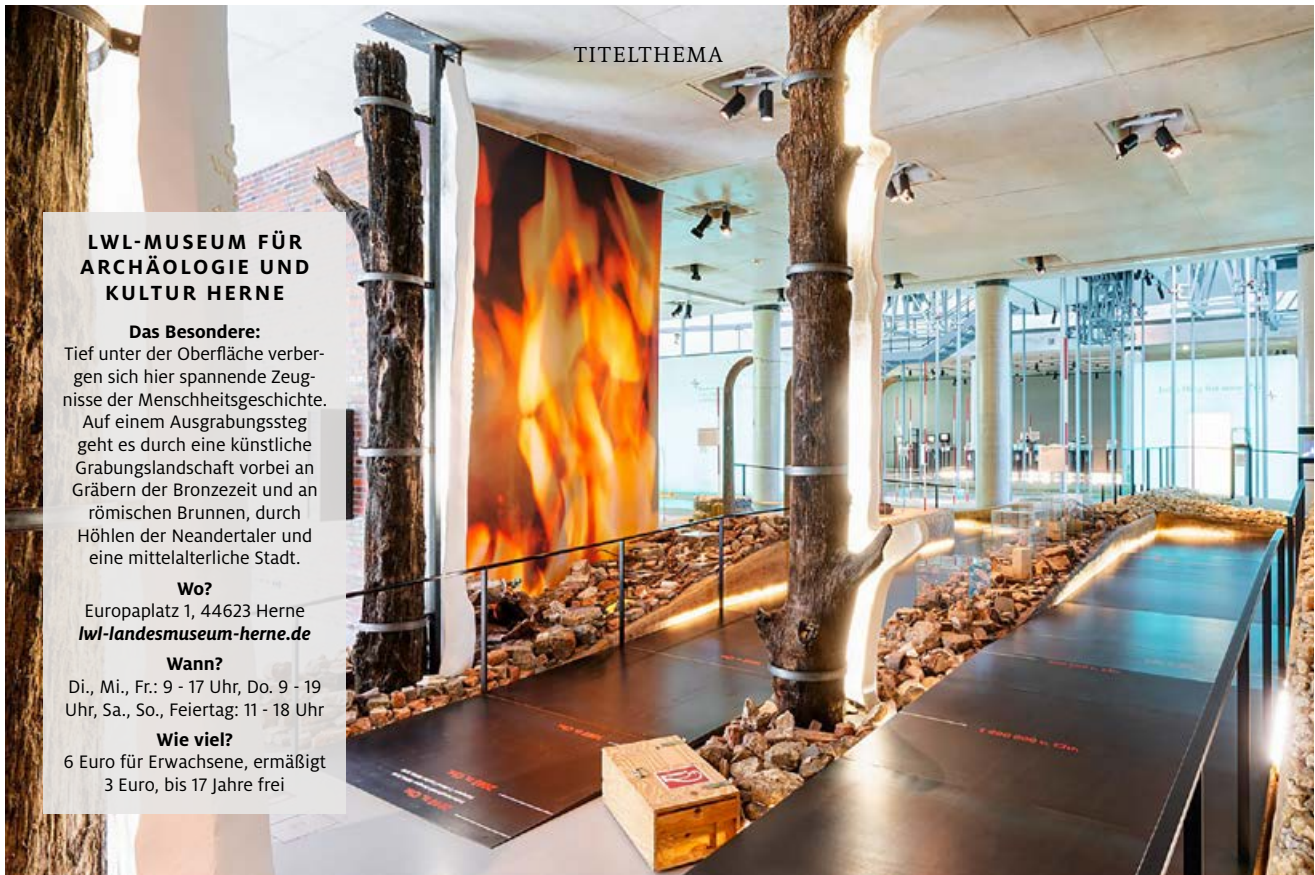
**Das Besondere:** Einmalig ist das Korallenriff in der Kluterthöhle aus der Zeit, als in Ennepetal ein tropisches Meer an die Ufer des Kontinents brandete. In dem Labyrinth aus 380 Gängen gibt es unzählige versteinerte Lebewesen zu entdecken. In den Wintermonaten werden unter anderem an Nikolaus Sonderführungen angeboten.

**Wo?**  
Gasstraße 10, 58256 Ennepetal  
[kluterthoehle.de](http://kluterthoehle.de)

**Wann?**  
Besichtigung nur nach Anmeldung zu einer Führung möglich.

**Wie viel?**  
Unterschiedlich je nach Tour





TITELTHEMA

## LWL-MUSEUM FÜR ARCHÄOLOGIE UND KULTUR HERNE

### Das Besondere:

Tief unter der Oberfläche verbergen sich hier spannende Zeugnisse der Menschheitsgeschichte. Auf einem Ausgrabungssteg geht es durch eine künstliche Grabungslandschaft vorbei an Gräbern der Bronzezeit und an römischen Brunnen, durch Höhlen der Neandertaler und eine mittelalterliche Stadt.

### Wo?

Europaplatz 1, 44623 Herne  
[lwl-landesmuseum-herne.de](http://lwl-landesmuseum-herne.de)

### Wann?

Di., Mi., Fr.: 9 - 17 Uhr, Do. 9 - 19  
Uhr, Sa., So., Feiertag: 11 - 18 Uhr

### Wie viel?

6 Euro für Erwachsene, ermäßigt  
3 Euro, bis 17 Jahre frei



TITELTHEMA

## BESUCHERBERG- WERK RAMSBECK

### Das Besondere:

Kulinarisches Highlight in 300 Metern Tiefe: Nach der Besichtigung des Erzbergwerks Ramsbeck mit Führung durch ehemalige Bergleute wartet an der Kippstation ein Abendessen im Kerzenschein – zwischen Originalwerkzeugen.

### Wo?

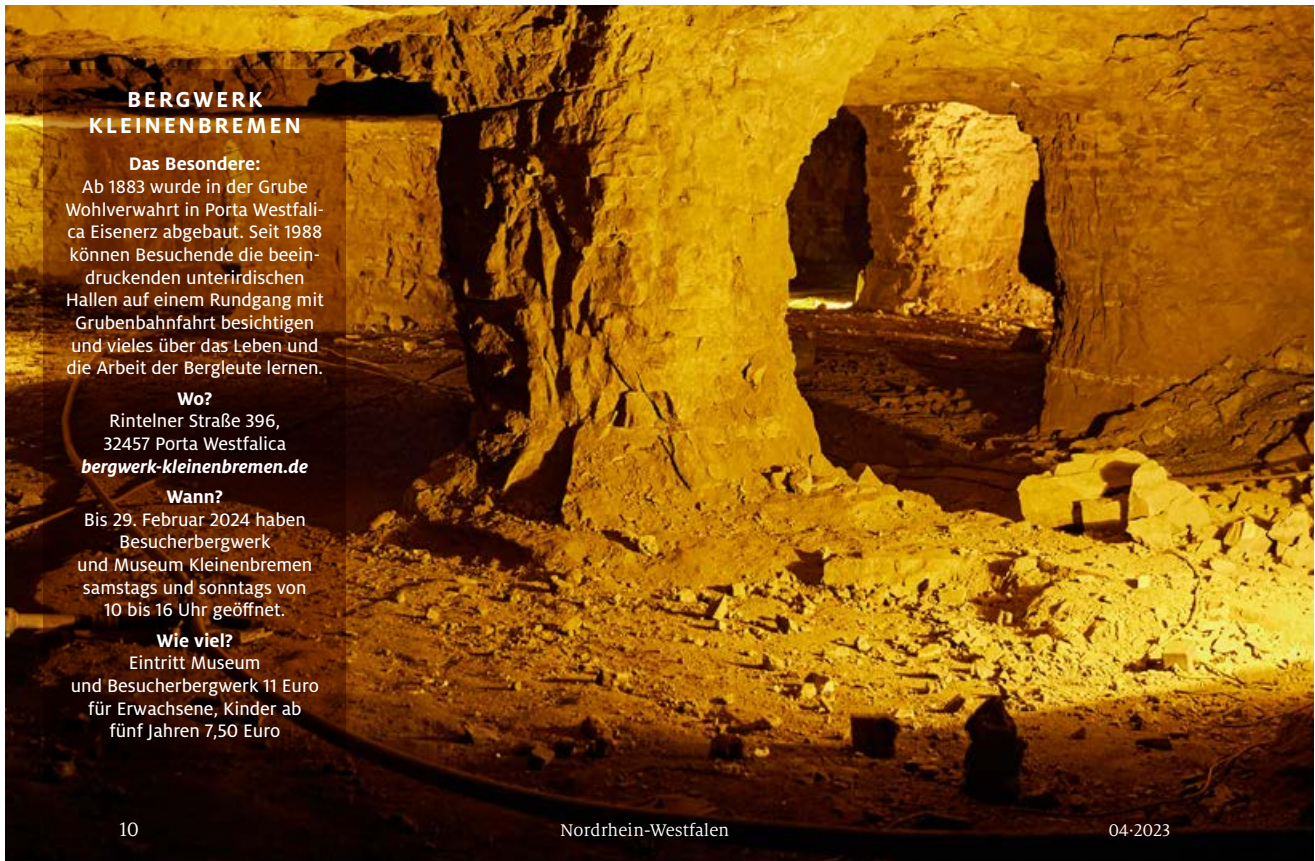
Glück-Auf-Straße 3,  
59909 Bestwig-Ramsbeck  
[hotel-nieder.de/gruben-dinner](http://hotel-nieder.de/gruben-dinner)

### Wann?

Verschiedene Termine  
online buchbar

### Wie viel?

89 Euro pro Person  
für das Dinner plus Eintritt  
ins Bergwerk



## BERGWERK KLEINENBREMEN

### Das Besondere:

Ab 1883 wurde in der Grube Wohlverwahrt in Porta Westfalica Eisenerz abgebaut. Seit 1988 können Besuchende die beeindruckenden unterirdischen Hallen auf einem Rundgang mit Grubenbahnfahrt besichtigen und vieles über das Leben und die Arbeit der Bergleute lernen.

### Wo?

Rintelner Straße 396,  
32457 Porta Westfalica  
[bergwerk-kleinenbremen.de](http://bergwerk-kleinenbremen.de)

### Wann?

Bis 29. Februar 2024 haben  
Besucherbergwerk  
und Museum Kleinenbremen  
samstags und sonntags von  
10 bis 16 Uhr geöffnet.

### Wie viel?

Eintritt Museum  
und Besucherbergwerk 11 Euro  
für Erwachsene, Kinder ab  
fünf Jahren 7,50 Euro



## ERLEBNISAUFZUG BURG ALTENA

### Das Besondere:

Erst geht es auf zauberhafte Zeitreise durch den Erlebnisstollen, dann mit dem Aufzug von der Innenstadt Altenas 80 Meter durch den Fels hoch zur Burg. Der Stollen ist ein eigenes kleines Museum mit verschiedenen Stationen, an denen regionale Sagen lebendig werden.

### Wo?

Lennestraße 45, 58762 Altena  
[burg-altena.de](http://burg-altena.de)

### Wann?

Di. - Fr. 9.30 - 17 Uhr, Wochen-  
ende und Feiertage 11 - 18 Uhr

### Wie viel?

Erlebnisaufzug plus  
Museumseintritt 9 Euro  
für Erwachsene, Kinder  
(4 bis 17 Jahre) 5 Euro

Fotos: LWL/Christoph Kniel; Michael Trappmann; Agentur Roeder; Michael Bahr



## STAUMAUER MÖHNESEE

### Das Besondere:

Tief eintauchen in die Geschichte und Technik der über 100 Jahre alten Staumauer kann man bei der Führung „EinBlick hinter die Kulissen“. Als Highlight geht es hinab in den Kontrollstollen im Inneren der Staumauer.

### Wo?

Möhnestraße 10,  
59519 Möhnesee  
[moehnesee.de](http://moehnesee.de)

### Wann?

Ab Januar 2024 werden die nächsten Termine für Führungen veröffentlicht.

### Wie viel?

8 Euro für Erwachsene, Kinder (sechs bis zwölf Jahre) 4 Euro



## DECHENHÖHLE ISERLOHN

### Das Besondere:

Ob Tropfsteinkaiser, Nixenteich oder Palmensäule – sie alle findet man in der Dechenhöhle, die mit einem außergewöhnlichen Tropfsteinreichtum und prähistorischen Tierfunden verzaubert. Darüber hinaus gibt es besondere Aktionen wie weihnachtliche Führungen oder Lichtkunstveranstaltungen.

### Wo?

Dechenhöhle 5, 58644 Iserlohn  
[dechenhoehle.de](http://dechenhoehle.de)

### Wann?

Im Dezember, Januar und Februar werden Führungen nur an den Wochenenden, Feiertagen und in den NRW-Weihnachtsferien zwischen 10.30 Uhr und 15.30 Uhr angeboten.

### Wie viel?

Normalführung: 9 Euro  
(Erwachsene), Kinder  
von 3 bis 15 Jahren: 6 Euro



## EISKELLER ALTENBERGE

### Das Besondere:

Die 1860 errichtete weitläufige Kelleranlage diente einst der ehemaligen Brauerei Beuing zur Gärung ihres Biers bis zur Reife und zur anschließenden Lagerung der Fässer. Dieses Baudenkmal ist in seinem mehrgeschossigen Aufbau in Europa einzigartig. Im untersten Geschoss haben heute bedrohte Fledermausarten ein Quartier gefunden.

### Wo?

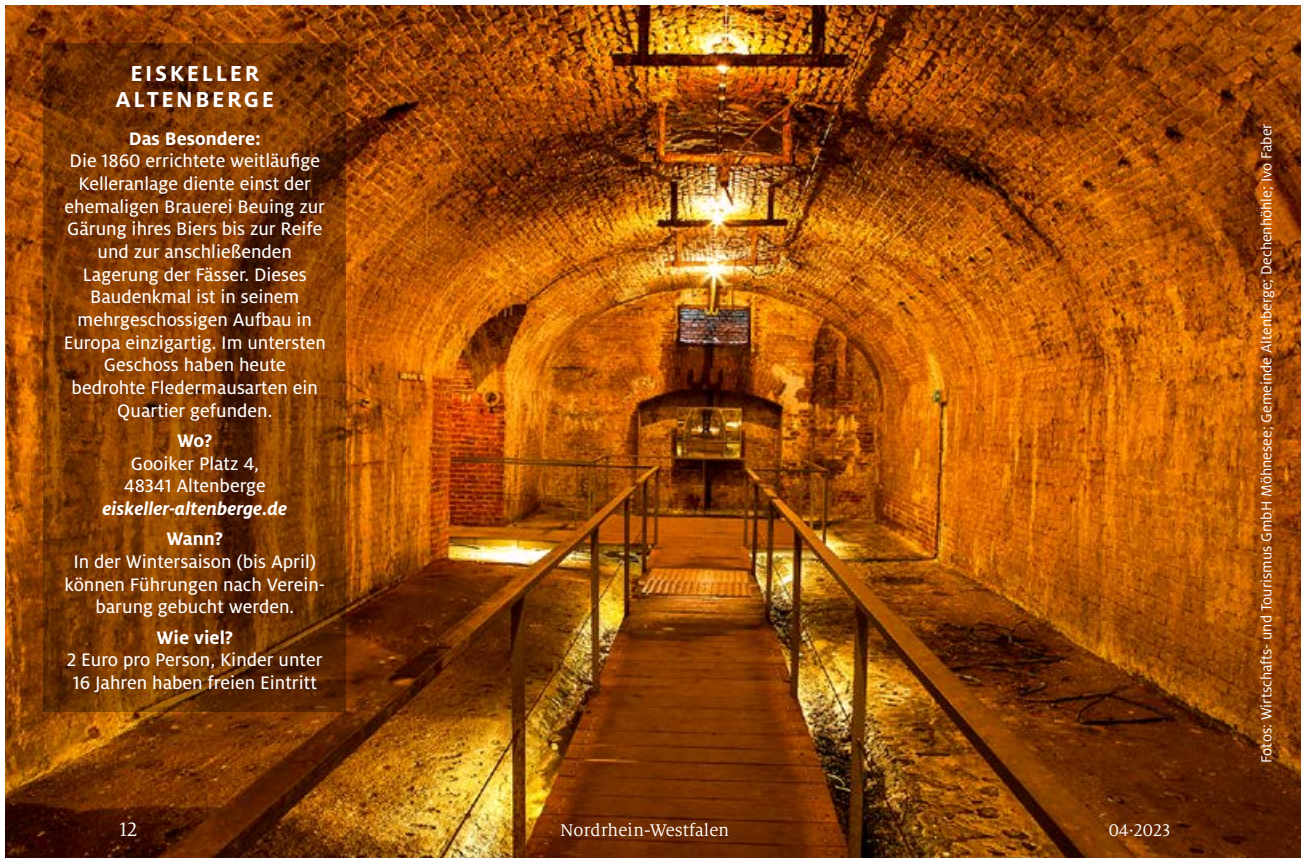
Gooiker Platz 4,  
48341 Altenberge  
[eiskeller-altenberge.de](http://eiskeller-altenberge.de)

### Wann?

In der Wintersaison (bis April) können Führungen nach Vereinbarung gebucht werden.

### Wie viel?

2 Euro pro Person, Kinder unter 16 Jahren haben freien Eintritt



Fotos: Wirtschafts- und Tourismus GmbH Möhnesee; Gemeinde Altenberge; Dechenhöhle; Ivo Faber

## KUNST IM TUNNEL DÜSSELDORF

### Das Besondere:

Direkt unter der Düsseldorfer Rheinuferpromenade – in einem Raum, der zwischen den Tunnelröhren für den Autoverkehr liegt – wartet mit KIT (Kunst im Tunnel) ein spektakulärer Treff für zeitgenössische Kunst.

### Wo?

Mannesmannufer 1b,  
40213 Düsseldorf  
[kunst-im-tunnel.de](http://kunst-im-tunnel.de)

### Wann?

Öffnungszeiten Di. - So. und  
Feiertage:  
11 - 18 Uhr

### Wie viel?

4 Euro, ermäßigt 3 Euro,  
bis 18 Jahre frei





**ADAC**

# ADAC SUPERCROSS DORTMUND»

»» **DAS KULT EVENT IN DER WESTFALENHALLE**

**JETZT BUCHEN!**

ADAC Mitglieder erhalten 10 % Ermäßigung  
auf Eintrittskarten am Freitag.

**12.-14. JANUAR****2024****#SXDO****supercross-dortmund.de**

SERVICE

## Prüfdienste und Services

Alle Infos zu Preisen, Leistungen und Terminvereinbarung auf [adac.de/pruefdienste-nrw](https://adac.de/pruefdienste-nrw)



### ADAC Prüfzentren

Mit den ADAC Fahrzeug-Checks sind Sie immer sicher unterwegs. Nutzen Sie die speziell für ADAC Mitglieder kostengünstigen Fahrzeuguntersuchungen in den sechs ADAC Prüfzentren in NRW oder bei ausgewählten Vertragssachverständigen. Die ADAC Prüfzentren in NRW:

#### DORTMUND

Freie-Vogel-Str. 393  
T 0231 54 99 114

#### GELSENKIRCHEN

Sellhorststr. 8  
T 0209 97 76 88 3

#### KÖLN

Luxemburger Str. 169  
T 0221 47 27 633

#### MÜNSTER

Weseler Str. 539  
T 0251 7 47 76 11

#### OBERHAUSEN

Lessingstr. 2  
T 0221 47 27 9 18 07

#### SIEGEN

Leimbachstr. 189  
T 0271 33 50 44

» Termine für alle Leistungen und Services können auch telefonisch vereinbart werden unter der kostenlosen Hotline-Nummer T 0800 5 34 24 66



### Mobile Prüfstationen

Sicher unterwegs – das sollten Autofahrerinnen und -fahrer immer sein. Einen Beitrag dazu leisten die Mobilen Prüfstationen des ADAC, die regelmäßig an verschiedenen Orten im Rheinland, am Niederrhein und in Ostwestfalen-Lippe unterwegs sind. Hier können Sie kostenlos oder -günstig wichtige Funktionen am Fahrzeug testen lassen. Im Bereich des ADAC Nordrhein werden darüber hinaus noch viele weitere Prüfungen auf den Mobilen Prüfstationen angeboten.

» Termine & Anmeldung auf [adac.de/pruefdienste-nrw](https://adac.de/pruefdienste-nrw)



### Fahrrad-Check im Prüfzentrum

Die mobile Zweirad-Prüfstation des ADAC Nordrhein ist in der Winterpause. In dieser Zeit können Fahrradfahrerinnen und -fahrer ihre Zweiräder von den Technikexpertinnen und -experten im Kölner Prüfzentrum an der Luxemburger Straße überprüfen lassen. Neben einem Fahrrad-Sicherheits-Check, einer Gebrauchtradprüfung und kleineren Reparaturen wie dem Einstellen von Bremsen oder Schaltung bieten sie auch einen E-Bike-Akku-Check und die ergonomische Radeinstellung an.

» Weitere Infos unter [adac.de/nrw](https://adac.de/nrw)

Anmeldung unter T 0221 47 27 636



### Rabattaktion für Mitglieder

Auch im Winter ist eine gut funktionierende Klimaanlage wichtig, denn sie senkt die Luftfeuchtigkeit und sorgt so für weniger beschlagene Scheiben. In den ADAC Prüfzentren in NRW bekommen alle Mitglieder vom 1. Dezember 2023 bis 29. Februar 2024 **20 Euro Rabatt auf den Klimaanlage-Service** (gilt für Anlagen mit Kältemittel R134a und R1234yf).



### ADAC Ladesystem- und Batterie-Check

Mängel an Batterie und Ladesystem sind – gerade in der kalten Jahreszeit – die häufigste Ursache für Autopannen. Um Startprobleme zu vermeiden, sollten Autofahrer sie daher schon im Vorfeld testen lassen.

» ab 16,20 Euro für ADAC Mitglieder

Terminvereinbarung jeweils unter T 0800 5 34 24 66

Fotos: ADAC Nordrhein



# Das etwas andere Leuchten

Seit einigen Jahren gestalten Städte teilweise ihre Fußgängerampeln um. Statt einfacher Ampelmännchen in Rot und Grün sind Figuren mit Bezug zur Stadt oder Region und vor allem auch Frauen zu sehen. Wir haben die spannendsten besucht

Text: Johannes Giewald



„Liebe, wen du willst“ – das sollen die Ampelfiguren am **BIELEFELDER JAHNPLATZ** demonstrieren. Seit dem Frühjahr 2023 leuchten am Verkehrsknotenpunkt der Leineweberstadt 14 Fußgängerampeln als queere Ampelfiguren. Statt nur eines Männchens sind in den Lichtsignalen jeweils gleichgeschlechtliche Paare zu sehen. Eine Idee, die nicht nur in Bielefeld umgesetzt wurde: Auch Münster und Köln haben queere Ampeln.

Mit grünen und roten Bergmännern würdigen seit einigen Jahren die Städte im **RUHRGEBIET** die Ära des Bergbaus im Kohlerevier. 2018 leuchtete die erste Bergmannsmpel in Duisburg, weitere Städte aus dem Pott wie Dortmund, Bochum oder Bottrop folgten dem Beispiel nach der Idee der Duisburgerin Kathrin Hänig. Der leuchtende Kumpel (hier aus Dortmund) hat einen Helm auf dem Kopf und trägt in einer Hand eine Grubenlampe, die bei der Arbeit unter Tage genutzt wurde und ein Symbol für den Bergmann ist.



Wie heißt der Bürgermeister von **WESEL**? Na, wer die Antwort auf diese bekannte Frage nicht kennt, der sollte in der Stadt mal die Fußgängerüberquerung Kreuzstraße/Esplanade ansteuern. Hier gibt es zusätzlich zum grünen Ampelmännchen auch noch einen Esel zu sehen. Weil die Leute beim Betrachten des neuen Motivs so langsam über die Straße gingen, wurde hier sogar die Grünphase verlängert.

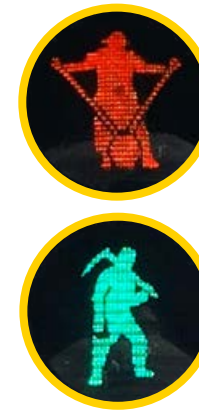
1968 schloss **LEVERKUSEN** seine erste Städtepartnerschaft mit dem finnischen Oulu. Eine Straße durch die Rheinstadt trägt schon seit längerer Zeit den Namen der Partnerstadt. Seit 2019 zeigen Ampeln an der Ecke Oulustraße/Lindenplatz mit der Figur des Toripolliisi die Wertschätzung dieser Partnerschaft. Dieses Wahrzeichen von Oulu stellt einen Schutzpolizisten dar, der früher auf Marktplätzen für Sicherheit sorgte. Im Lichtsignal trägt er Uniform und Schirmmütze und ähnlich wie eine Bronzestatue in Oulu stolz einen rundlichen Bauch vor sich her.



Nordrhein-Westfalen

04-2023

Fotos: Leon Müller, Julia Meier, Johannes Giewald, Stadt Wesel, Adobe Stock/antti



Auch Henner und Frieder haben 2019 ihre Arbeit als Ampelmännchen in **SIEGEN** aufgenommen. Während die beiden über die Stadtgrenzen hinaus nur wenigen Menschen ein Begriff sind, kennt in Siegen Henner, den Bergmann, und Frieder, den Hüttenmann, jeder genau, da sie seit fast 120 Jahren als Statuen in der Stadt stehen. Am Kölner Tor heißt es für die Fußgänger nun: Leuchtet der Frieder, musst du stehen, leuchtet der Henner, darfst du gehen.



Früher brachten Frauen mit dem sogenannten Liewermäng, **SOLINGER MUNDART** für Lieferkorb, in der Stadt Schneidegeräte vom Schleifer in die Textilfabriken. Die Transportware trugen sie dabei im Korb auf ihrem Kopf, weshalb die Liewerfrau ebenso dargestellt wird. Zwei Frauen aus Solingen traten 2019 mit der Idee an die Stadt heran, der Liewerfrau eine besondere Würdigung zukommen zu lassen. Seitdem leuchten an der Grünewalder Straße Liewerfrauen in Rot und Grün.



Schützenfeste haben im Rheinland und in Westfalen eine lange Tradition. In **MÖNCHENGLADBACH** würdigen Schützenampeln rund um den Alten Markt und vor der Brauerei Jöris seit 2023 die Brauchtumsfeste. Ist die Ampel rot, erhält das Ampelmännchen mit Hut den Befehl „Still gestanden!“ und „Gewehr ab!“, wird die Ampel grün, heißt es: „Das Gewehr über!“ und „Marsch!“. Zu Beginn der Schützenfestsaison erfüllte die Stadt damit den Wunsch der Schützen. Auch Korschenbroich und Neuss haben Schützen-Ampelmännchen.

**WEITERE AMPELFIGUREN IN NRW**  
**Wuppertal**  
 Friedrich-Engels-Ampel  
**Bonn**  
 Ludwig-van-Beethoven-Ampel  
**Leverkusen**  
 Rote-Funken-Ampel  
**Olpe**  
 „Panneklöpfer“-Ampel (im Gespräch)



Weiß auf blauem Grund zielt die Gänseliesel mit der Gans seit jeher das Wappen der Stadt **MONHEIM AM RHEIN**. In der Stadtmitte steht ein Gänseliesel-Brunnen mit zwei wasserspeienden Gänsen. Seit 2019 leuchten die Wappenfiguren auch in den Fußgängerampeln an mehreren Orten der Stadt, etwa an der Opladener Straße. Steht die Ampel auf Grün, läuft die Liesel los und trägt die Gans zum Markt. Bei Rot steht die Liesel vor dem Federtier und hebt den Zeigefinger.

04-2023

Nordrhein-Westfalen

17



# Schnee von gestern?

Rund drei Gigawattstunden Strom verbraucht die Grundbeschneigung von 65 Kilometern Piste in der Wintersport-Arena Sauerland, bei der eine 30 Zentimeter dicke Schneeschicht geschaffen wird. Die 83 beschneiten Pisten können pro Saison rund 600.000 Skifahrende nutzen. Zum Vergleich: Ein Bundesliga-Spieltag mit neun Spielen und 390.000 Fans verschlingt zwölf Gigawattstunden Energie.

Quelle: Wintersport-Arena Sauerland

## Ist Grün das neue Weiß? Wie die Wintersportregionen in Nordrhein-Westfalen mit den Folgen des Klimawandels umgehen

Text: Julia Spicker

**Kaum nähern sich die Temperaturen der Null-Grad-Marke,** macht sich bei vielen die Sehnsucht nach Schnee breit. Verschneite Rodelhänge, präparierte Skipisten und gespurte Loipen tauchen vor dem inneren Auge auf. Die Realität sieht oft anders aus. Vor allem im vergangenen, überdurchschnittlich warmen und schneearmen Winter waren Grün und Braun die vorherrschenden Farben in der Natur. Steigende Durchschnittstemperaturen und weniger Schnee sind Folgen des Klimawandels und künftig sicher noch häufiger an der Tagesordnung. Hat der Wintersport in NRW noch eine Zukunft?

Ein vom NRW-Ministerium für Wirtschaft, Industrie, Klimaschutz und Energie in Auftrag gegebenes Gutachten aus dem vergangenen Jahr hat die Auswirkungen des Klimawandels auf den Tourismus in NRW untersucht. Eine Erkenntnis:

Vor allem der Outdoor-Tourismus – und hier insbesondere der Wintersport – ist stark betroffen vom Klimawandel. Die Handlungsempfehlung: Um sich möglichst schneeunabhängig und als „resiliente Ganzjahresdestination“ aufzustellen, müssen NRWs Wintersportregionen touristische Produkte und Dienstleistungen anpassen und größere Anstrengungen in Richtung Klimaschutz unternehmen.

**Winterberg im Hochsauerland:** In der 13.000-Einwohner-Stadt am Fuße des 841 Meter hohen Berges Kahler Asten ist der Wintersport Wirtschaftsfaktor Nummer eins. In der Region hängen Tausende Arbeitsplätze davon ab. Zahlreiche Branchen profitieren unmittelbar vom Wintertourismus. Auch hier war der vergangene Winter eher durchwachsen. Dennoch ist man in der Region optimistisch und blickt >

Foto: Archivbild picture alliance/Goldmann

Verantwortlich für die Datenverarbeitung: Gallun GmbH & Co. KG, Britta Gallun, Bugdahnstraße 5, 22767 Hamburg. Wir verarbeiten Ihre Daten lediglich zur Weiterleitung an die Kataloganbieter. Rechtsgrundlage hierfür ist Art. 6 Abs. 1 a) und b) DS-GVO. Ihre Daten werden nicht an Dritte weitergegeben. Weitere Hinweise zum Datenschutz: [www.urlaub-tipsps.reise/daten-schutz](http://www.urlaub-tipsps.reise/daten-schutz). Konzeption und Grafik: [www.gallun.de](http://www.gallun.de)

**MÜHLENROUTE**  
Zwischen Weser und Wiehengebirge  
Prospektmaterial kostenlos unter  
Tel.: 0571 80723171  
info@muehlenkreis.de  
www.muehlenkreis.de

**Horn-Bad Meinberg**  
Willkommen im Urlaub  
Tel. 05234 20597-0  
info@hornbadmeinberg.de  
hornbadmeinberg.de

**WARENDORF**  
„Radkult(o)ur zwischen  
Werse und Ems“  
3 Ü/F pro Person im DZ 259,00 €  
Stadt Warendorf  
Tourist-Information  
Tel. 0 25 81 / 54 54 54  
warendorf.de

**Natürlich...  
BAD SOODEN ALLENDORF**  
bad-sooden-allendorf.de

**Schweiz entdecken**  
Individuelle  
Bergferien  
☎ 0261-9836-4000  
manu-touristik.com

**Waldkirchen**  
Radeln · Wandern · Genuss  
BAYERISCHER WALD  
Der Bayerische Wald  
Nationalpark  
Touristinfo +49 (0)8581-19433

**Renchtal**  
Urlaub zwischen  
Badischer Weinstraße &  
Nationalpark Schwarzwald  
www.renchtal-tourismus.de

**REISEMAGAZIN  
Schlei & Ostsee**  
Infos & Gratismagazin  
04643 / 777  
www.ferienlandostsee.de

**BAYERISCHER WALD  
KÖTZTINGER LAND**  
Wandern · Wellness · Radeln  
Ferien für die ganze Familie  
Tourist-Info · Tel. 0 99 41 / 40 03 21 50  
info@koetztinger-land.de  
www.koetztinger-land.de

**KOSTENLOSE  
URLAUBS-PROSPEKTE BESTELLEN**

- per Telefon kostenfrei: +49 40 389 00 777 (Mo.–So. 8–20 Uhr)
- per Post diesen Coupon senden an: Gallun GmbH & Co. KG  
Bugdahnstraße 5 · D-22767 Hamburg
- per Fax: +49 40 210 319 11
- per Mail: [info@urlaub-tipsps.reise](mailto:info@urlaub-tipsps.reise)
- online: [www.urlaub-tipsps.reise/234](http://www.urlaub-tipsps.reise/234)

A166 A170 A174 A178 A182 A186  
A167 A171 A175 A179 A183 A187  
A168 A172 A176 A180 A184 A188  
A169 A173 A177 A181 A185 A189

**südheide  
GIFHORN**  
Radurlaub in  
der Südheide!  
Tel. 05371 937880  
www.suedheide-gifhorn.de

**nürnberg land**  
Die Outdoor- und Genussregion  
Tel. 09123 950-6062  
urlaub.nuernberger-land.de

**URLAUB  
AM MEER**  
Hotel NEPTUN  
Tel. 0381 - 777 7777  
www.hotel-neptun.de

**FRÄNKISCHE  
SCHWEIZ**  
froenkische-schweiz.com

**Besonders wohlfühlen...**  
**Kurort  
Bad Lausick**  
Telefon 034345 - 52953  
www.tourismus.bad-lausick.de

**Bayerischer Wald**  
WWW.ARBER.DE

**Ostseheilbad  
Gaal-Müritz**  
Tourismus- u. Kur GmbH Gaal-Müritz  
Rostocker Str. 3, 18181 Gaal-Müritz  
Telefon: 038206 7030  
www.gaal-mueritz.de

**Bad Urach**  
Urlaub  
Wandern, Wellness,  
schwäbische Küche  
badurach-tourismus.de

**Langeoog**  
Natur. Meer. Erleben.  
www.langeoog.de

**RADURLAUB IM  
LIEBLICHEN TAUBERTAL**  
5\* Premium Radweg „Der Klassiker“  
Tel. 09341 / 82 - 5806  
www.liebliches-taubertal.de

**SPIEKEROOG**  
NORDSEEINSEL NATURLICH  
Weite Atmen. Stille spüren  
www.spiekeroog.de

**nordsee**  
Urlaubsplaner  
mit Ferienkarte  
Tel. 04841 89750  
www.nordseetourismus.de

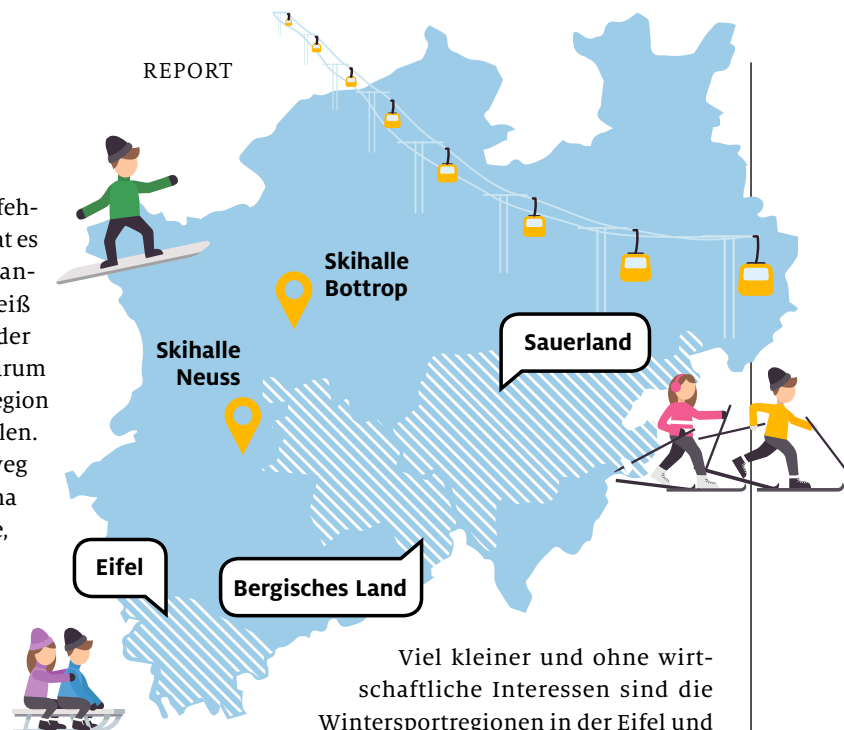
**Miller  
REISEN**  
+ Antarktis  
Argentinien  
www.miller-reisen.de/a1

**Miller  
REISEN**  
Kuba | Karibik  
www.miller-reisen.de/a4



gelassen auf die Handlungsempfehlungen. „Schneeärmere Winter hat es immer schon gegeben, unter anderem in den 90er-Jahren“, weiß Susanne Schulten, Sprecherin der Wintersport-Arena Sauerland. Darum habe man schon damals in der Region begonnen, sich breiter aufzustellen. Projekte wie der Fernwanderweg Rothaarsteig oder die Bike Arena Sauerland entstanden. Angebote, die helfen, den Sommertourismus anzukurbeln, und damit schlechte Winter teilweise kompensieren. Allerdings: „Die rund 100 Millionen Euro Wertschöpfung aus dem Wintertourismus hier in Winterberg lassen sich damit nicht auffangen“, räumt Winterbergs Bürgermeister Michael Beckmann im „WDR 5 Stadtgespräch“ vom 16. Februar 2023 ein. Deshalb müsse es auch für die Wintermonate weiterhin kreative Ideen geben, denn „wir werden auch weiter Winter haben“.

**Dabei hat man auch in Winterberg** Nachhaltigkeit und Klimaschutz fest im Blick, Klimaneutralität ist das Ziel. Dazu trägt seit 2009 der Photovoltaikpark in der Remmeswiese bei, der einen großen Teil des Stroms erzeugt, der über den Winter hinweg benötigt wird. Hinzu kommen Photovoltaikanlagen auf weiteren Gebäuden in den Skigebieten. Auch dem Ausbau von Windkraft ist der Bürgermeister nicht abgeneigt. Letztlich sollen moderne Beschneiungsanlagen und ein effizientes Schneemanagement den Energieverbrauch reduzieren und zum Erhalt des Wintersports beitragen. Die meiste Energie entfällt laut Wintersport-Arena-Sprecherin Schulten übrigens auf die Anreise. „Hier können alle Gäste durch Nutzung des ÖPNV mithelfen zu sparen.“ Angebote wie die „SauerlandCard“ sollen für den nötigen Anreiz sorgen: Die Gäste erhalten sie bei der Anreise und können im ganzen Sauerland kostenlos Bus und Bahn fahren. Vom Bahnhof pendeln Skibusse zu den Pisten.



Viel kleiner und ohne wirtschaftliche Interessen sind die Wintersportregionen in der Eifel und im Bergischen Land. „Dass der Wintersport rückläufig ist, ist für uns nichts Neues, wir haben uns seit Langem darauf vorbereitet und uns vorrangig als ganzjährige Wanderdestination aufgestellt“, sagt Katja Wonneberger-Kühr, Leiterin der Kur- und Touristinfo Reichshof. Das dortige Wintersportgebiet Blockhaus-Belmicke mit 300 Metern Piste wird ehrenamtlich betrieben und ist im Sommer eine Kuhwiese. Den Schlepplift auf dem Blockhaus und den in Hahn bauen ehrenamtliche Helfer im Winter auf und im Frühjahr wieder ab. Schneekanonen gibt es nicht. „Wenn es schneit, geht es los. Wir haben ein Schneetelefon, über das sich alle informieren können“, so Katja Wonneberger-Kühr. Ähnlich sieht es in Monschau und Hellenthal in der Eifel aus, wo es noch einige ehrenamtlich gespurte Loipen und einen Rodellift gibt. „Wir freuen uns natürlich, wenn es schneit“, erklärt Uschi Regh, Pressereferentin bei der Eifel Tourismus GmbH. „Aber wir setzen im Tourismus schon lange nicht mehr auf den Wintersport, sondern auf Wandern und das Naturerlebnis.“

Die Sehnsucht nach Schnee – bei wem sie allzu groß wird, der kann immer noch nach Bottrop oder Neuss fahren. In den dortigen Skihallen sind weiße Pisten garantiert.

Illustration: Astrid Malzahn/Celisho



## Das perfekte Weihnachtsgeschenk – ein Gutschein für das ADAC Fahrsicherheitstraining!

**Damit Ihre Liebsten immer sicher ans Ziel kommen.**

Jetzt beim ADAC vor Ort sichern!  
Weitere Informationen unter  
[adac.de/nrw-fahrsicherheit](https://adac.de/nrw-fahrsicherheit)



**ADAC**



## Kennste NRW?



In unserer Quiz-Rubrik ist erneut NRW-Kennntnis gefragt. Unter allen richtigen Einsendungen verlosen wir diesmal einen 100-Euro-Reisegutschein, zwei 50-Euro-Tankkarten sowie einen Fahrzeug-Sicherheits-Check im Wert von 46 Euro

1 Wo liegt der tiefste Punkt von NRW?

A Kalkar

B Kranenburg

C Kevelaer

D Kerken

2 Welchen Spitznamen trägt der Drachenfels im Siebengebirge?

A Wächter des Rheintals

B Steilster Gipfel Belgiens

C Fels der Nibelungen

D Höchster Berg Hollands

3 Was führte die Bielefelder Firma Dr. Oetker im Jahre 1970 als Erstes in Deutschland ein?

A Götterspeise

B Tiefkühlpizza

C Backmischungen

D Crème fraîche

5 Auf welchem Tier steht der Hermann am gleichnamigen Denkmal?

A Gans

B Taube

C Schlange

D Adler

4 Nach wem wurde das Tanztheater Wuppertal benannt?

A Pina Bausch

B Martha Graham

C Wim Wenders

D Tom Tykwer

6 Welche Farbe hat Berties Opel Manta im Kultfilm „Manta, Manta“?

A Gelb, Schwarz, Pink

B Gelb, Grün, Blau

C Gelb, Blau, Pink

D Gelb, Grau, Pink

Auflösung aus dem letzten Regionalmagazin (Herbstausgabe): 1C, 2A, 3C, 4D, 5A, 6D

» Weitere Infos und Teilnahmebedingungen unter [adac-nordrhein-westfalen.de](http://adac-nordrhein-westfalen.de)

## IMPRESSUM

## Herausgeber

Präsidium des ADAC e.V.,  
Hansastraße 19, 80686 München,  
T 089 76 76 0,  
E-Mail [adac@adac.de](mailto:adac@adac.de)

## Redaktionsleitung

Thomas Mütter (V.i.S.d.P.),  
ADAC Nordrhein e.V., Luxemburger Str. 169,  
50939 Köln; Till Westermann,  
Anne- Sophie Barreau, ADAC Westfalen e.V.,  
Freie-Vogel-Str. 393, 44269 Dortmund;  
Julia Meier, ADAC Ostwestfalen-Lippe e.V.,  
Eckendorfer Str. 36, 33609 Bielefeld

## Redaktion

Julia Spicker (CvD), Johannes Giewald,  
Janine Lollert, Julia Meier, Till Westermann  
E-Mail [presse@nrh.adac.de](mailto:presse@nrh.adac.de)

## Produktion

storyboard GmbH,  
Wiltrudenstraße 5,  
80805 München

## Verlag

BCN Brand Community Network GmbH,  
Arabellastraße 23, 81925 München,  
T 089 925 00,  
E-Mail [anfrage@burda.com](mailto:anfrage@burda.com)

## Anzeigen

BCN Brand Community  
Network GmbH; Arabellastraße 23,  
81925 München.  
Es gilt die aktuelle Preisliste, siehe  
[brand-community-network.de](http://brand-community-network.de)  
Head of Publisher Management:  
Sandra Janßen  
Verantwortlich für den Anzeigenteil:  
Katja Lickhardt

## Druck

Burda Druck GmbH, Hauptstraße 130,  
77652 Offenburg, T 0781 84 01,  
E-Mail [info@burda-druck.de](mailto:info@burda-druck.de)

## Veröffentlichung gem. Art. 8 Abs. 3

des Bayerischen Pressegesetzes  
Verlag: BCN Brand Community Net-  
work GmbH, Alleinige Gesellschafterin:  
BurdaVerlag GmbH. Deren alleinige  
Gesellschafterin: Burda Gesellschaft  
mit beschränkter Haftung. Deren  
alleinige Gesellschafterin: Hubert  
Burda Media Holding Kommandit-  
gesellschaft. Deren persönlich  
haftende Gesellschafter sind Prof. Dr.  
Hubert Burda, Verleger, Offenburg,  
und die Hubert Burda Media Holding  
Geschäftsführung SE.



## Die Geschenkidee für kleine Rennfahrerinnen und Rennfahrer! Big Bobby Car im ADAC Look.

54,99  
Euro\*



- » Für Kinder ab 1 Jahr
- » 50kg Tragkraft
- » Mit Flüsterreifen
- » Ergonomischer Sitz
- » Made in Germany
- » Limitierte Sonderfarbe Gelb

In Ihrem ADAC Center oder im Online-Shop:  
[adac-shop.de](http://adac-shop.de)

\*Preis inklusive Mehrwertsteuer. Abgabe nur in haushaltsüblichen Mengen. Solange der Vorrat reicht.  
Versandkostenfreie Lieferung ab 50 Euro Warenwert im ADAC Online-Shop.

ADAC



# Warme Steppjacken in tollen Farben!

Die raffinierte, ultraleichte Alternative zur Daunenjacke

Obermaterial: 100% Polyamid  
Futter/Wattierung: 100% Polyester



★★★★★  
**Das sagen Kunden:**

„Superschicke Jacke!“  
Eine tolle Jacke! Für jeden Zweck  
einsetzbar! Gute Passform!  
Mehr Bewertungen online



**Damen**

## Damen Steppjacke

|            |                  |
|------------|------------------|
| petrol     | Art.-Nr. 246.503 |
| beere      | Art.-Nr. 246.516 |
| türkis     | Art.-Nr. 246.529 |
| schwarz    | Art.-Nr. 246.532 |
| champagner | Art.-Nr. 249.964 |

| Größen |    |    |    |    |    |    |    |
|--------|----|----|----|----|----|----|----|
| 36     | 38 | 40 | 42 | 44 | 46 | 48 | 50 |



UVP\*-Preis 99,-  
Personalshop-Preis 29,99  
**NEUKUNDEN-PREIS**  
**€ 22,49**  
Sie sparen € 76,51  
gegenüber dem UVP\*

**NORDCAP**



**Herren**

## Herren Steppjacke

|           |                  |
|-----------|------------------|
| marine    | Art.-Nr. 246.545 |
| blau      | Art.-Nr. 246.558 |
| anthrazit | Art.-Nr. 246.561 |
| bordeaux  | Art.-Nr. 246.574 |
| grün      | Art.-Nr. 249.977 |

| Größen |   |    |     |      |
|--------|---|----|-----|------|
| M      | L | XL | XXL | 3 XL |

**BESTELLSCHEIN D30829 mit 30 Tage Rückgaberecht**

| Menge | Art.-Nr. | Größe | Artikelbezeichnung        | NEUKUNDEN-<br>PREIS |
|-------|----------|-------|---------------------------|---------------------|
|       |          |       | Nordcap Damen Steppjacke  | € 22,49             |
|       |          |       | Nordcap Herren Steppjacke | € 22,49             |
|       |          |       |                           |                     |
|       |          |       |                           |                     |

Absender (Bitte deutlich ausfüllen): Frau ☐ Herr ☐ Bearbeitungs- und Versandkostenanteil € 5,99

Name, Vorname:

Straße / Nr.:

PLZ / Ort:

Geb. Datum:

E-Mail:

Wir verwenden Ihre E-Mail-Adresse, um Sie über Aktionsangebote zu informieren. Dem können Sie jederzeit widersprechen.

Bestellen leicht gemacht! ☎ 0 69 / 92 10 110  
bestellen@personalshop.com FAX 069 / 92 10 11 800

**25% Rabatt auf ALLES erhalten Sie auf  
www.personalshop.com**

SO SPAREN SIE 25%:

1. Loggen Sie sich mit Ihrem PIN-Code **D30829** im Shop ein.
2. Ihr 25% Rabatt wird automatisch bei allen Artikeln berücksichtigt.
3. Schicken Sie Ihre Bestellung ab!

Widerrufsrecht: Sie haben das Recht, 14 Tage lang ohne Angabe von Gründen diesen Vertrag gegenüber der Servus Handels- und Verlags-GmbH schriftlich, telefonisch, per Fax oder per E-Mail an A-6404 Polling in Tirol, Gewerbezone 16, Tel. 069 / 92 10 110, Fax: 069 / 92 10 11 800, office@personalshop.com, zu widerrufen. Die Widerrufsfrist beginnt ab dem Tag, an dem Sie die Waren in Besitz genommen haben. Senden Sie uns die Ware spätestens 14 Tage nach Ihrem Widerruf zurück. Wir gewähren Ihnen neben dem gesetzlichen Widerrufsrecht eine freiwillige Rückgabegarantie von insgesamt 30 Tagen ab Erhalt der Ware, sofern die Ware sich in ungebrauchtem und unbeschädigtem Zustand befindet. Impressum: Servus Handels- und Verlags-GmbH, Gewerbezone 16, A-6404 Polling in Tirol.

Ausfüllen, ausschneiden  
und gleich einsenden an:  
**Personalshop**  
Bahnhofstraße 500  
82467 Garmisch-P.

**5-Sterne-Personalshop-Garantie**

- ★ 2 Jahre Garantie ohne „Wenn und Aber“ ★ Schnelle Lieferung
- ★ Höchster Qualitätsstandard ★ Bestpreis-Garantie
- ★ 30-tägiges Umtausch- und Rückgaberecht\*\*

\* Stappreise beziehen sich auf unverbindliche Preisempfehlung des Herstellers (UVP). Solange der Vorrat reicht.  
\*\* Detaillierte Angaben zum Rücktrittsrecht und Informationen zum Datenschutz finden Sie auf: [www.personalshop.com](http://www.personalshop.com)