

Nordrhein- Westfalen

Wanderbares NRW

Drei besondere Routentipps
für die Eifel, den Teutoburger
Wald und das Siegerland

**100 Jahre ADAC
Motorwelt**

Großes Gewinnspiel
im NRW-Teil

**Oase der
Stille**

Ein Besuch in der
Autobahnkapelle Hamm

**Autokennzeichen
und ihre Geschichten**

Oftmals mehr als Zahlen
und Buchstaben

Ostsee

★★★★ Ostseehotel Midgard in Damp

3 Tage • Halbpension Plus

ab € **159,-** p.P.

Reise-Code: **osda**

Für Sie inklusive:

- ✓ 2/3/4/5/7 Übernachtungen
- ✓ **Halbpension Plus** ✓ **Täglich Eintritt ins Entdeckerbad*** (3 Std.) inkl. Saunadorf Värmland ✓ **Täglich Eintritt in das Mare Mara*** mit Saunalandschaft (ab 14 Jahren; Wartungsarbeiten vom 15.05. - 18.05.25)
- ✓ Großparkplatz (nach Verfüg.; ca. 1 km) mit Shuttle zum Hotel ✓ **WLAN** ✓ u. v. m.

*Öffnungszeiten lt. Hotelaushang

Termine & Preise in €/P. im DZ Twin Landseite

Saison	Anreise Nächte	täglich				
		2	3	4	5	7
02.11. - 18.12.25	159	239	309	379	529	
15.05. - 03.07.25, 22.08. - 01.11.25, 19.12. - 22.12.25	179	269	359	444	609	
04.07. - 21.08.25	229	339	444	549	759	

EZZ: 30 – 40 €/N. (saisonal) **Übernachtungssteuer:** ca. 2 % des Übernachtungspreises

Beispiel DZ Twin Landseite

Mosel

★★★★ Hotel Anker in Brodenbach

4 Tage • Halbpension

ab € **129,-** p.P.

Reise-Code: **anbr**

Für Sie inklusive:

- ✓ 3/5/7 Übernachtungen
- ✓ **Halbpension**
- ✓ Willkommensgetränk
- ✓ Nutzung von **Hallenbad** und Fitnessraum
- ✓ 1 x Kegeln (nach Verfügbarkeit)
- ✓ **WLAN**
- ✓ Hotelparkplatz (nach Verfügbarkeit)

Termine & Preise in €/Person im DZ

Saison	Anreise Nächte	täglich		
		3	5	7
27.10. - 30.10.25	129	229	299	
23.06. - 30.07.25	155	259	349	
15.05. - 22.06.25	–	259	349	
31.07. - 26.10.25	–	299	389	

Preise ggf. zzgl. Terminzuschlag.
Einzelzimmerzuschlag: 16 €/Nacht
Bettensteuer: ca. 1 € pro Person/Nacht

Direkt an der Mosel

Beispiel Doppelzimmer

Sauerland

★★★★ Sauerland Alpin Hotel in Schmallenberg

3 Tage • All Inclusive Light

ab € **129,-** p.P.

Reise-Code: **sasc**

Für Sie inklusive:

- ✓ 2/3/5/7 Übernachtungen
- ✓ **All Inclusive Light**
- ✓ **Wellnessbereich** mit Hallenbad und Sauna
- ✓ Nutzung des Tennisplatzes (n. Verfüg.)
- ✓ **Ermäßigung auf Greenfee** im Golfclub Schmallenberg
- ✓ **WLAN** ✓ Hotelparkplatz (n. Verfüg.)

Termine & Preise in €/Person im DZ/DBZ/VBZ

Saison	Anreise Nächte	täglich			
		2	3	5	7
01.11. - 05.12.25	129	189	315	429	
15.05. - 30.06.25, 01.10. - 31.10.25	149	222	365	499	
01.07. - 30.09.25	–	259	419	549	

Preise ggf. zzgl. Wochenend-/Terminzuschlag.
DBZ = Dreibettzimmer **VBZ** = Vierbettzimmer
Einzelzimmerzuschlag: 35 €/Nacht
Kurtaxe: ca. 3,50 € p. P./Nacht

Beispiel Doppelzimmer

Eifel

★★★★ Hotel Seemöwe in Simmerath-Einruhr

3 Tage • Halbpension

ab € **139,-** p.P.

Reise-Code: **hose**

Für Sie inklusive:

- ✓ 2/3/5/7 Übernachtungen
- ✓ **Halbpension**
- ✓ Willkommensgetränk
- ✓ Informationen über die Region
- ✓ **WLAN**
- ✓ Hotelparkplatz (nach Verfügbarkeit)

Termine & Preise in €/Person im DZ

Saison	Anr.	Nä.				
			2	3	5	7
01.09. - 20.12.25	SO		139	209	339	469
	MO – SA		159	239	389	529
15.05. - 31.08.25	SO		149	219	359	489
	MO – SA		169	249	409	549

Einzelzimmerzuschlag: 20 €/Nacht
Bettensteuer: ca. 5 % des Übernachtungspreises

Direkt am Rursee



Liebe Leserinnen und Leser,

„Nur wo du zu Fuß warst, bist du auch wirklich gewesen.“ Das Zitat von Bergsteigerlegende Reinhold Messner gilt nicht nur für die hohen Gipfel, die er bezwungen hat. Auch NRW lädt ein, es zu Fuß zu entdecken. Deshalb stellen wir in diesem Heft drei besondere Wanderungen vor: durch das Moor am Rande der Eifel, vorbei an Fledermaushöhlen im Siegerland und entlang einer historischen Eisenbahnbrücke in Ostwestfalen.

Sie sind Angebote der Stille und der Einkehr inmitten von Hektik und Lärm: Autobahnkirchen. Wir haben die Autobahnkapelle Hamm an der A2 besucht. Welche Menschen wir dort getroffen haben, lesen Sie ab Seite 16.

BO EY, HA SI oder VIE CH – so manche Autokennzeichen in NRW bringen einen zum Schmunzeln. Ab und zu steckt aber auch noch mehr hinter den Kombinationen aus Buchstaben und Zahlen. Vier Autofahrer aus NRW haben uns die Geschichte zu ihrem Kennzeichen verraten.

UND DANN NOCH EIN BESONDERES SCHMANKERL FÜR SIE:

Auch wir vom NRW-Regionalmagazin möchten den 100. Geburtstag der ADAC Motorwelt feiern – und zwar mit Ihnen, liebe Leserinnen und Leser! Ein Jahrhundert lang haben die verschiedensten Motive die Motorwelt-Cover geziert. Wir haben einige von ihnen im Briefmarkenformat auf den nächsten Seiten versteckt.

Finden Sie alle? Dann füllen Sie auf **adac-nordrhein-westfalen.de** das Teilnahmeformular aus und mit Glück können Sie schon bald NRW aus der Vogelperspektive genießen – **denn wir verlosen zwei Plätze im ADAC Heißluftballon!**

Ihre Redaktion in NRW

Die Autobahnkapelle Hamm bietet Ruhe und Einkehr inmitten von Lärm und Hektik

16

18

Hinter vielen Autokennzeichen stecken besondere Geschichten. Vier Pkw-Fahrer berichten

HER 0 858

BO OK 1889

LEV IL 42

I N H A L T

Aktuelles Termine, Neuigkeiten und Veranstaltungstipps aus und für NRW Seite 4	
Mitgliedervorteile Rabatte satt: Hier können Sie als ADAC Mitglied in NRW profitieren und sparen Seite 6	
Wanderbares NRW Moor, Magie und Fledermäuse – drei besondere Routen durch Eifel, Teutoburger Wald und Siegerland Seite 8	
ADAC Services Fahrzeug-Checks und juristische Beratung Seite 15	
Innehalten an der Autobahn Ein Besuch in der Autobahnkapelle in Hamm an der A2 Seite 16	
Kennzeichen mit Geschichte Vier Autofahrer aus NRW erzählen, was hinter ihrem Autokennzeichen steckt Seite 18	
Gezeichnet Eine neue Karikatur von Hobby-Cartoonist und ADAC Mitarbeiter Patrick Schombert aus Dortmund Seite 22	

Cover: AdobeStock/La Familia Fotos: Teutoburger Wald Tourismus/Patrick Gawandkar, Andreas Buck, AdobeStock/BestStock



ADAC Tourismuspreis NRW

**ADAC Tourismuspreis
Nordrhein-Westfalen 2025**



Nachhaltig, innovativ, digital, kreativ – um den Tourismus weiter zu fördern und herausragende Projekte bekannter zu machen, sucht der ADAC in NRW zusammen mit Tourismus NRW zukunftsweisende Ideen und Lösungen für den Tourismus vor Ort. Bewerben kann sich jeder, der in Nordrhein-Westfalen im touristischen Bereich aktiv ist.

> **Bewerbungsphase bis 15. Juni, Infos und Anmeldung unter adac.de/tourismuspreis-nrw**

Sommer 2025
Nordrhein-
Westfalen

AKTUELLES

Jubiläumsrennen

Am Sonntag, 1. Juni, treffen sich die internationalen Spitzen-Bahnsport-Fahrer wieder auf dem Leinweberring in Bielefeld. Anlässlich seines 75. Geburtstags hat der ausrichtende DMSC Bielefeld e.V. im ADAC ein buntes Rahmenprogramm auf die Beine gestellt, unter anderem gehen die beliebten Seitenwagen-Teams an den Start.

> **Infos und Tickets unter dmscbielefeld.de**



GESCHENKT

Zwischen Alpenrand und Waterkant locken unzählige abwechslungsreiche Radtouren. In der neuen Broschüre „Legendäre Radtouren in Deutschland“ werden einige der schönsten Strecken vorgestellt. ADAC Mitglieder können sich diese Broschüre und weitere regionale NRW-Radkarten kostenfrei beim ADAC vor Ort abholen.

> **Auf Wunsch kann die Broschüre auch zugeschickt werden. Dafür einfach eine E-Mail mit dem Betreff „Legendäre Radtouren in Deutschland“ und der Mitgliedsnummer an touristik@nrh.adac.de senden**



OLDIES ON TOUR

Noch bis zum 22. August können Interessierte sich für die Jubiläumsausgabe der ADAC Bad Sassendorf Classic am 14. September anmelden. Zum 25. Mal verwandelt sich der Kurpark dann wieder in ein chrom-glänzendes Freilichtmuseum.

> **Infos und Anmeldung unter adac-clubleben.de/absc**

Fotos: Sabrina Voss/Sabrinity; Jesper Veldhuizen

Fotos: ADAC Nordrhein; AdobeStock/strichfiguren

Hilfe zur Selbsthilfe

Radfahrende finden immer mehr ADAC Radservice-Stationen in NRW. Die 1,50 Meter hohen Säulen, die mit hochwertigen Werkzeugen ausgestattet sind, stehen mittlerweile an 32 Standorten zwischen Aachen und Bielefeld an hoch frequentierten Radwegen. Weitere sind in Planung. Passantinnen und Passanten können dort kleinere Defekte an Rädern, Kinderwagen, Skateboards oder Rollstühlen schnell selbst beheben.



Für einen Überblick über die Standorte den QR-Code scannen



RECHTSBERATUNG

Gibt es rechtliche Probleme mit dem kürzlich gekauften Gebrauchtwagen? Kann man den Kaufvertrag fürs Auto widerrufen? Ist Garantie das Gleiche wie Gewährleistung? Die Rechtsberatung des ADAC steht Mitgliedern bei Fragen rund um den Autokauf für ein kostenfreies Erstgespräch zur Verfügung.

> **Hilfe gibt's für Mitglieder aus den Regierungsbezirken Köln und Düsseldorf unter T 0221 47 27 47, für Mitglieder aus anderen Regionen unter T 089 76 76 24 23**



Pedelec-Kurse

Der ADAC bietet wieder an verschiedenen Orten in NRW Pedelec-Kurse an, in denen sich die Teilnehmenden unter Anleitung von Expertinnen und Experten an die ungewohnten Fahreigenschaften gewöhnen können.

> **Termine unter adac.de/pedelectraining-nrw**



WIEGEAKTION

Am 5. Juli und 9. August, jeweils von 9 bis 15 Uhr, können Camper und Wohnmobilsten an der ADAC Geschäftsstelle in Bielefeld ihre Urlaubsgefährte kostenlos auf der mobilen ADAC Waage wiegen lassen.

> **Infos: adac.de/nrw**



WANDERUNG

Auch 2025 stehen verschiedene Wandertouren durch Ostwestfalen-Lippe auf dem Programm. Die Teilnahme ist kostenlos und auch für Nicht-Mitglieder möglich.

> **Voranmeldung erforderlich, Infos unter adac-owl.de/wandern**



WETTBEWERB

Der diesjährige Heimatwettbewerb des ADAC Ostwestfalen-Lippe steht unter dem Motto „Gastronomie in OWL“. Die Teilnehmenden haben bis zum 30. September Zeit, Suchpunkte zu finden, Fragen zu beantworten und dabei die Region neu zu entdecken.

> **Weitere Infos unter adac-owl.de/touristik/**

Mitgliedervorteile

NRW erleben! Alle Infos unter adac-nordrhein.de/vorteilswelt

AUF ZUM MOVIE PARK

Beim ADAC Aktionswochenende im Bottroper Movie Park Germany am 23. und 24. August 2025 profitieren ADAC Mitglieder von einem Sonderpreis in Höhe von 24,90 Euro p.P. Tickets nur im Vorverkauf in den ADAC Centern oder Geschäftsstellen in NRW.

> Auch an den anderen Tagen der Saison erhalten ADAC Mitglieder einen Vorteilspreis: Statt regulär bis zu 58,90 Euro zahlen sie nur 32,90 Euro für den Eintritt. Infos unter adac-nordrhein.de/movie-park

NÜRBURGRING CLASSIC

Vom 13. bis 15. Juni 2025 gehen bei dem familienfreundlichen Race-Event wieder zahlreiche Formel-1-Fahrzeuge an den Start, u. a. alte DTM-Fahrzeuge, die die Goldene Ära der Tourenwagen geprägt haben. Außerdem warten Riesenrad, Konzert und Höhenfeuerwerk.

> 5 Euro Ermäßigung auf die Tickets an der Tageskasse, wenn die ADAC Club- oder Kreditkarte vorgelegt wird

EXTRASCHICHT

Bei der Nacht der Industriekultur am 28. Juni 2025 gibt es in ehemaligen Industrieanlagen im Ruhrgebiet u. a. Livemusik, Comedy oder Führungen zu sonst nicht zugänglichen Orten.

> 1 Euro Ermäßigung auf den regulären Preis für ADAC Mitglieder im Vorverkauf in ausgewählten ADAC Centern, Geschäftsstellen und Vertretungen, adac-nordrhein.de/extraschicht

TOPGOLF

Die Freizeitsensation aus den USA: das golfbasierte Unterhaltungskonzept live in Oberhausen erleben. Egal ob Profi oder Beginner, hier hat jeder und jede Spaß.

> 50 Prozent Ermäßigung von Montag bis Freitag für ADAC Mitglieder. Weitere Infos unter adac-nordrhein.de/topgolf

ADAC

Jetzt



reservieren!

Kein doppeltes Anstehen in der Zulassungsbehörde!
Reservieren Sie Ihr Wunschkennzeichen bequem von Zuhause aus – schnell und unkompliziert mit höchster Qualität!



wunschkennzeichen.adac-shop.de



Fotos: MovieParkGermany; Ravi Sejk; Nürburgring Classic; Topgolf Oberhausen



Eintauchen, durchatmen, genießen

*Auch im dicht besiedelten Nordrhein-Westfalen
gibt es faszinierende Wanderrouten, die
Menschen fernab der Metropolen in Einklang mit der
Natur bringen und einzigartige Panoramen
bieten. Drei besondere Tipps aus unserer Redaktion*



Mystisches Moor in Grenzregion

Text: Johannes Giewald



Wenn ich an die Eifel dachte, hatte ich bislang ein Mittelgebirge mit Bergen und Tälern vor Augen, mit alten Wäldern, Talsperren und erloschenen Vulkanen. Diese zwölf Kilometer lange Wanderung durch das Mützenicher Venn zeigt mir ein anderes, verwunschenes Bild von der Eifel. Eine Moorlandschaft, die sich geheimnisvoll und wunderschön zugleich vor meinem Auge auftut. Eine Kulisse, wie man sie sich aus jahrhundertealten Sagen oder düsteren Schauer-ergeschichten vorstellt. Trotz geringer Steigung sind auf dieser Strecke knöchelhohe, wasserfeste Wanderschuhe ein Muss, die einem den Tritt ins kalte Nass verzeihen.

Start dieser Route ist für mich der „Parkplatz Fliegerhügel“ vom Monschauer Ortsteil Mützenich an der Hauptstraße, die Mützenich und das belgische Eupen miteinander verbindet. Ein Steinwurf von der deutsch-belgischen Grenze entfernt, die während der Wanderung das ein oder andere Mal passiert wird. Gleich zu Beginn begrüßt mich die Statue „Der Schmuggler“, die an den Kaffeeschmuggel am Ende des Krieges erinnern soll. Der erste Abschnitt führt Richtung Norden vorbei am alten Zollamt, einem der letzten Häuser, die ich sehe, ehe ich mich auf einem Schotterweg mitten in die Wildnis begeben.



Fotos: AdobeStock/happylights, ADAC Nordrhein

Holzstege führen den
Wanderer durchs Moor



Die Bronzestatue erinnert an die durch den Kaffeeschmuggel geprägten Nachkriegsjahre des ehemaligen Schmugglerdorfs Mützenich



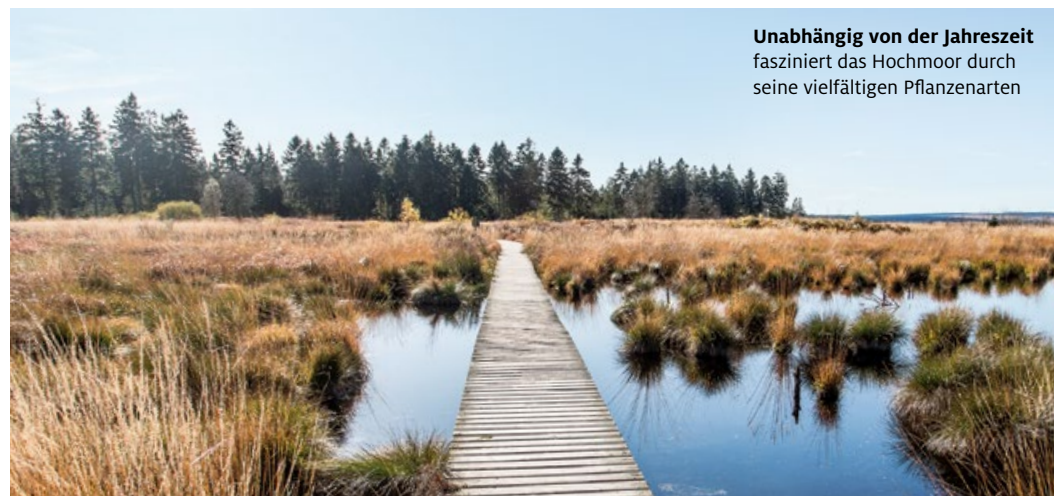
Länge: ca. 12 Kilometer
Anspruch: leicht
Start- und Zielpunkt:
 Eupener Str. 156,
 52156 Monschau
**Ausflugsziele
 in der Nähe:**
 historische Altstadt
 von Monschau

Nach etwas weniger als einem Kilometer führt es mich ab vom befestigten Kurs und auf grün begrastem Weg entlang eines Fichtenwalds. Hier nimmt man zur Linken erstmals Tuchföhlung mit dem Moor auf. Ohne es zu bemerken, habe ich hier auch zum ersten Mal die deutsch-belgische Grenze überschritten. Kein Schild, kein Prellbock: Es lässt sich erraten, welche Wege der Schmuggler genommen haben könnte, dem die Statue gewidmet ist. Nach knapp zwei Kilometern startet das Abenteuer direkt hinein ins Moor. Wichtiger Hinweis: Hunde sind hier nicht mehr erlaubt. Es

geht fortan – wie den längsten Teil der Strecke – auf Holzstegen übers Moor. Nur einzelne Bäume stehen kahl und krumm vereinsamt in der wilden Moorlandschaft mit Gräsern und Heidekraut.

Durch diese wilde, keltisch wirkende Gegend laufe ich weiter. Eine Straßenüberquerung teilt den Weg. Auf der gegenüberliegenden Seite beginnt der zweite Abschnitt der Moorwanderung: ein vier Kilometer langer Rundweg, der mir ein ununterbrochenes 360-Grad-Moorpanorama präsentiert. Hier prägt auch das Heidekraut die Landschaft, dessen Hauptblütezeit von August bis September man bei der Wahl des Termins berücksichtigen sollte.

Nach Abschluss des Rundwegs gelange ich auf dem bereits beschrittenen Weg über die Eupener Straße zurück in den ersten Teil des Moores, das ich hier noch zwei Kilometer lang durchquere, ehe ich auf den altbekannten grün begrastem Weg stoße und mich dem Ziel nähere.



Unabhängig von der Jahreszeit fasziniert das Hochmoor durch seine vielfältigen Pflanzenarten

Fotos: AdobeStock/Dreadlock; Johannes Giewald



TITELGESCHICHTE

Perfekter Panoramablick
 Von der Aussichtsplattform aus präsentiert sich das Viadukt in seiner ganzen monumentalen Schönheit



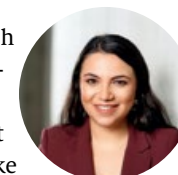
Altenbeken

Ein Hauch von Magie in OWL

Text: Sevilay Kara Ali

Mitten in Ostwestfalen-Lippe erhebt sich ein beeindruckendes Bauwerk: das Altenbekener Viadukt von 1853. Mit 24 Bögen, 482 Metern Länge und 35 Metern Höhe gilt es als die größte steinerne Eisenbahnbrücke Europas. Die Verbindung aus Eisenbahntechnik und Natur macht diesen Ort besonders reizvoll. Harry-Potter-Fans fühlen sich an das berühmte Glenfinnan-Viadukt in Schottland erinnert, über das der Hogwarts-Express fährt – ein Hauch Magie in Ostwestfalen-Lippe.

Der 30 Kilometer lange Viadukt Wanderweg setzt Altenbekens Wahrzeichen eindrucksvoll in Szene, weil er einem stets einen Blick auf dieses Bauwerk gewährt. Wer nicht die gesamte Strecke wandern möchte, kann kürzere Routen wählen. Der Rundweg ist klar ausgeschildert und in beide Richtungen begehbar. Die Wanderung beginnt für mich am Eggemuseum



mit der Dampflokomotive 044 389-5 als Denkmal. Schon nach wenigen Schritten führt mich der Weg entlang des Mühlenbachs durch lichte Wälder. Ein erstes Highlight für mich ist die Aussichtsplattform oberhalb des Viadukts – perfekt für eindrucksvolle Fotos und besonders beeindruckend am Abend, wenn 20 der 24 Bögen golden beleuchtet sind.

Weiter geht es durch das idyllische Dunetal mit der Max-und-Moritz-Quelle, die ich für eine ruhige Rast nutze. Nachdem ich den Naturerbe-Wald OWL mit seinen seltenen Tier- und Pflanzenarten durchquert habe, wartet als weiteres architektonisches Highlight das kleinere, aber ebenfalls bemerkenswerte Viadukt im Dunetal.

Wer die gesamte Rundwanderung macht, für den endet die Route nach rund 30 Kilometern mit 984 Höhenmetern wieder in Altenbeken. >



Länge: bis zu 30 Kilometer
Anspruch: mittel
Start- und Zielpunkt:
 Alter Kirchweg 11,
 33184 Altenbeken
**Ausflugsziele
 in der Nähe:**
 Altstadt von Paderborn,
 u. a. mit Dom, Schloss
 Neuhaus und der Lippe



Die alte Dampflok am Eggenmuseum ist Start und Ziel des Viadukt Wanderwegs

Mich begeistert, dass der Viadukt Wanderweg Technik, Geschichte und Natur verbindet und sowohl anspruchsvolle Passagen für erfahrene Wanderinnen und Wanderer als auch gemütliche Abschnitte für Familien bietet. Die Strecke kann individuell verkürzt werden, um Ausblicke zu genießen und die Tour an die eigene Kondition anzupassen.

Eine weitere Besonderheit für Wanderfreunde ist die Stanzkarten-Aktion: An fünf Stationen entlang der Route können Stempel gesammelt werden. Nach Abschluss der Wanderung erhalten Teilnehmende eine Urkunde und eine Wandernadel – eine schöne Erinnerung an das Abenteuer. Auch digital ist die Route übrigens gut erschlossen: Die App Teuto-Navigator bietet detaillierte Planungsmöglichkeiten und zeigt Gastronomie sowie Sehenswürdigkeiten entlang des Wegs.

» **TIPP** Alle zwei Jahre findet in Altenbeken das „Vivat Viadukt“-Fest statt, das historische Dampf- und Diesellokomotiven präsentiert.

Das nächste Fest ist für Sommer 2026 geplant. Wer eine perfekte Gelegenheit sucht, die Wanderung mit Eisenbahngeschichte zu verbinden, kann sich das für das kommende Jahr vormerken.

Auf den Spuren der Fledermäuse

Bad Berleburg

Text: Janine Lollert

Abwechslungsreiche Kulissen aus Schiefergestein, Fluss und Wäldern, spannende Naturphänomene und tolle Ausblicke machen den Wittgensteiner Schieferpfad zu einem echten Highlight für alle, die gerne draußen unterwegs sind. Am Wanderparkplatz „Reisegarten Raumland“ in Bad Berleburg schnüre ich die Wanderschuhe und folge gespannt dem Fledermaus-Wanderzeichen, das mir die nächsten Stunden die Richtung weisen wird. Die Fledermaus kennzeichnet den Weg, da die ehemaligen Schieferstollen entlang des Pfades Heimat verschiedener Fledermausarten sind. Festes Schuhwerk ist hier Pflicht, denn einige Passagen sind steinig und anspruchsvoll.

Die ersten Meter führen sanft bergauf und dann ab nach links, hinein in einen lichten Mischwald. Nach einer knappen halben Stunde flussaufwärts die Eder entlang, komme ich nach ei-



ner Linksbiegung an einem eindrucksvollen Schiefersteinbruch vorbei, der die Vorstellungskraft erweckt, wie hier einst massive Platten abgebaut und fortgeschafft wurden, während später Dutzende Fledermäuse an diesem Ort Schutz fernab vom Tageslicht gesucht haben. Anschließend gabelt sich der Weg: Wer mag, kann hier über einen kurzen, steileren Kletterpfad steigen, während die bequemere Route parallel verläuft. Nach etwa fünf Minuten gelange ich wieder auf den Hauptweg.

Nach rund zwei Stunden eher gemäßigter Wanderung über Waldpfade gilt es, alle Kräfte zu sammeln. Es folgt ein längerer Anstieg über verschiedene Trampelpfade durch dicht gewachsene Nadelbäume und direkt an einer moosbegrüntem Felswand entlang bis hoch auf einen Kamm. Oben angekommen, werde ich mit einem fast 360-Grad-Rundumblick



Länge: ca. 15 Kilometer
Anspruch: mittel
Start- und Zielpunkt: Wanderparkplatz „Reisegarten Raumland“, Raumländer Str., 57319 Bad Berleburg
Ausflugsziele in der Nähe: Schieferschaubergwerk Raumland

Fotos: Teutoburger Wald Tourismus/Patrick Gawandtkir, ADAC Westfalen

Ein steiler Anstieg durch den Wald über Wurzeln und Felsen sorgt für Schweißperlen auf der Stirn



belohnt. Ein wirklich beeindruckendes Panorama und der perfekte Ort für eine kleine Rast kurz vor der Halbzeit der Strecke.

Etwas eine knappe Stunde nach meiner Pause stehe ich vor einer kleinen Herausforderung: einer Flussquerung. Die Strömung der Eder ist sanft, doch es braucht etwas Balance, um trockenen Fußes hinüberzugelangen. Mit etwas Geschick meistere ich das Hindernis und setze meine Wanderung fort. Es bleibt spannend: Ein steiler Anstieg über Wurzeln und Felsen fordert



Höhenzüge mit weitem Blick lassen das Wandererherz höherschlagen

mich noch mal heraus und der abwechslungsreiche Untergrund hält ganz schön auf Trab!

Nachdem ich mich wieder bergab gearbeitet habe, führt der Pfad flussaufwärts entlang der Eder. Der Untergrund ist hier weich, das Wasser plätschert sanft neben mir. Nach rund 15 Minuten erreiche ich einen Tunnel – im Sommer ist der Wasserstand niedrig genug und man kommt entspannt hindurch. Vielleicht werden die Schuhe ein wenig nass, aber das Abenteuer nehme ich gerne auf mich.

Der Wittgensteiner Schieferpfad macht seinem Namen alle Ehre – immer wieder begleiten mich Felsen aus dunklem Schiefer, die sich aus dem Boden erheben. Mal laufe ich über federnden Waldboden, mal kraxle ich entlang schmaler Pfade mit kleineren Hindernissen. Die Natur wechselt ständig zwischen dichten Nadelwäldern und offenen Höhenzügen mit weitem Blick. Nach rund fünf Stunden neigt sich meine Tour dem Ende zu. Die letzten Kilometer führen mich über breitere Wege, der Eder flussaufwärts folgend, zurück zu meinem Ausgangspunkt am Wanderparkplatz.

Fotos: Kappest/Kreis Siegen-Wittgenstein



Kleine Pannen selbst beheben – an den ADAC Radservice-Stationen in NRW.

Die ADAC Radservice-Stationen bieten rund um die Uhr Werkzeug für kleine Reparaturen an Fahrrädern, Kinderwagen, Skateboards und Rollstühlen – für alle nutzbar.



Radservice-Stationen finden auf
adac-nordrhein-westfalen.de

ADAC

Fotos: ADAC Nordrhein

SERVICE

ADAC Services

Infos zu Prüfdiensten, Leistungen und ADAC Vertragsanwaltschaft



ADAC Prüfcentren

Vertrauen ist gut, prüfen ist besser! Mit den ADAC Fahrzeug-Checks sind Autofahrende immer auf der sicheren Seite. In den sechs ADAC Prüfcentren in NRW oder bei ausgewählten Vertragssachverständigen gibt es speziell für ADAC Mitglieder kostengünstige Fahrzeuguntersuchungen.



Dortmund
Freie-Vogel-Str. 393
T 0231 54 99 114

Gelsenkirchen
Sellhorststr. 8
T 0209 97 76 88 3

Köln
Luxemburger Str. 169
T 0221 47 27 633

Münster
Weseler Str. 539
T 0251 7 47 76 11

Oberhausen
Lessingstr. 2
T 0221 47 27 9 18 07

Siegen
Leimbachstr. 189
T 0271 33 50 44



Mobile Prüfstationen

Sicher unterwegs – das sollten Autofahrerinnen und -fahrer immer sein. Einen Beitrag dazu leisten die Mobilen Prüfstationen des ADAC, die regelmäßig an verschiedenen Orten im Rheinland, am Niederrhein und in Ostwestfalen-Lippe unterwegs sind. Hier können Mitglieder kostenlos oder -günstig wichtige Funktionen am Fahrzeug testen lassen. Im Bereich des ADAC Nordrhein werden darüber hinaus noch viele weitere Prüfungen angeboten.
> Termine & Anmeldung auf adac.de/pruefdienste-nrw

Mobile Zweirad-Prüfstation

Mit seinen zwei mobilen Zweirad-Prüfstationen ist der ADAC Nordrhein im Rheinland, am Niederrhein und im Ruhrgebiet unterwegs, um die Sicherheit und Funktionstüchtigkeit von Fahrrädern, E-Bikes und Motorrädern zu checken.

> Weitere Infos unter
adac.de/nrw



ADAC Urlaubsscheck

Vor der Fahrt in den Urlaub sollten Autofahrende ihr Fahrzeug gründlich durchchecken lassen. Der ADAC in NRW bietet einen Monat vor sowie während der Sommerferien eine 39 Prüfpunkte umfassende Kontrolle an.

> 39 Euro für ADAC Mitglieder, sonst 49 Euro.
Terminvereinbarung unter T 0 800 5 34 24 66

ADAC VERTRAGSANWALTSCHAFT

Kostenfreie Erstberatung



ADAC Mitglieder können ein kostenfreies Beratungsgespräch mit einer unabhängigen ADAC Vertragsanwältin oder einem -anwalt führen – zu allen Fällen, die mit dem Straßenverkehr sowie dem Halten und Führen von Kraftfahrzeugen zusammenhängen. Zum Gespräch sollten ADAC Mitgliedskarte und, sofern vorhanden, Rechtsschutz-Police mitgebracht werden. Auch Nicht-Mitglieder können die Fachkompetenz nutzen, wenn auch nicht kostenfrei.

> QR-Code scannen und eine oder einen von insgesamt 500 ADAC Vertragsanwältinnen und Vertragsanwälten in der Nähe finden



Stille tanken



Die Autobahnkapelle an der A2 im westfälischen Hamm war früher einmal eine Tankstelle. Hierhin kommen Menschen, um inmitten des ewig tosenden Lärms der Autobahn Ruhe und Andacht zu finden – ein Besuch

Text: Anne-Sophie Barreau Fotos: Andreas Buck

Gerd Schmitz* zündet eine Kerze an. Es klirrt, als er die 70 Cent dafür einwirft. Dann ist es wieder still. Von draußen ist nur entfernt das monotone Rauschen der Autobahn zu hören. Der grauhaarige Mann bekreuzigt sich, nimmt auf einer der drei Bänke Platz und betet. Für einen Moment ist die Hektik des Alltags weit weg. Beruflich ist der Forst- und Landwirt viel unterwegs. Die Pause in der Autobahnkapelle auf der Raststätte Hamm-Rhynern an der A2 gehört für den 75-jährigen dabei fest zu seiner Fahrt von Düs-

*Name von der Redaktion geändert



seldorf ins Sauerland. „Hier kann ich ganz für mich sein, ein paar Minuten innehalten, beten und Familie und Freunde in meine Fürbitte aufnehmen – wann immer ich möchte, unabhängig von Pfarrer, Predigt und Gemeinde.“

Den Ort kennt Schmitz noch als Tankstelle. Als kleiner Junge hat er hier auf dem Weg in den Urlaub mit seinen Eltern oft Halt gemacht. Von außen ist das denkmalgeschützte Gebäude aus dem Jahr 1947 noch als ehemalige Tankstelle zu erkennen. Zwischenzeitlich stand es allerdings leer, denn als im Jahr 2005 die A2 sechsspurig ausgebaut wurde, ist

eine moderne Tankstelle errichtet worden. Lutz-Thomas Kusch, der Architekt des Evangelischen Kirchenkreises Hamm, brachte damals die Idee einer Autobahnkapelle ein. „In unserer mobilen Gesellschaft verändern sich die Formen gelebter Religiosität. Kirche muss diesen Weg mitgehen und zu den Menschen kommen, das heißt, auch unterwegs präsent sein, wie hier an der Autobahn, in der Nähe des stark befahrenen Kamener Kreuzes“, betont Kusch. Seit ihrer Eröffnung 2009 lädt die umgebaute Tankstelle deshalb Reisende zum Innehalten ein.

Auch Michaela Kleemann ist hierhergekommen, um einen Moment abzuschalten. Sie genießt die Ruhe und die besondere Atmosphäre des Raums. Die Lkw-Fahrerin aus Löhne liefert Lebensmittel in Nordrhein-Westfalen und Niedersachsen aus und ist Stress gewohnt. In die Kirche geht sie ansonsten nur selten. „Der Zwischenstopp in der Autobahnkapelle tut einfach gut. Das ist etwas anderes, als auf den Parkplätzen oder an der Autobahn-Raststätte nebenan zu halten“, erklärt die 58-Jährige.

Den Innenraum der Autobahnkapelle haben Studierende der Universität Kassel bei einem Wettbewerb gestaltet, auch Kusch war daran beteiligt. Hier erinnert nichts mehr an die ehemalige Funktion des Gebäudes. Aus den ursprünglichen zwei Stockwerken ist ein Raum mit einer knapp sieben Meter hohen Konstruktion aus Eichenholz geworden. Den Altar haben Schmiede der Abtei Königsmünster in Meschede aus wetterfestem Baustahl geformt, genauso wie das Lesepult mit dem ausliegenden Anliegenbuch, den Kerzenleuchter und die drei Sitzbänke. Sonnenstrahlen fallen von oben durch die Lichtbänder aus satiniertem Glas.

„Der Raum ist bewusst schlicht gehalten. Auch die christliche Symbolik bleibt zurückhaltend. Die Kapelle soll ein Rückzugsort für alle Menschen sein. Auf der Autobahn rauschen schon so viele Bilder an einem vorbei – hier verzichten wir bewusst darauf“, betont Kusch. „Gleichzeitig war uns wichtig, dass man die Geräusche des vorbeifahrenden Verkehrs



Ein Ort der Ruhe Michaela Kleemann und Adam Antkiewicz nutzen die Kapelle, um im Alltagsstress ein wenig runterzukommen

Hier kann ich ganz für mich sein

„

noch hört: ein Ort der Ruhe und des Rückzugs, ohne sich vom Leben und der Welt da draußen abzuschotten.“

Der Ingenieur Adam Antkiewicz (45) aus dem polnischen Stettin hat an diesem Mittwochvormittag schon knapp 700 Kilometer Fahrt hinter sich, als er hier eine Kerze anzündet. „Ich habe

dabei an meine Mutter gedacht. Sie war krank und wird heute aus dem Krankenhaus entlassen. Dafür möchte ich danken.“

Die Autobahnkapelle ist durchgehend geöffnet – 24 Stunden, sieben Tage die Woche. Die ehrenamtliche Küsterin Helga Kaiser kommt täglich vorbei, um aufzuräumen und sich um die Blumen auf dem Altar zu kümmern. Für die 85-Jährige eine Herzensangelegenheit.

Insgesamt rund 20.000 Gäste machen pro Jahr hier Halt. Die Einträge im Anliegenbuch in unterschiedlichsten Sprachen verraten, was sie bewegt: Dankbarkeit für diesen stillen Ort und den schönen Urlaub, die Bitte um eine sichere Fahrt und das Gedenken an verstorbene Angehörige. So unterschiedlich die Wege, Ziele und Anliegen der Menschen sind – sie alle sind verbunden in dem Wunsch, in der Autobahnkapelle in Hamm für einen Moment Stille zu tanken.



Kennzeichen mit Geschichte

Buchstaben und Zahlen bei Autokennzeichen sind in Deutschland frei wählbar. Vier Autofahrer aus NRW erzählen, warum sie sich für ganz besondere Kombinationen entschieden haben



Ein echter Held

Rene Berger fährt noch heute sein erstes Auto: einen kleinen Daihatsu-Minibus. Zu Beginn war er damit noch mit dem Kennzeichen „AC HT 58“ in Aachen unterwegs, ein Nummernschild in Anlehnung an für ihn besondere Daten: das Hochzeitsjahr der Großeltern und seinen Geburtstag. Nach dem Umzug nach Herne kam es dann zu einem kuriosen Wendepunkt: „Während der Fahrt auf der Autobahn ging mein Kennzeichen verloren“, erinnert sich Berger. In der neuen Heimat Herne musste dann ein neues Nummernschild her: „Ich habe mir HER-O ausgesucht, da er als kleiner Minibus immer groß bestaunt wird und damit ein echter Held ist. Er ist überall direkt ein Hingucker, auf der Autobahn wird uns regelmäßig zugewunken und die Leute fahren langsam vorbei“, erzählt Berger. „Auch auf Festivals ist er immer der große Hit.“ Die 858 als besondere Zahlenkombination ist dem leuchtend roten Kleinbus erhalten geblieben.

B0 OK 1889

Bücherliebe

Für Markus Pfeiffer war die Wahl des Kennzeichens für seinen Renault fast schon vorbestimmt. Ein Kennzeichen, das so viel mehr als nur Buchstaben und Zahlen trägt – es erzählt eine persönliche Geschichte: „Ich bin Comic-Buchhändler aus Bochum, da lag ‚Book‘ natürlich nahe“, erzählt er – eine perfekte Kombination aus seiner Heimatstadt und seiner Leidenschaft für Bücher. Doch auch die Ziffern dahinter haben eine besondere Bedeutung. Sie erinnern an das Jahr 1889, das gleich drei Herzensverbindungen für ihn birgt: Es war das Jahr, in dem der Eiffelturm in Paris zur Weltausstellung eröffnet wurde – ein Ort, den seine Großmutter liebte. Es ist auch das Jahr, in dem seine favorisierte Zeichentrickserie spielt. „Und zu guter Letzt sammle ich Nintendo-Spiele – das Unternehmen wurde ebenfalls 1889 gegründet“, sagt Pfeiffer.



Fotos: privat; AdobeStock/BestStock

ANZEIGE

THEMA: Schmerztherapie

Die bessere Schmerz-weg-Formel.

Wende in der Behandlung jeglicher Schmerzen!

Vergessen Sie Paracetamol, ASS, Ibuprofen, Diclofenac und Co.

Sie rauben Lebensqualität, machen den Alltag zur Qual und lassen selbst einfachste Aufgaben manchmal zu gigantischen Herausforderungen wachsen: SCHMERZEN! Ob stechend, pulsierend oder dumpf, ob akut, temporär oder chronisch – Schmerz tut weh und Betroffene wünschen sich in solchen Momenten nichts sehnlicher als dies: ihn abstellen! Doch ist die chemische Schmerzkeule die einzige Option, die bleibt? NEIN! NICHT MEHR. Denn jetzt gibt es eine natürliche Alternative, die Ihre Schmerzen ausschaltet! Ohne Chemie. Ohne Nebenwirkungen. Ohne Abhängigkeit.

Entdecken Sie DOLOFERM® – die erste Anti-Schmerz-Formel der Welt mit der sanften Kraft der Natur! Ein unvergleichlicher Erfolg unseres Expertenteams in der natürlichen Schmerztherapie! Und für Millionen Menschen endlich der erhsehnte Ausweg aus einer vielleicht schon Jahre dauernden Schmerzhölle! Das Geheimnis liegt in der Synergie gleich 5 kraftvoller Inhaltsstoffe – perfekt dosiert und aufeinander abgestimmt. Sie killen den Schmerz an der Wurzel. Sogar noch, bevor er entsteht! Aber das Beste: DOLOFERM® ist keine chemische Keule, daher absolut sicher und vor allem eins: langfristig anwendbar!

Schmerzen für immer ausmerzen! Nur DOLOFERM® enthält das magische Quintett gegen den Schmerz:

Palmitoylethanolamid – kurz PEA: Ihr körpereigenes Analgetikum (Schmerzmittel) und Antiphlogistikum (Entzündungshemmer) PEA gehört zu den Fettsäureamiden und ist ein integraler Bestandteil unserer eigenen Schmerzabwehr. Es bremst die entzündlichen Aktivitäten dieser Zellen, was Schmerzen lindert. PEA wird als Schutzreaktion auf Verletzungen, Entzündungen und Schmerzen in allen Geweben spontan produziert. Bei lang anhaltenden Schmerzen kann es jedoch zu einer „Er-schöpfung“ kommen. Chronische Entzündungszustände führen zu niedrigeren

PEA-Spiegeln. Auch das Alter spielt eine Rolle: Ab 40 Jahren baut der Körper seine Vorräte daran ab. Die exogene Verabreichung von PEA hilft, den Spiegel des endogenen PEA wieder aufzufüllen und seine schützende, entzündungshemmende und schmerzlin-dierende Wirkung wiederherzustellen (Clayton, Paul, et al. (2021)). Bekannt ist PEA seit 1957, wurde aber lange Zeit übersehen, da bereits synthetische Schmerzmittel verfügbar waren: Aspirin, kurz danach Paracetamol sowie Ibuprofen. Erst die Neurowissenschaftlerin und Nobelpreisträgerin Rita Levi-Montalcini erkannte die schmerzstillende und entzündungshemmende Wirkung. Inzwischen unterstreichen mehr als 300 präklinische und klinische Studien die Kraft von PEA. Und das nebenwirkungsfrei!

Superstoff PEA – die Antwort auf alle möglichen Schmerzen:

- Chronische Schmerzen (Arthrose, Arthritis, Migräne, Menstruation, Endometriose, Prostata- und Beckenschmerzen, Lumbalgie, Nackenschmerzen, Fibromyalgie, viszerale Schmerzsyndrome)
- Neuropathische Schmerzen (Bandscheibenschaden, Gürtelrose, Multiple Sklerose, Diabetes, neuralgische Schmerzen)
- Chronische Entzündungen (Degenerative Erkrankungen wie Alzheimer, Parkinson, Multiple Sklerose, entzündliche Darmerkrankungen, metabolisches Syndrom)
- Akute Entzündungen (Grippe, Erkältungen, Traumata)

Methylsulfonylmethan – kurz MSM: organischer Schwefel

Früher war er in unserer Nahrung enthalten, heute ist natürlicher Schwefel Mangelware. Dabei wird er dringend gebraucht: MSM unterstützt die Bildung von Kollagen für gesunde Gelenke, hilft Entzündungen zu reduzieren und kann chronische Schmerzen lindern.

Pyrolochinolinchinon – kurz PQQ: Co-Faktor für gesunde Zellen Die Mitochondrien, unsere zellulären



Energiezentralen, sind die treibende Kraft hinter der Energie, die wir zum Leben brauchen und das Fundament unserer Lebensqualität. Unser Wohlbefinden hängt unmittelbar von ihrer Zahl und Vitalität ab. Lange Zeit war es undenkbar, dass eine Substanz diese Miniatur-Kraftwerke direkt beeinflussen könnte. Doch dann entdeckte die Wissenschaft anno 2010 PQQ!!! Dieser vitaminähnliche Stoff kann Gene aktivieren, die Regeneration, Schutz und sogar die Neubildung von Mitochondrien fördern. Bis heute fand man nichts Vergleichbares, mit der sich die Mitochondriengesundheit so drastisch (und vor allem so leicht) verbessern lässt.

Hagebuttenextrakt – ein Powerpaket der Natur

Traditionell gilt die Hagebutte als Heilpflanze. Sie enthält potente Wirkstoffe, die die Gelenkgesundheit fördern und Entzündungen bekämpfen. Gerade bei Arthrose ist der erfolgreiche Einsatz der Hagebutte gut dokumentiert (Gruenwald Jörg et al., 2019). Weiterhin bestätigt sind ihre entzündungshemmenden Eigenschaften (Lattanzio, Francesca et al., 2011) sowie die schmerzlin-dierende Wirkung (Christensen, Robin et al., 2008). DOLOFERM® enthält die Extraktkraft von mehr als 5 Hagebutten pro Kapsel!

Fermentierte Curcuma – von unschätzbarem Wert bei der Schmerzkontrolle

Viele Schmerzen beruhen auf stillen Entzündungen. Hier wirkt fermentierte Curcuma besonders gut. Sie gilt als starkes Antioxidans und Antiinflammatorikum, das durch den Prozess der Fermentation noch effektiver wirkt. Denn die Curcumin-oide – die gesundheitsfördernden Stoffe in Curcuma – werden leichter für den Körper verfügbar gemacht, so dass er sie besser aufnehmen und nutzen kann.

Lassen Sie Ihre Schmerzen hinter sich! Starten Sie noch heute in Ihre schmerzfreie Zukunft! DOLOFERM® macht es möglich. Das Beste: DOLOFERM® betäubt den Schmerz nicht nur, sondern beseitigt ihn. Und alles ohne Chemie und Nebenwirkungen auf naturstarker Basis.

Unser Tipp:

Leserinnen und Leser dieser Zeitschrift können DOLOFERM® zum Vorzugspreis exklusiv hier beziehen.

Sie erhalten eine Monatspackung **DOLOFERM®** mit 60 Kapseln (Nahrungsergänzungsmittel - 46,3 g (430,89 € / kg) - (Art.-Nr. 179-036-7) zum Vorzugspreis von nur je 19,95 € (UVP: 49,95 €).

Bestellen Sie DOLOFERM® Montag bis Freitag von 8.00 bis 20.00 Uhr und samstags und an Feiertagen von 8.00 bis 16.00 Uhr unter der Nummer **0 60 95 / 5 32 11 58** (es gelten Ihre Festnetz-/Mobilfunktarife). Nennen Sie bitte folgende **Vorteilsnummer:**

51A.02

Sie erhalten **DOLOFERM® PORTOFREI** und mit 60-tägigem Rückgaberecht. Darüber hinaus geben wir Ihnen auf alle direkt bei AuraNatura® gekauften und bezahlten Produkte eine **365-Tage-Geld-zurück-Garantie!** Sollten Sie mit einem unserer Produkte nicht zufrieden sein, erhalten Sie bei Retourne von diesem den hierfür entrichteten Kaufpreis zurück.

Das ist Kaufen ohne Risiko.

FRAGEN?

www.auranatura.de oder rufen Sie an: Tel.: 0 60 95 / 5 32 11 58

Es gelten unsere [Datenschutzerklärung](#) und AGB unter www.auranatura.de. Schriftliche Anforderung möglich. Ihr Vertragspartner: AN Schweiz AG, Leubensstrasse 6, CH-8280 Kreuzlingen. Druckfehler/Irrtum vorbehalten. Die Lieferung erfolgt aus Deutschland.

Verlangen Sie in Ihrer Apotheke ausdrücklich nach dem Original DOLOFERM® von AuraNatura®!

Erhältlich in Ihrer Apotheke: 60 Kapseln (PZN: 18747917)

Nahrungsergänzungsmittel



MK AT 1285

Hilfreicher Liebesbeweis

Stefan Weber-Partmann aus Schalksmühle trägt die Liebe zu seiner Frau in seinem Kennzeichen, aber das erkennt man erst beim genauen Hinsehen: „Man denke sich das M weg. Die 1 ist ein „i“ – daraus ergibt sich der Spitzname meiner Frau: Kati. Darauf folgt unser Jahrestag“, erklärt er die Wahl seines Kennzeichens für seinen Renault Twingo. Was ein echter Liebesbeweis ist, ist gleichzeitig hilfreich. Denn so



Schalksmühle

Fotos: privat, AdobeStock/BestStock

hat er das wichtige Datum des Jahrestags immer vor Augen: „Man kann sich ja nicht alles merken“, sagt Stefan.

Die Idee zu dem Kennzeichen kam ihm beim Duschen, und das ist schon rund 14 Jahre her. 2011 hat er seinen „kleinen Flitzer“ gekauft und nicht nur das Kennzeichen individualisiert, sondern auch dafür gesorgt, dass er „tiefer und lauter ist und einen eigenen Charakter entwickelt“: Mit neuer Hi-Fi-Anlage, Sportauspuff, zehn Kilogramm Bitumenmatten als Dämmung und Tieferlegungsfedern fährt er jetzt schon seit 190.000 Kilometern mit seinem „Ingo“ durch den Märkischen Kreis.



Leverkusen

Treuer Fan

LEV IL 42

Luigi Abbate ist seit 1984 Fan der 1979 gegründeten britischen Musikband Level 42. „Aufgrund des virtuosens Bassspiels des Frontmanns und Sängers Mark King war ich sofort nach den ersten Liedern gefesselt und bin es heute noch“, erzählt der Leverkusener. Diese Begeisterung für Level 42 sollte sich auch im Kennzeichen widerspiegeln, und das geht schließlich in keiner anderen Stadt als Leverkusen.

„Seit ich Fan bin, versuche ich als Leverkusener, bei einer Kfz-Anmeldung immer das Kennzeichen LEV-EL 42 zu bekommen. Bis heute leider immer erfolglos“, erzählt Luigi. „Seit 2008 fahren wir nun das Kennzeichen LEV-IL 42 durch die Gegend. Meine Frau heißt Ingrid und ich Luigi. 42 ist bekannterweise die Antwort auf alles. So erklärt sich das Kennzeichen oder eben die verkappte Version von LEVEL 42.“ Dem sehnsüchtig gewünschten Kennzeichen ist Luigi in Leverkusen schon zweimal begegnet, ohne die Chance zu haben, mit dem Fahrer zu sprechen. „Ich hoffe doch sehr, dass es sich ebenfalls um einen L42-Fan handelt“, sagt er. „Vielleicht ist es aber auch nur ein am 4.2. geborener Emil Lindemann. Es sei ihm gegönnt.“



Großes Gewinnspiel Mit dem ADAC nach Disneyland® Paris

Mit etwas Glück genießen Sie ein **exklusives Wochenende** voller zauberhafter Musik und erleben als **VIP-Gast** das brandneue Disney Music Festival.

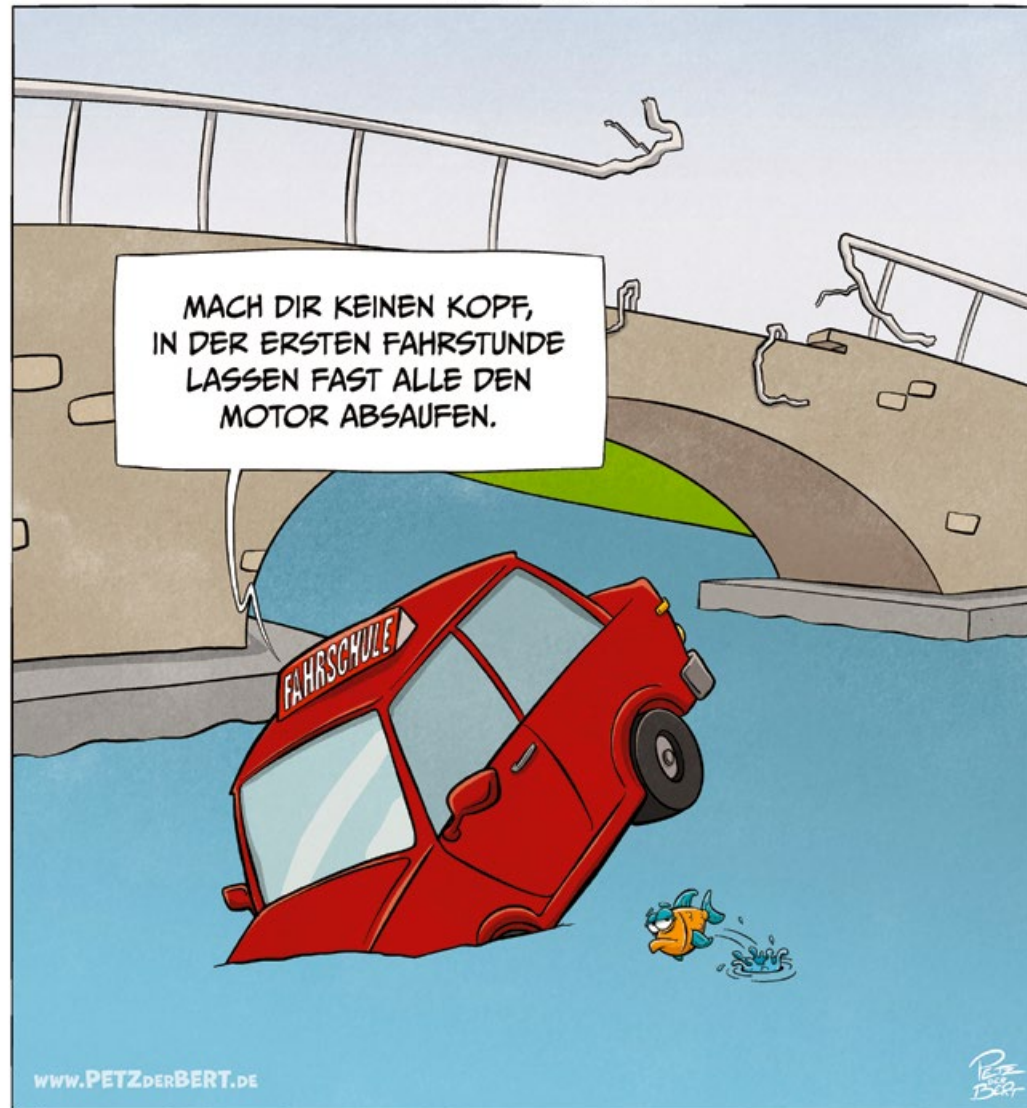


Alle Infos auf
adac-nordrhein-westfalen.de

Jetzt
mitmachen!*

*Gewinnspielaktion vom 1.4. bis 31.5.2025

ADAC



Name: **Patrick Schombert** • Alias: **PetzDerBert** • Alter: **42 Jahre**
 Aus: **Dortmund** • Zeichnet seit: **2019** • Hauptberuf: **Mediengestalter**

› Und hier gibt es noch mehr
 von ihm: **PetzDerBert.de**



IMPRESSUM

Herausgeber

Präsidium des ADAC e. V.,
 Hansastraße 19, 80686 München,
 T 089 76 76 0,
 E-Mail adac@adac.de

Redaktionsleitung

Thomas Mütter (V.i.S.d.P.),
 ADAC Nordrhein e. V., Luxemburger Str. 169,
 50939 Köln; Till Westermann,
 Anne-Sophie Barreau, ADAC Westfalen e. V.,
 Freie-Vogel-Str. 393, 44269 Dortmund;
 Julia Meier, ADAC Ostwestfalen-Lippe e. V.,
 Eckendorfer Str. 36, 33609 Bielefeld

Redaktion

Julia Spicker (cVd),
 Anne-Sophie Barreau, Johannes
 Giewald, Sevilay Kara Ali, Janine Lollert
 E-Mail presse@nrh.adac.de

Produktion

storyboard GmbH,
 Wiltrudenstraße 5, 80805 München

Verlag

BurdaVerlag GmbH,
 Arabellastraße 23, 81925 München,
 T 089 925 00, E-Mail anfrage@burda.com

Anzeigen

BCN Brand Community Network GmbH,
 Arabellastraße 23, 81925 München.
 Es gilt die aktuelle Preisliste, siehe
brand-community-network.de

Head of Publisher Management:
 Meike Nevermann
 Verantwortlich für den Anzeigenteil:
 Katja Lickhardt

Druck

Burda Druck GmbH, Hauptstraße 130,
 77652 Offenburg, T 0781 84 01,
 E-Mail info@burda-druck.de

Veröffentlichung gem. Art. 8 Abs. 3

des Bayerischen Pressegesetzes
 Verlag: BurdaVerlag GmbH,
 Alleinige Gesellschafterin:
 Burda Gesellschaft mit beschränkter
 Haftung. Deren alleinige Gesell-
 schafterin: Hubert Burda Media
 Holding Kommanditgesellschaft.
 Deren persönlich haftende
 Gesellschafter sind Prof. Dr. Hubert
 Burda, Verleger, Offenburg, und
 die Hubert Burda Media Holding
 Geschäftsführung SE.

Illustration: Patrick Schombert



ADAC Mitgliederreisen



MS Hamburg:

An Weihnachten nach Südamerika & Silvester in Rio

25-tägige Kreuzfahrt ab Teneriffa/bis Buenos Aires

Santa Cruz de Tenerife – Kapverden – Brasilien – Uruguay – Buenos Aires

Inklusivleistungen:

- Schiffsreise in der gebuchten Kabinenkategorie
- Sämtliche Hafengebühren
- Volle Verpflegung auf dem Schiff bestehend aus:
 Frühstück, Mittagessen, Nachmittagstee oder -kaffee mit Gebäck, Abendessen
- Begrüßungs- und Abschiedscocktail an Bord und Kapitänsdinner
- Unterhaltungsprogramm und Veranstaltungen an Bord
- Thematische Lektorate über Ihre Reiseziele

ADAC Mitgliedervorteile:

- 100 € Bordguthaben p.P.

ab 5.399 € p. P. bei 2er-Belegung

Reisetermin: 17.12.2025 – 10.1.2026



Beratung und Buchung:

250 ADAC Reisebüros adacreisen.de/mgr-weihnachten ☎ 069 945 15 97 40*

*Reisebürofinder: adacreisen.de/reisebuero *Täglich: 8.00 - 20.00 Uhr. Druckfehler, Änderungen und Zwischenverkauf vorbehalten.
 Veranstalter: plantours, Eine Marke der plantours & Partner GmbH, 20099 Hamburg



ADAC Reisevertrieb GmbH

ADAC

**Franco Bettoni Herren Leinen-
Baumwollhemd kurzarm**



**Herren Leinen-
Baumwollhemd kurzarm**

türkis	Art.-Nr. 226.396
weiß	Art.-Nr. 226.400
marine	Art.-Nr. 226.413
mintgrün	Art.-Nr. 239.405
hellgrau	Art.-Nr. 239.418
sonnengelb	Art.-Nr. 252.283

30%
**Jubiläums-
RABATT***
auf ALLES!

Der 30% Rabatt* gilt auf unser gesamtes
Sortiment mit Ihrem Gutschein-Code

►► **D30885** ◀◀

Chiemsee 2 für 1 Herren Polo



IM PREIS-
VORTEIL
85%

2 für 1

UVP-Preis 99,90
Personalshop-Preis 99,90
-30% für Sie
€13,99

2 für 1 Herren Kurzarm-Polo

marine	Art.-Nr. 240.619
weiß	Art.-Nr. 240.622
rot	Art.-Nr. 240.635
hellgrün	Art.-Nr. 240.648
türkis	Art.-Nr. 240.651
rosé	Art.-Nr. 240.664

Stubai Herren Strickfleecejacke



**Strickfleecejacke
grau-melé
dunkelblau-melé
anthrazit-melé**

Art.-Nr. 241.380
Art.-Nr. 241.393
Art.-Nr. 241.407

UNITED COLORS
OF BENETTON.

Benetton 5er Pack Boxershorts



5er Pack Boxershorts

grau meliert	Art.-Nr. 261.470
schwarz	Art.-Nr. 261.483
dunkelblau	Art.-Nr. 261.496

Bugatti Herren Sneaker



Herren Sneaker	Art.-Nr. 408.136
cognac	Art.-Nr. 408.149
dunkelblau	Art.-Nr. 408.149

**Nordcap Herren
Funktionsbermudas**



Herren Funktionsbermudas

marine	Art.-Nr. 254.700
anthrazit	Art.-Nr. 254.713
curry	Art.-Nr. 254.726
petrol	Art.-Nr. 254.739

UNSERE TOP-MARKEN:

reusch

CHIEMSEE

Jacques Britt



... und viele mehr

www.personalshop.com

Noch mehr Artikel und
Informationen online



1. QR-Code scannen
2. Ihr Gutschein-Code ►► **D30885** ◀◀ wird automatisch eingelöst
3. Von 30% Rabatt* profitieren
oder telefonisch bestellen: **0 69 / 92 10 110**

