

Rutenimport für TomTom Rider 400er und 500er Serie

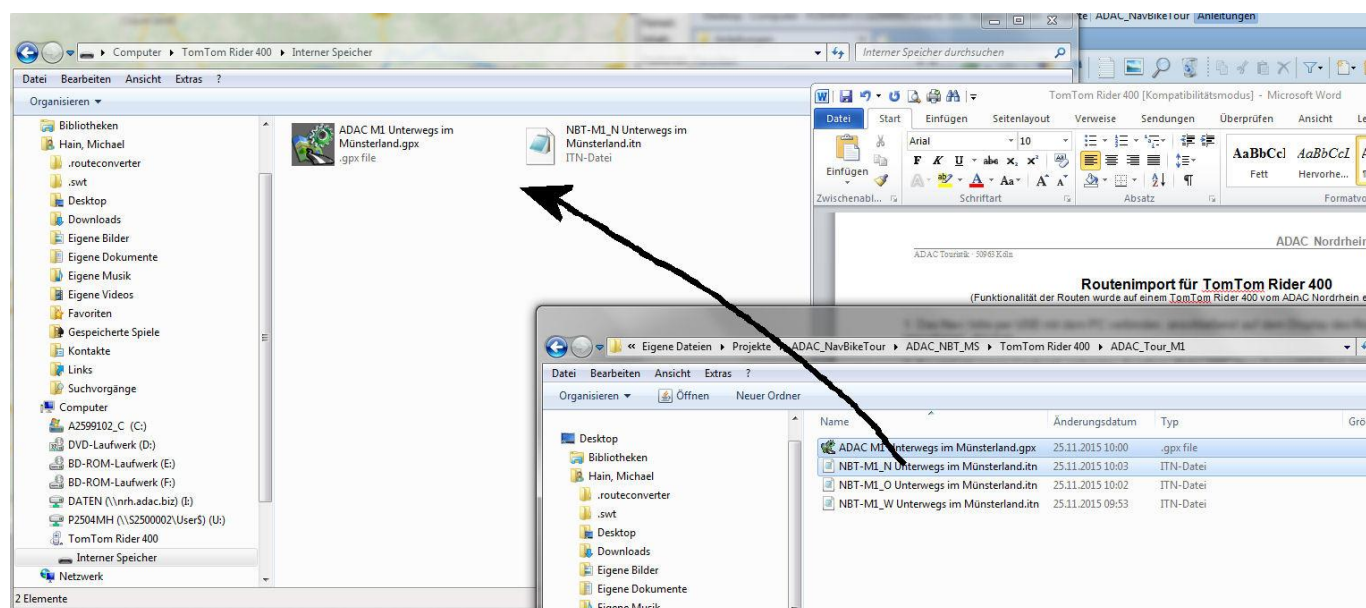
(Funktionalität der Routen wurde auf einem TomTom Rider 400 vom ADAC Nordrhein erfolgreich getestet)

Für die neue TomTom Rider Serie gibt es zwei Importmöglichkeiten von Routen: 1x per USB Kabel am PC und 1x ohne Kabel mittels dem Online Portal TomTom MyDrive.

Import per USB Kabel:

1. Das Navi bitte per USB mit dem PC verbinden, anschließend auf dem Display am Rider auf „Route importieren“ drücken.
2. Es wird am PC ein neues Laufwerk gefunden „TomTom Rider“. Nun Doppelklick auf „Interner Speicher“.
3. Die Routen-Dateien müssen nun hierher kopiert werden. **(siehe Abb 1.)**
4. Anschließend auf dem Display vom Rider auf „Fertig“ drücken.
5. Nun auf dem Display des Rider die gewünschten Routen auswählen und auf „Importieren“ drücken.
6. Nach erfolgreicher Importmeldung kann das Navi wieder vom PC getrennt werden.
7. Die Routen finden Sie im Gerät unter: **Meine Routen**.

Die Grundeinstellung des Navis wie z.B. Autobahnbenutzung (**Ja**) und RutenEinstellung (**Schnell**) sollten aktiviert bleiben! Wenn vorhanden: Fahrzeug auf (**Motorrad**) setzen! Sie können sich per Autobahn bis zum ersten Zwischenziel leiten lassen, die weiterführende Tour findet automatisch über Landstraßen statt. Unterschiede zwischen ITN und GPX Dateien und der passenden Vorgehensweise sind im jeweiligen Routenordner für TomTom Rider 400 in der Liesmich.txt Datei zu finden.



(Abb 1.)

Eine weitere Möglichkeit GPX-Routen bzw. Tracks in die neuen TomTom Navis zu importieren, ist die Synchronisierung über TomTom MyDrive.

Import kabellos:

1. TomTom Rider per Handy Hotspot verbinden, falls älteres Modell. Eine Verbindung zu MyDrive muss hergestellt werden (siehe Handbuch zu TomTom Rider).
2. Per PC oder per Handy die Internetseite www.mydrive.tomtom.com/de aufrufen und mit den eigenen Benutzerdaten einloggen.
3. Anschließend links auf „Meine Routen“ und anschließend auf „GPX-Datei-Importieren“ klicken.
4. Datei auswählen klicken und anschließend die gewünschten GPX-Dateien aus der NavBikeTour (aus der zuvor entpackten Zip Datei) auswählen, die importiert werden sollen.
5. Danach die Route(n) in MyDrive am PC aufrufen und die Synchronisierung zu anderen Geräten aktivieren.
6. Danach steht/stehen die Route/n in wenigen Sekunden auf dem TomTom Rider zur Verfügung. Sollte dies nicht der Fall sein, dauert es ausnahmsweise etwas länger.

Hinweis: Die Dateien mit der „itn“ Endung sind im TomTom eigenen Format. Es handelt sich dabei um Routendateien, bei denen sich auch Zwischenziele einfügen lassen. Allerdings werden außer den Zwischenzielen, auch alle andere notwendigen Wegpunkte angesagt.

Die GPX Dateien sind Tracks und können auch kabellos über mydrive importiert werden. Es können keine Zwischenziele eingefügt werden und es werden keine Wegpunkte angesagt.