

Tab. 8. 1

Unfälle und Verunglückte nach Monaten

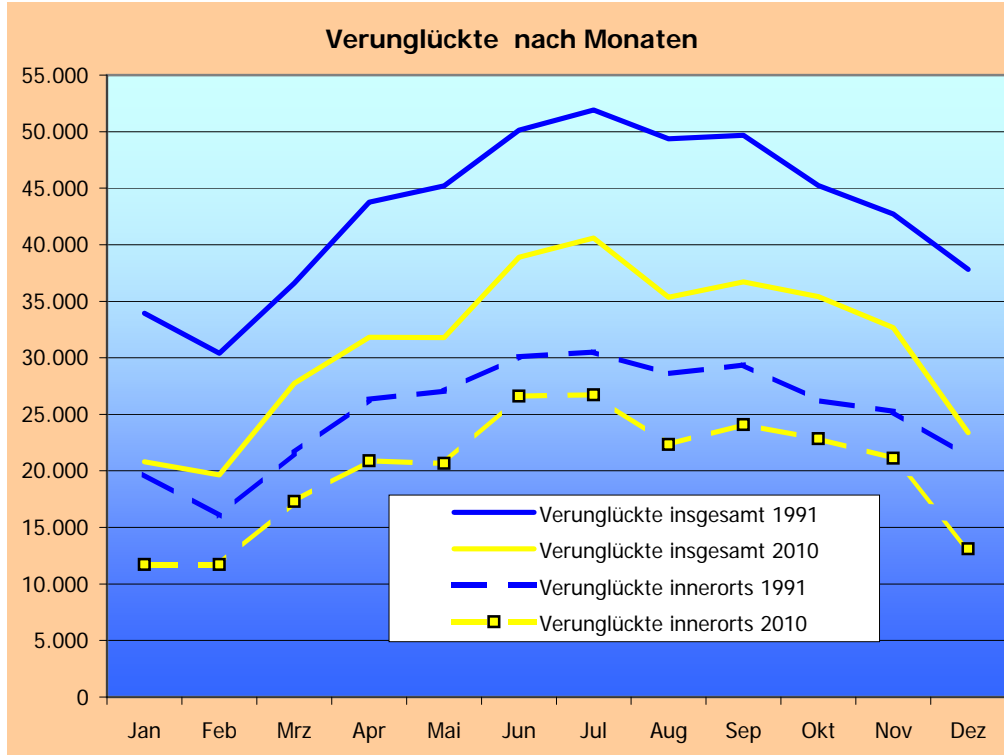
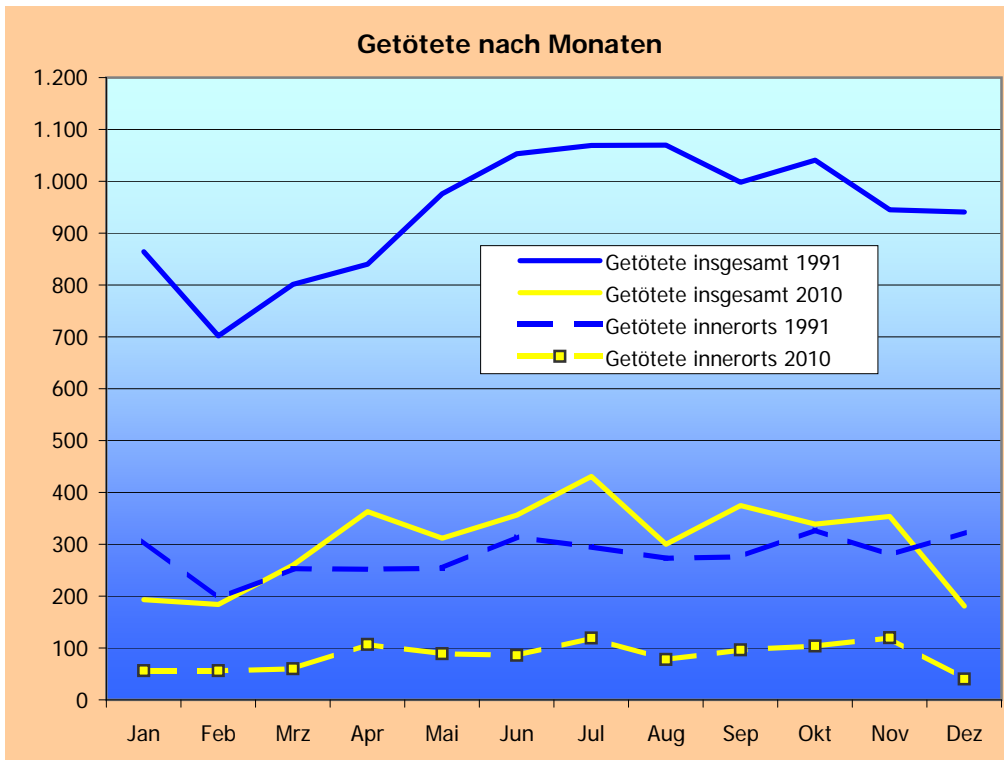
		(innerhalb und außerhalb von Ortschaften)												
		insgesamt	Jan	Feb	Mrz	Apr	Mai	Jun	Jul	Aug	Sep	Okt	Nov	Dez
1999	Unfälle mit Personenschaden	395.689	26.493	23.881	28.112	31.484	37.147	37.454	39.835	36.526	39.498	33.618	31.169	30.472
	Verunglückte	528.899	35.955	32.827	37.505	41.891	49.378	49.147	52.915	49.159	51.867	45.104	41.756	41.395
2000	Unfälle mit Personenschaden	382.949	25.208	26.964	28.533	30.432	39.136	35.041	33.416	34.757	35.547	33.254	31.613	29.048
	Verunglückte	511.577	34.535	36.133	38.361	40.540	51.387	46.514	45.068	46.084	47.115	44.505	41.770	39.565
2001	Unfälle mit Personenschaden	375.345	26.308	22.398	27.276	27.546	37.193	35.009	36.860	36.105	33.098	34.376	32.358	26.818
	Verunglückte	501.752	35.234	30.182	36.805	37.447	48.413	46.572	49.109	47.798	44.515	45.754	43.046	36.877
2002	Unfälle mit Personenschaden	362.054	22.814	24.854	26.918	29.264	33.612	35.741	33.788	34.028	35.054	32.140	30.079	23.762
	Verunglückte	483.255	30.754	33.767	36.279	39.239	44.497	46.792	45.004	45.119	46.224	43.286	40.064	32.230
2003	Unfälle mit Personenschaden	354.534	23.728	20.408	25.077	28.528	33.798	35.964	36.895	33.269	33.647	30.219	27.429	25.572
	Verunglückte	468.783	31.868	27.412	33.236	37.891	44.271	47.172	48.069	43.923	44.052	40.139	36.550	34.200
2004	Unfälle mit Personenschaden	339.310	21.924	20.169	24.235	27.484	31.024	32.676	33.550	32.341	33.311	29.902	26.973	25.721
	Verunglückte	445.968	29.438	26.985	31.941	35.934	40.442	42.383	43.862	42.468	43.098	39.410	35.601	34.406
2005	Unfälle mit Personenschaden	336.619	23.108	19.533	21.647	27.629	31.723	34.825	32.802	30.443	33.166	30.868	26.272	24.603
	Verunglückte	438.804	30.737	26.032	29.169	35.675	41.299	44.332	42.792	39.787	42.080	40.316	33.976	32.609
2006	Unfälle mit Personenschaden	327.984	19.663	19.335	21.678	23.093	31.096	32.487	34.365	28.491	33.504	30.209	28.468	25.559
	Verunglückte	427.428	26.005	25.625	28.901	30.619	40.095	41.504	44.363	37.065	42.719	39.492	36.982	34.058
2007	Unfälle mit Personenschaden	335.845	22.111	20.953	26.225	31.093	32.275	32.042	32.012	30.979	29.943	27.993	26.315	23.904
	Verunglückte	436.368	29.044	27.481	34.219	39.976	41.454	41.276	41.558	40.286	38.658	36.211	34.392	31.813
2008	Unfälle mit Personenschaden	320.614	22.134	21.167	21.799	25.678	31.880	32.147	31.086	29.483	29.160	28.874	24.194	23.012
	Verunglückte	413.524	28.632	27.530	29.132	33.169	40.570	40.549	39.824	38.099	37.150	37.306	31.346	30.217
2009	Unfälle mit Personenschaden	310.806	19.653	17.369	21.323	27.560	29.728	28.626	30.812	31.003	30.339	26.848	25.235	22.310
	Verunglückte	401.823	25.790	22.708	27.696	35.501	38.294	36.893	39.656	40.032	38.535	35.022	32.611	29.085
2010	Unfälle mit Personenschaden	288.297	15.682	14.874	21.048	24.581	24.453	30.728	31.527	27.246	28.541	26.949	25.145	17.523
	Verunglückte	374.818	20.802	19.635	27.753	31.815	31.794	38.902	40.580	35.349	36.727	35.398	32.674	23.389

Quelle: Statistisches Bundesamt

Seite 1/2

Tab. 8. 1

Verunglückte nach Monaten



Quelle: Statistisches Bundesamt