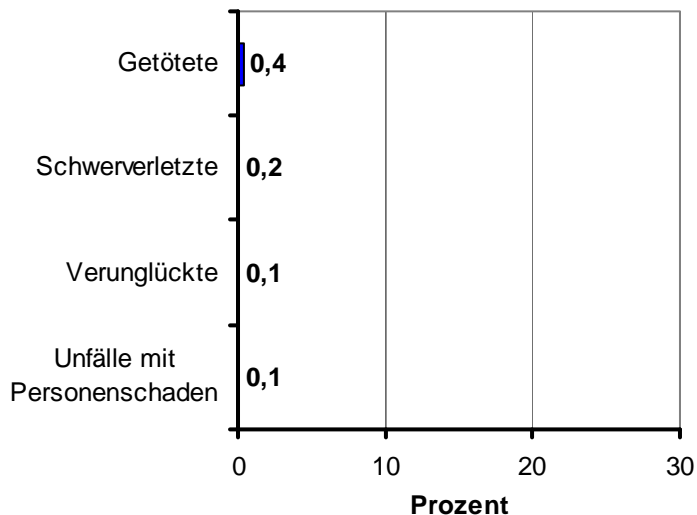


6.8 Nebelunfälle

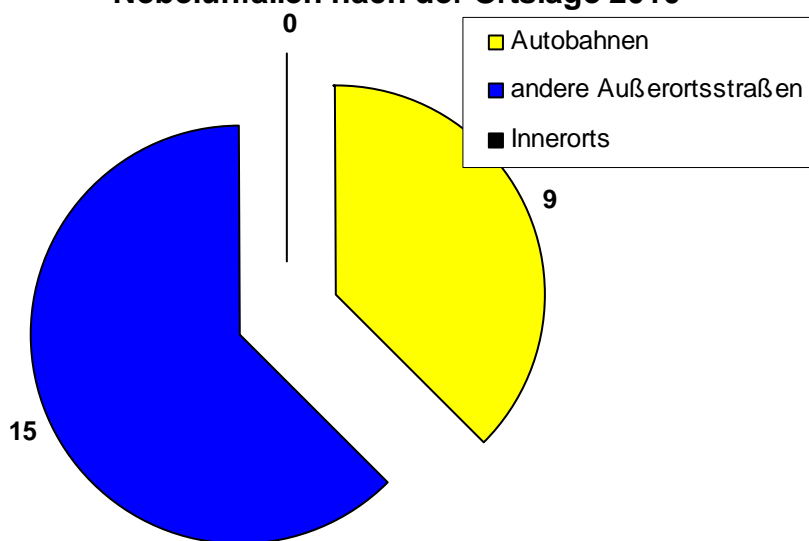
Anteil der Nebelunfälle am gesamten Unfallgeschehen 2010



Quelle: DESTATIS

In der öffentlichen Meinung herrscht die Auffassung, dass sich viele Unfälle bei einer Sichtbehinderung durch Nebel ereignen. Tatsächlich spielen Nebelunfälle mit einem Anteil von 0,1 Prozent an allen Unfällen mit Personenschaden nur eine sehr geringe Rolle beim Unfallgeschehen. 62 Prozent der 278 im Jahr 2010 von der Polizei aufgenommenen Nebelunfälle ereigneten sich dabei auf Landstraßen.

Verteilung der Anzahl der Getöteten bei Nebelunfällen nach der Ortslage 2010



Quelle: DESTATIS