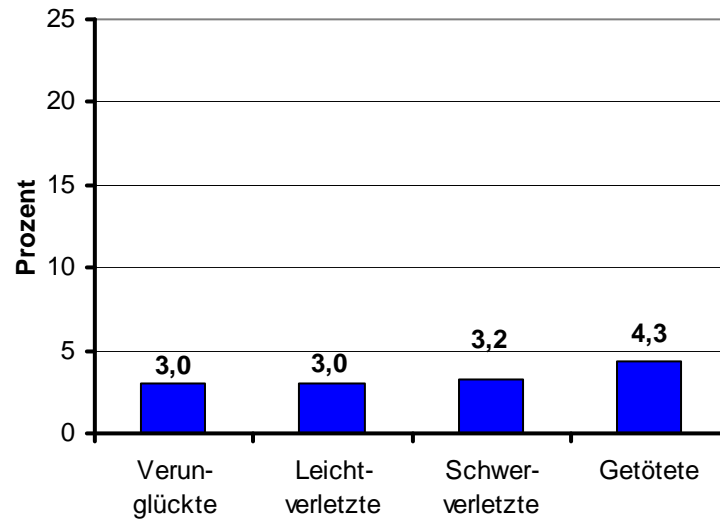


5.5 Lkw

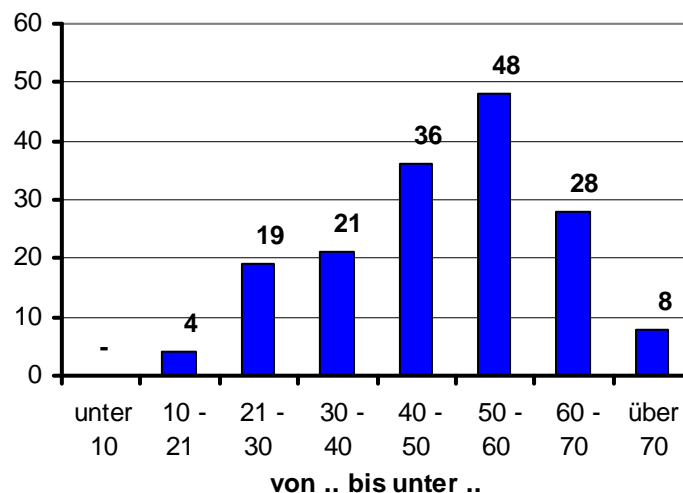
Anteil der Lkw und Sattelschlepper am Unfallgeschehen 2010



Quelle: DESTATIS

Geringer als die Fahrleistungsanteile der Lkw und Sattelschlepper an den gesamten Kfz-Fahrleistungen (10,3 %) sind ihre Anteile am Unfallgeschehen: 4,3 Prozent der tödlich Verunglückten in Deutschland sind Lkw-Nutzer.

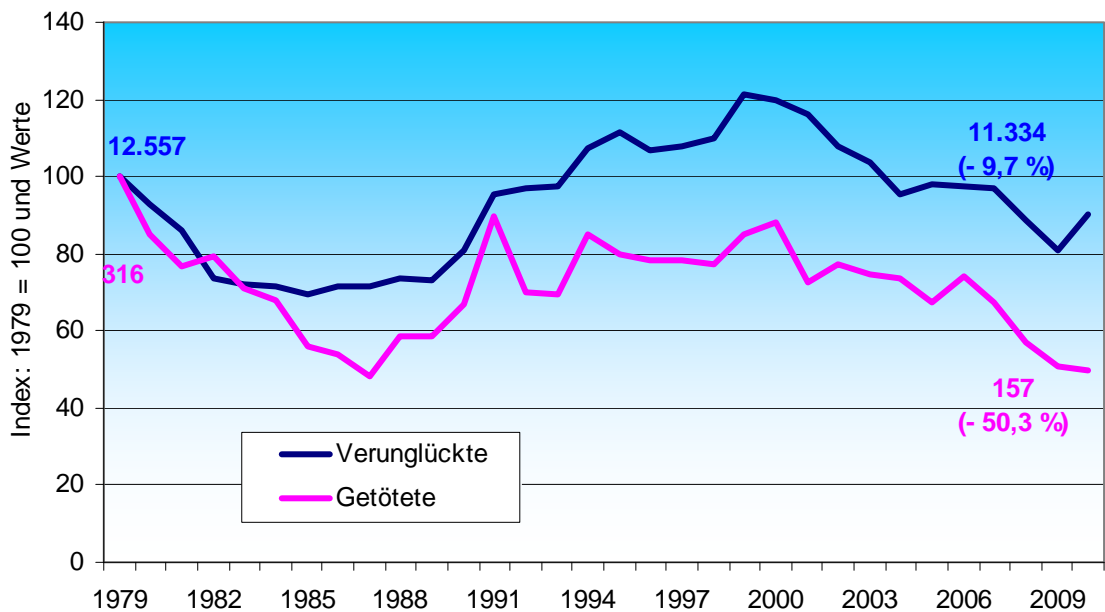
Verteilung der tödlich verunglückten Lkw-Fahrer 2010 nach Altersgruppen



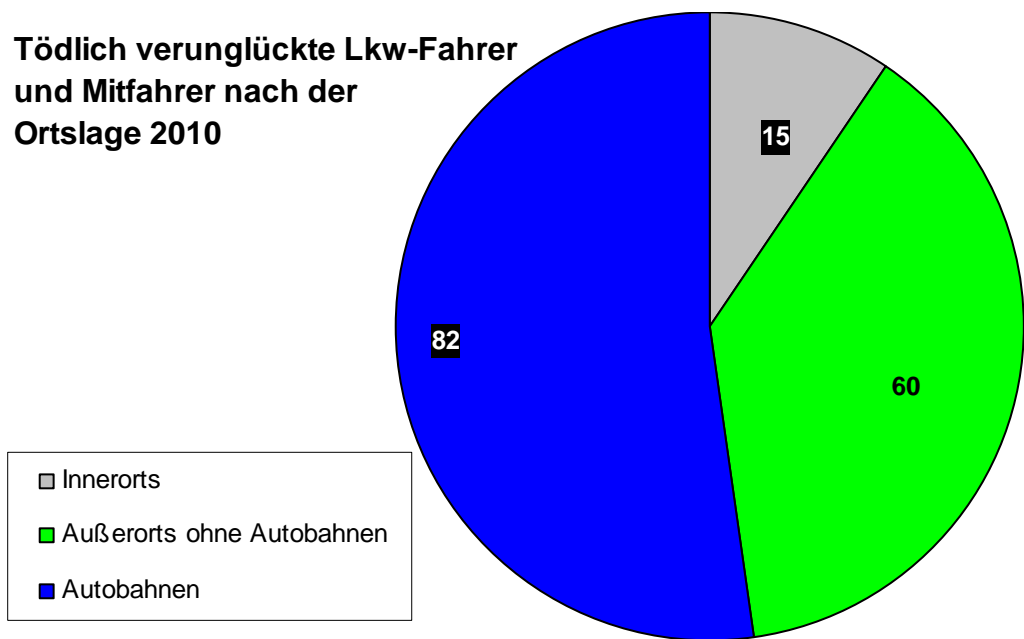
Quelle: DESTATIS

Anders als bei den tödlich verunglückten Pkw-Insassen sind bei den Lkw vor allem die mittleren Jahrgänge im Alter zwischen 30 und 60 Jahren Unfallopfer. Dies spiegelt die Altersverteilung der Berufskraftfahrer wider. **Mehr als die Hälfte der getöteten Lkw-Insassen (57,7 %) sterben nach Unfällen auf Autobahnen.**

Verunglücktenentwicklung bei Lkw-Insassen seit 1979



Tödlich verunglückte Lkw-Fahrer und Mitfahrer nach der Ortslage 2010



Quelle: DESTATIS