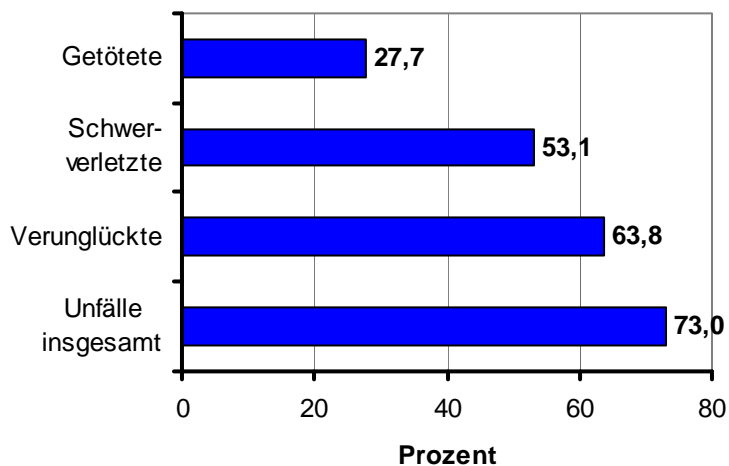


4.1 Innerortsstraßen

Anteil der Innerortsunfälle am gesamten Unfallgeschehen 2010



Quelle: DESTATIS

Im Innerortsbereich ereignen sich die meisten Verkehrsunfälle. Hier treffen alle Verkehrsteilnehmarten aufeinander – die Wahrscheinlichkeit von Konfliktsituationen häuft sich. Die Folge: Innerorts ereignen sich fast drei Viertel aller polizeilich erfassten Unfälle und mehr als zwei Drittel (2010: 67,9 %) aller Unfälle mit Personenschaden.

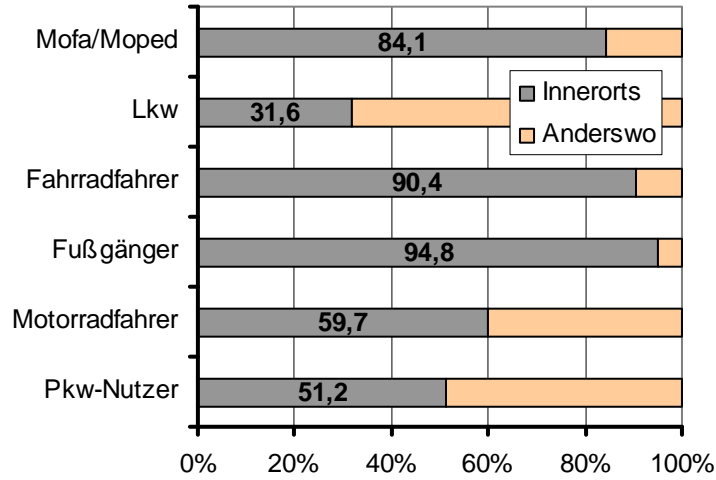
Innerorts 2010	
Unfälle insgesamt	1.760.088
Unfälle mit Personenschaden	195.833
Verunglückte	239.142
Schwerverletzte	33.262
Getötete	1.011

Quelle: DESTATIS

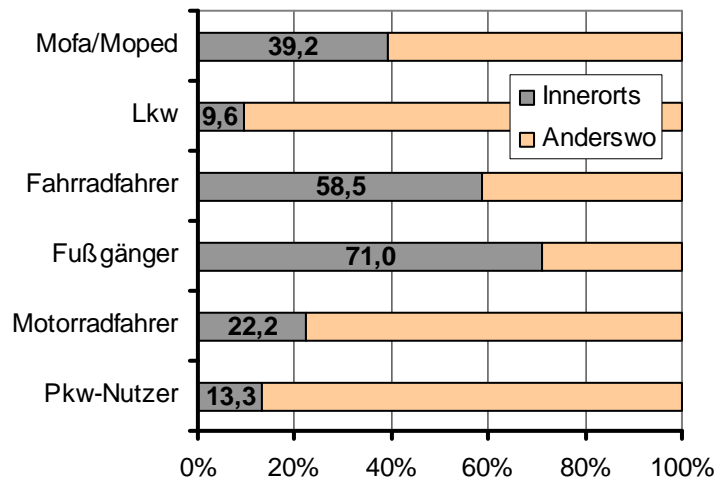
Innerorts geschieht auch die Mehrzahl der Unfälle mit schwachen Verkehrsteilnehmern: Fußgänger verunglücken hier zu 94,8 Prozent und Fahrradfahrer zu 90,4 Prozent. Auch der Anteil der verunglückten Mofa-Fahrer entspricht mit 84,1 Prozent der Nutzungshäufigkeit dieses Verkehrsmittels für zumeist kurze Fahrtstrecken innerhalb von Gemeindegrenzen.

Wenn die Anzahl der Unfälle insgesamt und die Anzahl der Verunglückten wirkungsvoll und nachhaltig gesenkt werden soll, müssen vor allem innerorts Maßnahmen zur Erhöhung der Sicherheit umgesetzt werden.

Anteil der Unfallopfer bei Verkehrsunfällen 2010 innerorts: Verunglückte



Anteil der Unfallopfer bei Verkehrsunfällen 2010 innerorts: Getötete



Quelle: DESTATIS